

中華民國106年度 4-0501503

議會  
審定

(自106年1月1日起至106年12月31日止)

臺北市政府教育局主管

臺北市地方教育發展基金－臺北市大同區大龍國民小學

# 附屬單位預算之分預算

(特別收入基金)

主辦會計人員 葉富雄

機關長官 吳政哲

# 臺北市地方教育發展基金－臺北市大同區大龍國民小學

## 目 次

中華民國106年度

一、財務摘要 .....	第 1 頁
二、業務計畫及預算概要 .....	第 3 -9 頁
三、主要表	
(一) 基金來源、用途及餘絀預計表 .....	第 11 -12 頁
(二) 現金流量預計表 .....	第 13 頁
四、附屬表	
(一) 基金來源－服務收入明細表 .....	第 15 頁
(二) 基金來源－財產處分收入明細表 .....	第 16 頁
(三) 基金來源－其他財產收入明細表 .....	第 17 頁
(四) 基金來源－市庫撥款收入明細表 .....	第 18 頁
(五) 基金來源－學雜費收入明細表 .....	第 19 頁
(六) 基金來源－雜項收入明細表 .....	第 20 頁
(七) 基金用途－國民教育計畫明細表 .....	第 21 -35 頁
(八) 基金用途－學前教育計畫明細表 .....	第 36 -40 頁
(九) 基金用途－一般行政管理計畫明細表 .....	第 41 -45 頁
(十) 基金用途－建築及設備計畫明細表 .....	第 46 -49 頁
五、參考表	
(一) 預計平衡表 .....	第 51 -52 頁
(二) 各項費用彙計表 .....	第 53 -57 頁
(三) 員工人數彙計表 .....	第 58 頁
(四) 用人費用彙計表 .....	第 60 -65 頁
(五) 單位（或計畫）成本分析表 .....	第 66 頁
(六) 5年來主要業務計畫分析表 .....	第 67 頁

臺北市地方教育發展基金－臺北市大同區大龍國民小學

目 次

中華民國106年度

(七) 固定項目明細表 .....	第 68 頁
-------------------	--------

# 臺北市地方教育發展基金－臺北市大同區大龍國民小學

40501503-1

## 財務摘要

中華民國106年度

單位：新臺幣元

項 目	本 年 度	上 年 度	比較增減(-)	%
經營成績：				
基金來源	159,309,128	118,935,249	40,373,879	33.95
基金用途	169,528,505	173,625,428	-4,096,923	-2.36
賸餘(短絀－)	-10,219,377	-54,690,179	44,470,802	--
餘絀情形：				
基金餘額	20,736,158	30,955,535	-10,219,377	-33.01
現金流量(註)：				
現金及約當現金之淨增(減－)	-10,219,377	-54,690,179	44,470,802	--
附註：現金流量係採現金及約當現金基礎，包括現金及自投資日起3個月內到期或清償之債權證券。				

本

頁

空

白

# 業 務 計 畫 及 預 算 概 要

# 臺北市地方教育發展基金－臺北市大同區大龍國民小學

## 業務計畫及預算概要

中華民國 106 年度

### 壹、基金概況

#### 一、設立宗旨及願景：

(一) 本校遵照憲法第 158 及 160 條規定，教育文化應發展民族精神、自治精神，國民道德與健全體格、科學及生活智能，以培養學童七大學習領域及十大基本能力。

(二) 本校自 91 年度起依教育經費編列與管理法第 13 條規定設置「臺北市地方教育發展基金」，以促進教育健全發展，提昇教育經費運用績效。

#### 二、組織概況（另附組織系統圖）：

本校設置校長 1 人，綜理全校校務，下設教務處、學生事務處、總務處、輔導室、會計室、人事室及幼兒園等單位。

內部分層業務如下：

教務處：秉承校長之命，辦理全校教務事項。

教學組：掌理課程編排、課業考查、學藝競賽、教學研究、教師進修、差假教師調代課及缺補課之查核等事項。

註冊組：掌理註冊、編班、轉學、學籍保管、各項獎助學金補助及成績考查等有關學籍事項。

設備組：掌理教科書編選、教學用具之管理、保管及出版學校刊物等事項。

資訊組：掌理電腦設備及區域網路之管理、保管等事項。

學生事務處：秉承校長之命，辦理全校學生事務事項。

訓育組：掌理訓育計畫之擬定及辦理各類訓育等活動。

體育組：掌理學生體育活動、體格鍛鍊等事項。

生教組：掌理學生日常生活常規，辦理交通導護各項事項。

衛生組：掌理健康檢查，個人及環境衛生檢查、保健等事項。

總務處：秉承校長之命，辦理全校總務事項。

事務組：掌理校舍、校具、財產、物品採購保管、工程發包、監工及驗收。

文書組：掌理文件收發登錄、撰擬繕校、典守學校印信、檔案保管、整理各項會議紀錄及校史等事項。

出納組：掌理現金、零用金、票據、契約之保管等收支事項，辦理員工薪津發放及各項扣繳單據證明等。

輔導室：秉承校長之命，辦理全校學生學習輔導、生活輔導、生涯輔導等事項。

# 臺北市地方教育發展基金－臺北市大同區大龍國民小學

## 業務計畫及預算概要

中華民國 106 年度

輔導組：掌理學生個案建立、學習輔導、生活輔導、生涯輔導及兩性教育、親職教育等事項。

資料組：辦理輔導資料搜集建檔、組訓愛心家長、實施測驗、社區人力整合、出版親職刊物等事項。

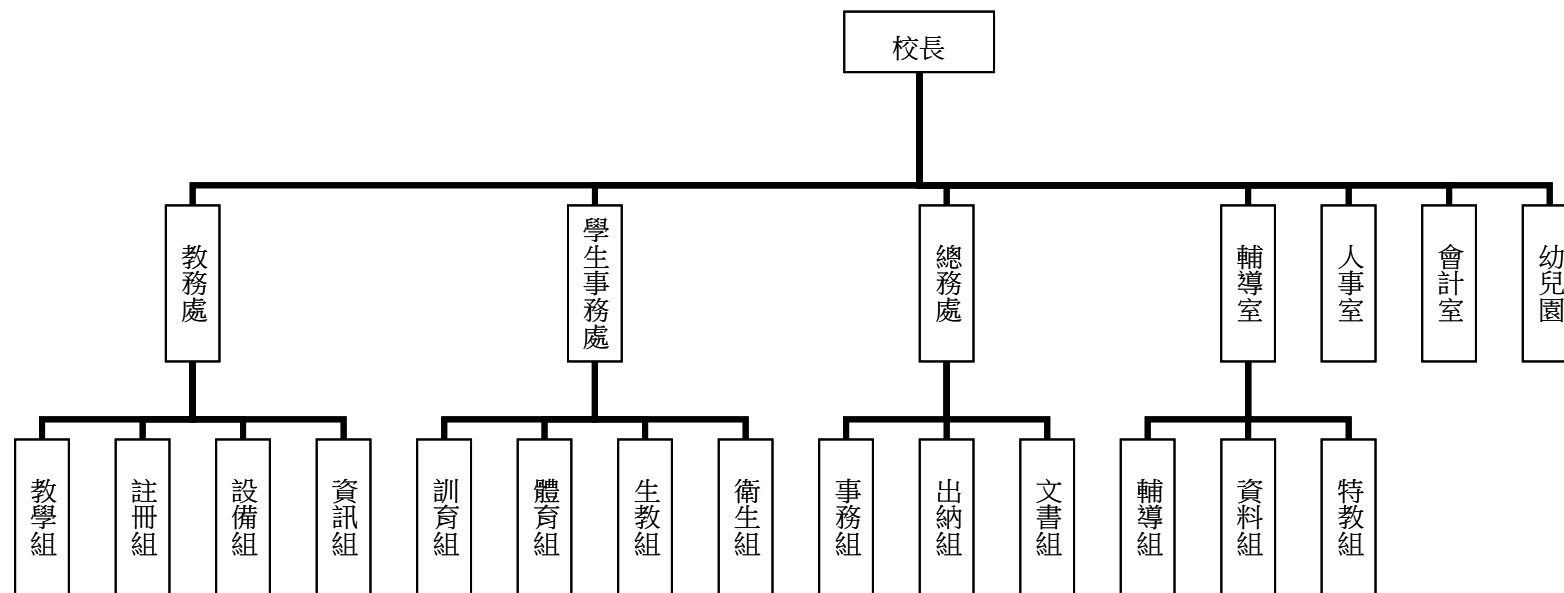
特教組：擬訂特殊教育計畫章則、親師輔導諮詢、特教班甄選鑑別、實施各項診斷測驗、特教兒童追蹤輔導等事項。

會計室：秉承上級主計機關之監督與指導，並受校長之指揮，依法辦理歲計、會計、統計等事項。

人事室：秉承上級人事機關之監督與指導，並受校長之指揮，依法辦理人事管理查核等事項。

幼兒園：秉承校長之命，綜理園務、規劃幼兒教學、保育、環境與各項措施。

### 三、組織系統圖：



四、基金歸類及屬性：本校地方教育發展基金依據教育經費編列與管理法第 13 條規定設置，本基金為預算法第 4 條第 1 項第 2 款第 5 目所定之特別收入基金，以本府教育局為管理機關。



# 臺北市地方教育發展基金－臺北市大同區大龍國民小學

## 業務計畫及預算概要

中華民國 106 年度

### 貳、業務範圍及經營趨勢

#### 一、業務範圍：

- (一) 依據教育基本法培養學生健全人格，民主素養，法治觀念，人文涵養，強健體魄及思考判斷與創造能力。
- (二) 依據特殊教育法、特殊教育法施行細則及相關規定，設立身心障礙資源班，因材施教，以達適才適性發展之教育目標。

#### 二、最近 5 年經營趨勢：

基金來源、用途及餘絀

單位：新臺幣元

來源 用途 餘絀	年度	102 年度決算 金 額	103 年度決算 金 額	104 年度決算 金 額	105 年度預算 金 額	本年度預算 金 額
來源部分		253,948,814	194,050,320	175,720,402	118,935,249	159,309,128
用途部分		254,685,588	223,832,046	185,169,940	173,625,428	169,528,505
餘絀部分		-736,774	-29,781,726	-9,449,538	-54,690,179	-10,219,377

### 參、業務計畫

#### 一、業務計畫及目標：

本年度業務計畫重點與預算配合情形及預期績效，詳列如下：

- (一) 國民教育計畫：本年度預算編列 134,812,707 元，預定招收 40 班，學生人數 870 人，新購運動器材、教具、樂器及圖書等各科教學設備，革新教學方法，充實各科教材，提高教學效能；並辦理教師甄選及指定活動等項目，藉由辦理各項活動，以鍛鍊學童強健的身體，增進學童各項生活智能。
- (二) 學前教育計畫：本年度預算編列 16,842,792 元，預定招收 5 班，幼兒人數 150 人，新購教材、器具及圖書等教學設備，革新教學方法，提高教學

# 臺北市地方教育發展基金－臺北市大同區大龍國民小學

## 業務計畫及預算概要

中華民國 106 年度

效能；並辦理幼兒園各項活動，以鍛鍊幼兒強健的身體，增進幼兒各項生活智能。

(三) 一般行政管理計畫：本年度預算編列 16,883,006 元，係配合校務推動行政處室支援工作，進而增進校務運作。

(四) 建築及設備計畫：本年度預算編列 990,000 元，係購置各項教學設備及行政設備，以改善教學環境，增進教學效能，並提高行政效率。

### 二、執行政府重要政策：

(一) 開啟多元智慧：尊重每個學生獨特的個性，以多元智慧的觀點協助他找到生命的亮點，肯定天生我才必有用，能知於學，樂於學。

(二) 培養生活能力：因應新世紀知識社會的到來，培養學生帶得走的能力，諸如人際溝通能力、資訊能力、終身學習能力、生涯規畫能力、問題解決能力等。

(三) 蘊育人文情懷：在溫馨開放的校園文化中，孕育人文情懷，學會尊重、包容；建構生命的價值、完成人性的開展。

(四) 建置溫馨民主的校園文化：

1. 以參與式管理、落實行政、教師會、家長會三者的良性互動。

2. 以學生第一，教學優先的觀念提昇行政服務效率。

3. 放下威權心態，開啟校園民主之風氣。

(五) 推動適性教學：

1. 運用小班優勢，採多元化、活潑化的教學及評量。

2. 運用校內外資源，加強多元學習能力。

3. 關懷相對弱勢學生之教學及輔導。

4. 發展資訊教育，充實學生電腦運用之知能，並提昇教師運用電腦教學之能力。

(六) 辦理發展性的訓輔活動：

1. 辦理各項活動、競賽及展演。

2. 推動校內外學習服務。

3. 發展績優社團及校隊，如扯鈴隊、直排輪溜冰隊、童軍團、大龍鼓隊、打擊樂隊等。

4. 加強新興領域教育的辦理，並融入各科教學以收成效。

### 肆、預算概要

#### 一、基金來源及用途之預計：

(一) 本年度基金來源：服務收入 575,000 元，財產處分收入 16,900 元，其他財產收入 882,000 元，市庫撥款收入 154,878,652 元，學雜費收入 1,292,050 元，雜項收入 1,664,526 元，基金來源合計 159,309,128 元。

# 臺北市地方教育發展基金－臺北市大同區大龍國民小學

## 業務計畫及預算概要

中華民國 106 年度

(二) 本年度基金用途：國民教育計畫 134,812,707 元，學前教育計畫 16,842,792 元，一般行政管理計畫 16,883,006 元，建築及設備計畫 990,000 元，基金用途合計 169,528,505 元。

二、基金餘絀之預計：本年度短絀 10,219,377 元。

三、現金流量之預計：本年度業務活動淨現金流出 10,219,377 元。

四、補辦預算事項：詳補辦預算明細表。

購置固定資產 3,697,000 元。

(一) 105 年度教育局學校設施改善準備，補助學校教室設置一對一分離式冷氣機，內屬設備部分移列固定資產 3,527,000 元。

(二) 105 年度教育局學校設施改善準備，補助學校體能遊戲區整修工程計畫，內屬設備部分移列固定資產 170,000 元。

### 伍、其他重要說明

一、本年度預算與上年度預算各項目增減之原因：

(一) 員工人數增減原因之分析：本年度校長 1 人，教師 86 人，行政人員 10 人，校警 1 人，技工 1 人，工友 2 人，教保員 1 人，廚工 2 人，總計 104 人，較上年度 104 人，無增減。

(二) 基金來源、用途及餘絀各科目增減原因之分析：

1. 服務收入本年度預算數 575,000 元，較上年度預算數 575,000 元，無增減。

2. 財產處分收入本年度預算數 16,900 元，較上年度預算數 16,416 元，核實增列 484 元。

3. 其他財產收入本年度預算數 882,000 元，較上年度預算數 872,000 元，核實增列 10,000 元。

4. 市庫撥款收入本年度預算數 154,878,652 元，較上年度預算 113,439,531 元，核實增列 41,439,121 元。

5. 學雜費收入本年度預算數 1,292,050 元，較上年度預算數 1,472,650 元，核實減列 180,600 元。

6. 雜項收入本年度預算數 1,664,526 元，較上年度預算數 2,559,652 元，核實減列 895,126 元。

7. 用人費用本年度預算數 155,216,949 元，較上年度預算數 159,411,251 元，依業務需要核實減列教職員薪津等 4,194,302 元。

8. 服務費用本年度預算數 8,253,748 元，較上年度預算數 7,388,039 元，依業務需要核實增列 865,709 元。

9. 材料及用品費本年度預算數 2,189,900 元，較上年度預算數 2,309,570 元，依業務需要核實減列 119,670 元。

10. 租金、償債與利息本年度預算數 4,800 元，較上年度預算數 4,800 元，無增減。

11. 購建固定資產、無形資產及非理財目的之長期投資本年度預算數 990,000 元，較上年度預算數 1,838,480 元，依業務需要核實減列 848,480 元。

臺北市地方教育發展基金－臺北市大同區大龍國民小學

業務計畫及預算概要

中華民國 106 年度

12.會費、捐助、補助、分攤、照護、救濟與交流活動費本年度預算數 2,201,708 元，較上年度預算數 1,787,888 元，依業務需要核實增列 413,820 元。

13.其他本年度預算數 671,400 元，較上年度預算數 885,400 元，依業務需要核實減列 214,000 元。

二、105 學年度第 2 學期核定普通班 34 班、身心障礙資源班 3 班、補校 3 班及幼兒園 5 班，共計 45 班，預定招收學生人數 1,020 人，106 學年度第 1 學期預估普通班 31 班、身心障礙資源班 3 班、補校 3 班及幼兒園 5 班，共計 42 班，預定招收學生人數 1,000 人。

三、其他有關說明：無

# 臺北市地方教育發展基金－臺北市大同區大龍國民小學

40501503-9

## 補辦預算明細表

中華民國106年度

單位：新臺幣元

先行辦理 年 度	業務計畫 及用途別	項 目 名 稱	單 位	數 量	單 價	金 額	說 明
105	建築及設備計畫  購置固定資產  購置什項設備	合計				3,697,000	105.1.29府教工字第10530978000號     教育局學校設施改善準備，補助 教室設置一對一分離式冷氣機計 畫，內屬設備部分移列固定資產 。 教育局學校設施改善準備，補助 體能遊戲區整修工程計畫，內屬 設備部分移列固定資產。
		購置固定資產				3,697,000	
						3,697,000	
						3,697,000	
		一對一分離式冷氣機(9.0KW)	臺	100	35,270	3,527,000	
		遊具組	式	1	170,000	170,000	

備註：各管理機關(構)依預算法第88條規定補辦預算，應確係不及編入年度預算，且因經營環境發生重大變遷或正常業務(含執行中央補助款項目)之確實需要，並經主管機關核轉本府核准先行辦理者；不具急迫性之事項，仍應儘可能納入預算辦理。

本

頁

空

白

# 主 要 表

臺北市地方教育發展基金－臺北市大同區大龍國民小學

40501503-11

基金來源、用途及餘絀預計表

中華民國106年度

單位：新臺幣元

前年度決算數	科 目		本年度預算數	上年度預算數	比較增減（－）
	編 號	名 稱			
175,720,402	4	基金來源	159,309,128	118,935,249	40,373,879
376,926	43	勞務收入	575,000	575,000	
376,926	431	服務收入	575,000	575,000	
876,566	45	財產收入	898,900	888,416	10,484
40,430	451	財產處分收入	16,900	16,416	484
836,136	45Y	其他財產收入	882,000	872,000	10,000
170,167,242	46	政府撥入收入	154,878,652	113,439,531	41,439,121
163,903,285	462	市庫撥款收入	154,878,652	113,439,531	41,439,121
6,263,957	46Y	政府其他撥入收入			
1,379,485	4S	教學收入	1,292,050	1,472,650	-180,600
1,379,485	4S1	學雜費收入	1,292,050	1,472,650	-180,600
2,920,183	4Y	其他收入	1,664,526	2,559,652	-895,126
2,920,183	4YY	雜項收入	1,664,526	2,559,652	-895,126
185,169,940	5	基金用途	169,528,505	173,625,428	-4,096,923
152,740,763	53	國民教育計畫	134,812,707	140,957,038	-6,144,331
14,596,863	54	學前教育計畫	16,842,792	14,681,416	2,161,376
14,491,281	5L	一般行政管理計畫	16,883,006	16,148,494	734,512



臺北市地方教育發展基金－臺北市大同區大龍國民小學

### 基金來源、用途及餘絀預計表

中華民國106年度

單位：新臺幣元

[illegible]

## 臺北市地方教育發展基金－臺北市大同區大龍國民小學

40501503-13

現金流量預計表

中華民國106年度

單位：新臺幣元

項 目		本年度預算數	說 明
編 號	名 稱		
81	業務活動之現金流量		
811	本期賸餘(短絀－)	-10,219,377	
813	業務活動之淨現金流入(流出－)	-10,219,377	
82	其他活動之現金流量		
82Z	其他活動之淨現金流入(流出－)		
83	現金及約當現金之淨增(淨減－)	-10,219,377	
84	期初現金及約當現金	34,752,649	
85	期末現金及約當現金	24,533,272	

註：本表係採現金及約當現金基礎，包括現金及自投資日起3個月內到期或清償之債權證券。

本

頁

空

白

# 附 屬 表

## 臺北市地方教育發展基金－臺北市大同區大龍國民小學

40501503-15

## 基金來源－服務收入明細表

中華民國106年度

單位：新臺幣元

前年度決算數	上年度預算數	科 目		本 年 度 預 算 數				說 明
		編 號	名 稱	單位	數量	單價	金 額	
376,926	575,000		合計				575,000	
376,926	575,000	431	服務收入				575,000	較上年度預算數575,000元，無增減。
				年	1	560,000	560,000	暑期游泳訓練班收入（700元×800人）=560,000元(收支對列)。
				人	30	500	15,000	教師甄選報名費收入(收支對列)。

臺北市地方教育發展基金－臺北市大同區大龍國民小學

基金來源－財產處分收入明細表

中華民國106年度

單位：新臺幣元

前年度決算數	上年度預算數	科 目		本 年 度 預 算 數				說 明
		編 號	名 稱	單位	數量	單價	金 額	
40,430	16,416		合計				16,900	
40,430	16,416	451	財產處分收入				16,900	較上年度預算數16,416元，增加484元。
				年	1	16,900	16,900	財產報廢收入。

## 臺北市地方教育發展基金－臺北市大同區大龍國民小學

40501503-17

## 基金來源－其他財產收入明細表

中華民國106年度

單位：新臺幣元

前年度決算數	上年度預算數	科 目		本 年 度 預 算 數				說 明
		編 號	名 稱	單位	數量	單價	金 額	
836,136	872,000		合計				882,000	
836,136	872,000	45Y	其他財產收入				882,000	較上年度預算數872,000元，增加10,000元。
				年	1	834,000	834,000	場地出借費收入(收支對列)。
				人、學期	48x2	500	48,000	停車場收入。

# 臺北市地方教育發展基金－臺北市大同區大龍國民小學

## 基金來源－市庫撥款收入明細表

中華民國106年度

單位：新臺幣元

前年度決算數	上年度預算數	科 目		本 年 度 預 算 數				說 明
		編 號	名 稱	單位	數量	單價	金 額	
163,903,285	113,439,531		合計				154,878,652	
163,903,285	113,439,531	462	市庫撥款收入				154,878,652	較上年度預算數113,439,531元，增加41,439,121元。
				年	1	154,878,652	154,878,652	市府補助款。



## 臺北市地方教育發展基金－臺北市大同區大龍國民小學

40501503-19

## 基金來源－學雜費收入明細表

中華民國106年度

單位：新臺幣元

前年度決算數	上年度預算數	科 目		本 年 度 預 算 數				說 明
		編 號	名 稱	單位	數量	單價	金 額	
1,379,485	1,472,650		合計				1,292,050	
1,379,485	1,472,650	4S1	學雜費收入				1,292,050	較上年度預算數1,472,650元，減少180,600元。
				人、年	130x1	7,000	910,000	幼兒園全日班學費收入(130人x7,000元=910,000元)。
				人、年	120x1	2,955	354,600	幼兒園全日班雜費收入(120人x2,955元=354,600元)。
				人、年	10x1	2,745	27,450	幼兒園半日班雜費收入(10人x2,745元=27,450元)。

# 臺北市地方教育發展基金－臺北市大同區大龍國民小學

## 基金來源－雜項收入明細表

中華民國106年度

單位：新臺幣元

前年度決算數	上年度預算數	科 目		本 年 度 預 算 數				說 明
		編 號	名 稱	單位	數量	單價	金 額	
2,920,183	2,559,652		合計				1,664,526	
2,920,183	2,559,652	4YY	雜項收入				1,664,526	較上年度預算數2,559,652元，減少895,126元。
				年	1	3,600	3,600	中央氣象局設置防震觀測站分擔電費(收支對列)(新增)。
				年	1	1,660,926	1,660,926	工程圖說費等。

# 臺北市地方教育發展基金－臺北市大同區大龍國民小學

40501503-21

## 基金用途－國民教育計畫明細表

中華民國106年度

單位：新臺幣元

前年度決算數	上年度預算數	科 目		本年度預算數				說 明
		編 號	名 稱	單位	數量	單價	金額	
152,740,763	140,957,038		合 計				134,812,707	
134,750,723	130,040,849	1	用人費用				123,807,183	
63,031,719	56,940,000	11	正式員額薪資				54,336,000	較上年度預算數56,940,000元，減少2,604,000元。
63,031,719	56,940,000	113	職員薪金	年	1	49,944,000	54,336,000	教職員69人薪金(詳用人費用彙計表)。
				年	1	4,392,000	4,392,000	教職員6人薪金(詳用人費用彙計表)。
1,164,932	1,220,720	12	聘僱及兼職人員薪資				1,256,720	較上年度預算數1,220,720元，增加36,000元。
1,164,932	1,220,720	124	兼職人員酬金				1,256,720	
				節、週、月	3x4x12	260	37,440	補校兼行政人員教務主任工作補助費。
				節、週、月	3x4x12	260	37,440	補校兼行政人員校長工作補助費。
				節、週、月	12x44x3	260	411,840	補校兼課鐘點費。
				人、月	1x12	2,500	30,000	補校兼行政人員幹事工作補助費。
				人、月	2x12	2,500	60,000	補校兼行政人員人事、會計工作補助費。

## 臺北市地方教育發展基金－臺北市大同區大龍國民小學

## 基金用途－國民教育計畫明細表

中華民國106年度

單位：新臺幣元

前年度決算數	上年度預算數	科 目		本年度預算數				說 明
		編 號	名 稱	單位	數量	單價	金額	
				人、節	10x220	260	572,000	教師代課鐘點費，本校編制專任教師總人數85人，按9分之1計共10人：10人x220節=2,200節。
				班、人、月	3x1x12	3,000	108,000	補校兼行政人員級任教師工作補助費。
827,827	2,533,001	13	超時工作報酬				2,396,870	較上年度預算數2,533,001元，減少136,131元。
810,547	2,490,121	131	加班費				2,374,390	
				年	1	2,194,789	2,194,789	不休假出勤加班費。
				年	1	105,601	105,601	不休假出勤加班費。
				人、小時	20x20	185	74,000	開放場地管理(職員)人員加班費。
17,280	42,880	133	誤餐費				22,480	
				人次	31	80	2,480	教師甄選業務工作人員誤餐費(收支對列)。
				人次	250	80	20,000	國小輔導主任會議參加人員與工作人員誤餐費。
13,699,184	12,717,500	15	獎金				12,042,000	較上年度預算數12,717,500元，減少675,500元。
5,955,140	5,600,000	151	考績獎金				5,250,000	
				年	1	4,798,000	4,798,000	依考績法規定核發之獎金。

# 臺北市地方教育發展基金－臺北市大同區大龍國民小學

40501503-23

## 基金用途－國民教育計畫明細表

中華民國106年度

單位：新臺幣元

前年度決算數	上年度預算數	科 目		本年度預算數				說 明
		編 號	名 稱	單位	數量	單價	金額	
7,744,044	7,117,500	152	年終獎金	年	1	452,000	452,000	依考績法規定核發之獎金。
							6,792,000	
				年	1	6,243,000	6,243,000	依規定於年節加發之獎金。
				年	1	549,000	549,000	依規定於年節加發之獎金。
46,569,354	47,474,614	16	退休及卹償金				45,344,083	較上年度預算數47,474,614元，減少2,130,531元。
46,569,354	44,690,083	161	職員退休及離職金				45,344,083	
				年	1	4,455,360	4,455,360	提撥退撫基金。
				年	1	372,528	372,528	提撥退撫基金。
				年	1	39,954,000	39,954,000	退休人員月退休金，95人*34,100元*12月=38,874,000元；退休遺族月撫慰金，5人x18,000元x12月=1,080,000元；合計39,954,000元。
				年	1	562,195	562,195	退休人員年終慰問金。
	2,784,531	162	工員退休及離職金					
9,457,707	9,155,014	18	福利費				8,431,510	較上年度預算數9,155,014元，減少723,504元。
6,097,876	5,172,444	181	分擔員工保險費				4,951,440	
				年	1	4,557,756	4,557,756	分擔公保、勞保、健保費。
				年	1	393,684	393,684	分擔公保、勞保、健保費。

## 臺北市地方教育發展基金－臺北市大同區大龍國民小學

## 基金用途－國民教育計畫明細表

中華民國106年度

單位：新臺幣元

前年度決算數	上年度預算數	科 目		本年度預算數				說 明
		編 號	名 稱	單位	數量	單價	金額	
133,900	396,000	183	傷病醫藥費	人	2	8,000	16,000	員工健康檢查經費。
				人	15	16,000	240,000	員工健康檢查經費。
				人	40	3,500	140,000	員工健康檢查經費。
664,015	516,600	187	員工通勤交通費				422,100	
				人、月、段	31x10x1	630	195,300	教師上下班交通費。
				人、月、段	18x10x2	630	226,800	教師上下班交通費。
2,561,916	3,069,970	18Y	其他福利費				2,661,970	
				年	1	192,000	192,000	休假旅遊補助費。
				人、節	32x3	2,000	192,000	退休人員三節慰問金。
				學期	2	214,000	428,000	退休人員子女教育補助費。
				人、節	3x3	18,000	162,000	退休人員三節特別照護金(單身)。
				年	1	354,250	354,250	喪葬補助(35,425元*5月*2人)。
				年	1	121,720	121,720	結婚補助費(30,430元*2月*2人)。
				學期	2	606,000	1,212,000	子女教育補助費。
13,835,300	6,609,939	2	服務費用				6,849,564	
2,893,558	3,105,875	21	水電費				3,392,620	較上年度預算數3,105,875元，增加286,745元。
2,553,919	2,477,342	212	工作場所電費				2,616,686	

## 臺北市地方教育發展基金－臺北市大同區大龍國民小學

40501503-25

## 基金用途－國民教育計畫明細表

中華民國106年度

單位：新臺幣元

前年度決算數	上年度預算數	科 目		本年度預算數				說 明
		編 號	名 稱	單位	數量	單價	金額	
				年	1	85,186	85,186	航空噪音防制設施電費維護費補助(新增)。
				年	1	2,133,900	2,133,900	班級電費。
				年	1	54,000	54,000	暑期游泳訓練班電費(90%)(室內)(收支對列)。
				年	1	340,000	340,000	開放場地活動中心電費。
				年	1	3,600	3,600	中央氣象局設置監測儀器分擔電費(新增)。
157,489	99,333	214	工作場所水費				235,934	
				年	1	229,934	229,934	班級水費。
				年	1	6,000	6,000	暑期游泳訓練班水費(10%)(室內)(收支對列)。
182,150	529,200	217	氣體費				540,000	
				年	1	540,000	540,000	溫水游泳池燃料費。
228,239	57,660	23	旅運費				57,660	較上年度預算數57,660元，無增減。
51,739	57,660	231	國內旅費				57,660	
				年	1	15,810	15,810	因公市外出差旅費。
				人、天	9x3	1,550	41,850	校外教學隨隊人員出差旅費。
170,000		236	貨物運費					
6,500		23Y	其他旅運費					

## 臺北市地方教育發展基金－臺北市大同區大龍國民小學

## 基金用途－國民教育計畫明細表

中華民國106年度

單位：新臺幣元

前年度決算數	上年度預算數	科 目		本年度預算數				說 明
		編 號	名 稱	單位	數量	單價	金額	
1,651,610	52,400	24	印刷裝訂與廣告費				61,180	較上年度預算數52,400元，增加8,780元。
1,651,610	52,400	241	印刷及裝訂費	年	1	2,400	2,400	身心障礙資源班教學印刷教學用有關資料(特教班業務費)。
				式	1	32,000	32,000	國小輔導主任會議用書籍、參考資料等。
				年	1	26,780	26,780	國小輔導主任會議用手冊、墨水匣、紙張等。
1,123,769	1,358,500	25	修理保養及保固費				1,280,600	較上年度預算數1,358,500元，減少77,900元。
747,677	975,800	252	一般房屋修護費	班、年	39x1	23,800	928,200	學校校舍及其他建築物之修理依建物年齡31年以上鋼筋混凝土標準85%編列，每班28,000元
							928,200	x0.85x39班(普通班34班、幼兒園5班)。
108,750	162,500	255	機械及設備修護費	年	1	25,600	140,600	電腦設備維護費(電腦專案計畫)。
				年	1	15,000	15,000	暑期游泳訓練班場地維護費(收支對列)。



臺北市地方教育發展基金－臺北市大同區大龍國民小學

40501503-27

基金用途－國民教育計畫明細表

中華民國106年度

單位：新臺幣元

前年度決算數	上年度預算數	科 目		本年度預算數				說 明
		編 號	名 稱	單位	數量	單價	金額	
267,342	220,200	257	什項設備修護費	年	1	100,000	100,000	開放場地器材之保養修護。
							211,800	
				班、年	39x1	4,200	163,800	各項教學設備及其他公用用具之保養修繕，依建物年齡31年以上鋼筋混凝土標準85%編列，每班28,000元x0.15x39班(普通班34班、幼兒園5班)。
				班、年	3x1	16,000	48,000	各項教學設備修繕，依建物年齡31年以上鋼筋混凝土標準編列，每班16,000元 x3班(補校)。
9,191	32,000	26	保險費				32,000	較上年度預算數32,000元，無增減。
9,191	32,000	26Y	其他保險費				32,000	
				人	800	40	32,000	暑期游泳訓練班學員保險費(收支對列)。
6,753,986	1,278,584	27	一般服務費				1,244,584	較上年度預算數1,278,584元，減少34,000元。
8,544	25,056	276	佣金、匯費、經理費及手續費				25,056	
				人、學期	696x2	18	25,056	委託超商代收學雜費手續費，870人*80%x18元x2=25,056元。
1,055,915	1,060,968	279	外包費				1,030,968	

## 臺北市地方教育發展基金－臺北市大同區大龍國民小學

## 基金用途－國民教育計畫明細表

中華民國106年度

單位：新臺幣元

前年度決算數	上年度預算數	科 目		本年度預算數				說 明
		編 號	名 稱	單位	數量	單價	金額	
5,641,127	42,560	27D	計時與計件人員酬金	人、月	2x10	37,957	759,140	游泳池救生員業務委外費用。
				人、月	2x2	37,957	151,828	暑期游泳訓練班救生人員薪津。
				年	1	120,000	120,000	開放場地外包清潔費(廁所、水塔、除草、環境清潔消毒)等費用。
							42,560	
				人、天、小時	1x40x8	133	42,560	暑期游泳訓練班工讀生薪資(收支對列)。
							146,000	
				人、年	67x1	2,000	134,000	文康活動費，本校編列教職員67人，每人編列2,000元。
				人、年	6x1	2,000	12,000	文康活動費，本校編列教職員6人，每人編列2,000元。
							780,920	較上年度預算數724,920元，增加56,000元。
							368,400	
48,400	150,000	27F	體育活動費					
1,174,947	724,920	28	專業服務費					
766,423	358,400	285	講課鐘點、稿費、出席審查及查詢費					
				節	4	1,600	6,400	性別平等教育宣導活動外聘講座鐘點費。
				節	15	1,600	24,000	(教師專業成長暨行動研究費)進修、個案研究外聘講座鐘點費。
				節	5	1,600	8,000	國小家長教育成長外聘講座鐘點

## 臺北市地方教育發展基金－臺北市大同區大龍國民小學

40501503-29

## 基金用途－國民教育計畫明細表

中華民國106年度

單位：新臺幣元

前年度決算數	上年度預算數	科 目		本年度預算數				說 明
		編 號	名 稱	單位	數量	單價	金額	
18,700	43,600	287	委託檢驗(定)試驗認證費	班、月	3x12	600	21,600	費。
				節	12	1,600	19,200	身心障礙資源班教學教材編輯費。
				節	540	500	270,000	身心障礙資源班教學外聘訓練講授鐘點費。(特教班業務費)
				節	3	1,600	4,800	暑期游泳訓練班教練指導費(收支對列)。
				節	12	1,200	14,400	國小輔導主任會議外聘專家學者講座鐘點費。
							49,600	國小輔導主任會議外聘專家學者講座鐘點費。
				年	1	13,800	13,800	消防安全檢測費(由班級業務費移列)。
5,814	12,520	289	試務甄選費	年	1	29,800	29,800	建物安全簽證及申報費(由班級業務費移列)。
				臺、年	5x1	1,200	6,000	飲水機水質檢驗費(新增)。
36,000		28A	電子計算機軟體服務費				12,520	
				年	1	12,520	12,520	教師甄選事務費用(收支對列)。

## 臺北市地方教育發展基金－臺北市大同區大龍國民小學

## 基金用途－國民教育計畫明細表

中華民國106年度

單位：新臺幣元

前年度決算數	上年度預算數	科 目		本年度預算數				說 明
		編 號	名 稱	單位	數量	單價	金額	
348,010	310,400	28Y	其他				350,400	
				年	1	8,000	8,000	學童牙齒檢查費。
				班、人、月	12x1x9	300	32,400	學童午餐指導費(3-4年級)。
				班、人、月	12x1x9	100	10,800	學童午餐指導費(1-2年級)。
				人、月	10x9	400	36,000	工作人員午餐指導費。
				班、人、月	12x1x9	400	43,200	學童午餐指導費(5-6年級)。
				年	1	20,000	20,000	學生輔導指導費。
				年	1	200,000	200,000	場地開放加強系統保全與駐衛警人員保全費用。
1,868,405	1,716,050	3	材料及用品費				1,597,360	
421,943	474,020	31	使用材料費				456,900	較上年度預算數474,020元，減少17,120元。
421,943	474,020	315	設備零件				456,900	
				臺	1	6,000	6,000	潛能班教學用手拉式壁掛投影機布幕(由特教班設備費移列)(新增)。
				組	2	5,000	10,000	音響設備喇叭組(由班級設備費移列)(新增)。
				張	1	9,800	9,800	無線麥克風組(由班級設備費移列)(新增)。
				個	4	6,000	24,000	音響機櫃(由班級設備費移列)(新

## 40501503-31

中華民國106年度

單位：新臺幣元

[illegible]

## 臺北市地方教育發展基金－臺北市大同區大龍國民小學

## 基金用途－國民教育計畫明細表

中華民國106年度

單位：新臺幣元

前年度決算數	上年度預算數	科 目		本年度預算數				說 明
		編 號	名 稱	單位	數量	單價	金額	
1,446,462	1,242,030	32	用品消耗	班、年	24x1	6,300	151,200	列)(新增)。
								電腦設備維護及管理費(電腦專案計畫)。
88,700	21,000	321	辦公(事務)用品				1,140,460	較上年度預算數1,242,030元，減少101,570元。
							1,000	
				年	1	1,000	1,000	(教師專業成長暨行動研究費)進修、個案研究文具紙張。
66,209	75,000	322	報章什誌				93,000	
				式	1	80,000	80,000	圖書室圖書雜誌(由班級設備費移列)(新增)。
				式	1	13,000	13,000	潛能班教學用圖書雜誌及多媒體視聽教材(由特教班設備費移列)(新增)。
	52,500	325	服裝					
12,793	7,970	328	醫療用品(非醫療院所使用)				8,240	
				年	1	8,240	8,240	健康中心藥品270元×12班+5,000=8,240元。
1,278,760	1,085,560	32Y	其他				1,038,220	
				年	1	3,600	3,600	性別平等教育宣導活動場地佈置等費用。

# 臺北市地方教育發展基金－臺北市大同區大龍國民小學

40501503-33

## 基金用途－國民教育計畫明細表

中華民國106年度

單位：新臺幣元

前年度決算數	上年度預算數	科 目		本年度預算數				說 明
		編 號	名 稱	單位	數量	單價	金額	
				年	1	2,000	2,000	國小家長教育成長研習場地佈置等費用。
				班、年	43x1	6,100	262,300	班級業務費(垃圾袋費用、消毒藥水、衛生清潔用品費、衛生紙及教室佈置費)。
				班、年	37x1	13,820	511,340	教學材料費(普通班34班+補校3班)。
				班、年	3x1	13,820	41,460	特教班教學材料費。
				年	1	64,000	64,000	電腦耗材(電腦專案計畫)。
				年	1	62,000	62,000	運動會用競賽器材、邀請卡、場地佈置、錦旗及獎品等費用。
				年	1	12,300	12,300	運動會表演用器材。
				年	1	30,000	30,000	課後社團活動費。
				年	1	10,000	10,000	暑期游泳訓練班教學器材(收支對列)。
				年	1	5,000	5,000	暑期游泳訓練班雜支(收支對列)。
				年	1	3,000	3,000	暑期游泳訓練班環境佈置費(收支對列)。
				班	54	230	12,420	暑期游泳訓練班消毒劑(收支對列)。
				年	1	18,800	18,800	國小輔導主任會議場地佈置、文

## 臺北市地方教育發展基金－臺北市大同區大龍國民小學

## 基金用途－國民教育計畫明細表

中華民國106年度

單位：新臺幣元

前年度決算數	上年度預算數	科 目		本年度預算數				說 明
		編 號	名 稱	單位	數量	單價	金額	
635,630	4,800	4	租金、償債與利息				4,800	具、攝影、郵資、茶水雜支等。
635,630		44	交通及運輸設備租金					
635,630		442	車租					
	4,800	45	什項設備租金				4,800	較上年度預算數4,800元，無增減。
	4,800	451	什項設備租金				4,800	
				年	1	4,800	4,800	電錶月租費(由班級業務費移列)。
1,189,556	1,700,000	7	會費、捐助、補助、分攤、照護、救濟與交流活動費				1,978,400	
1,189,556	1,700,000	74	補貼(償)、獎勵、慰問、照護與救濟				1,978,400	較上年度預算數1,700,000元，增加278,400元。
1,189,556	1,700,000	74Y	其他				1,978,400	
				人、日	170x200	50	1,700,000	清寒學生餐費補助。
				人、週、次	870x40x1	8	278,400	補助學校午餐使用有機蔬菜或有機米計畫(新增)。
461,149	885,400	9	其他				575,400	
461,149	885,400	91	其他支出				575,400	較上年度預算數885,400元，減少310,000元。



## 40501503-35

中華民國106年度

單位：新臺幣元

前年度決算數	上年度預算數	科          目		本年度預算數				說        明
		編    號	名          稱	單位	數量	單價	金額	
461,149	885,400	91Y	其他				575,400	
				班、年	6x1	5,600	33,600	國小游泳檢測未通過學生暑期游泳訓練班報名費。
				年	1	151,200	151,200	執行學生路隊安全導護費及導護志工保險費。
				班、年	18x1	7,200	129,600	泳池清潔維護費。
				人、學期	870x2	100	174,000	國小學生活動費。
				人、學期	870x2	50	87,000	班級自治費。

## 臺北市地方教育發展基金－臺北市大同區大龍國民小學

## 基金用途－學前教育計畫明細表

中華民國106年度

單位：新臺幣元

前年度決算數	上年度預算數	科 目		本年度預算數				說 明
		編 號	名 稱	單位	數量	單價	金額	
14,596,863	14,681,416		合 計				16,842,792	
13,520,184	14,416,708	1	用人費用				16,313,264	
9,555,368	10,153,860	11	正式員額薪資				11,497,860	較上年度預算數10,153,860元，增加1,344,000元。
8,873,158	9,457,860	113	職員薪金	年	1	10,801,860	10,801,860	教職員11人薪金(詳用人費用彙計表)。
682,210	696,000	114	工員工資	年	1	696,000	696,000	廚工2人工資(詳用人費用 彙計表)。
45,312	120,534	13	超時工作報酬				120,534	較上年度預算數120,534元，無增減。
45,312	120,534	131	加班費	年	1	120,534	120,534	不休假出勤加班費。
2,246,306	2,185,326	15	獎金				2,465,326	較上年度預算數2,185,326元，增加280,000元。
1,136,360	916,093	151	考績獎金	年	1	1,028,093	1,028,093	依考績法規定核發之獎金。
1,109,946	1,269,233	152	年終獎金	年	1	1,437,233	1,437,233	依規定於年節加發之獎金。
792,710	862,848	16	退休及卹償金				975,168	較上年度預算數862,848元，增

臺北市地方教育發展基金－臺北市大同區大龍國民小學

40501503-37

基金用途－學前教育計畫明細表

中華民國106年度

單位：新臺幣元

前年度決算數	上年度預算數	科 目		本年度預算數				說 明
		編 號	名 稱	單位	數量	單價	金額	
747,038	842,688	161	職員退休及離職金	年	1	955,008	955,008	加112,320元。
45,672	20,160	162	工員退休及離職金	年	1	20,160	20,160	提撥退撫基金。
880,488	1,094,140	18	福利費				1,254,376	提撥勞工退休準備金。
833,695	943,080	181	分擔員工保險費	年	1	1,062,936	1,062,936	較上年度預算數1,094,140元，增加160,236元。
	5,160	183	傷病醫藥費	人	2	860	1,720	分擔公保、勞保、健保費。
				人	7	860	6,020	幼兒園廚工健康檢查費(新增)。
	81,900	187	員工通勤交通費				119,700	幼兒園教保人員健康檢查費。
				人、月、段	7x10x2	630	88,200	教師上下班交通費。
				人、月、段	5x10x1	630	31,500	教師上下班交通費。
46,793	64,000	18Y	其他福利費	年	1	64,000	64,000	休假旅遊補助費。
66,735	79,820	2	服務費用				91,020	
17,235	30,320	27	一般服務費				34,320	較上年度預算數30,320元，增加4,000元。
	4,320	276	佣金、匯費、經理費				4,320	

## 臺北市地方教育發展基金－臺北市大同區大龍國民小學

## 基金用途－學前教育計畫明細表

中華民國106年度

單位：新臺幣元

前年度決算數	上年度預算數	科 目		本年度預算數				說 明
		編 號	名 稱	單位	數量	單價	金額	
			及手續費	人、學期	120x2	18	4,320	委託超商代收學雜費手續費，150人*80%*18元x2=4,320元。
7,555		27D	計時與計件人員酬金					
9,680	26,000	27F	體育活動費	人、年	2x1	2,000	30,000	文康活動費，本校編列學前特幼班教師2人，每人編列2,000元。
				人、年	13x1	2,000	4,000	文康活動費，本校編列教師10人，教保員1人，廚工2人，每人編列2,000元。
49,500	49,500	28	專業服務費				26,000	較上年度預算數49,500元，增加7,200元。
		285	講課鐘點、稿費、出席審查及查詢費				56,700	
				班、月	1x12	600	7,200	特幼班教材編輯費(新增)。
49,500	49,500	28Y	其他				49,500	
				班、人、月	5x2x9	500	45,000	幼兒午餐指導費。
				人、月	1x9	500	4,500	教保員幼兒午餐指導費。
197,239	97,000	3	材料及用品費				120,200	
	77,000	31	使用材料費				98,000	較上年度預算數77,000元，增加21,000元。

臺北市地方教育發展基金－臺北市大同區大龍國民小學

40501503-39

基金用途－學前教育計畫明細表

中華民國106年度

單位：新臺幣元

前年度決算數	上年度預算數	科 目		本年度預算數				說 明
		編 號	名 稱	單位	數量	單價	金額	
	77,000	315	設備零件	式	1	82,000	98,000	幼兒園操作教材教具(由幼兒園設備費移列)(新增)。
				年	1	16,000	82,000	
197,239	20,000	32	用品消耗				16,000	特幼班桌椅及櫥櫃(由特幼班設備費移列)(新增)。
14,700	20,000	322	報章什誌				22,200	較上年度預算數20,000元，增加2,200元。
							15,000	
182,539		32Y	其他	式	1	15,000	15,000	幼兒園圖書及多媒體教材(由幼兒園設備費移列)(新增)。
812,705	87,888	7	會費、捐助、補助、分攤、照護、救濟與交流活動費	班、年	1x1	7,200	7,200	特幼班業務費(新增)。
812,705	87,888	74	補貼(償)、獎勵、慰問、照護與救濟				222,308	
812,705	87,888	74Y	其他				222,308	較上年度預算數87,888元，增加134,420元。
				人、月	2x9	2,010	36,180	危機家庭幼生餐點費補助。
				人、學期	8x2	11,633	186,128	低收入戶家庭幼生月費補助。
		9	其他				96,000	

臺北市地方教育發展基金－臺北市大同區大龍國民小學

基金用途－學前教育計畫明細表

中華民國106年度

單位：新臺幣元

前年度決算數	上年度預算數	科 目		本年度預算數				說 明
		編 號	名 稱	單位	數量	單價	金額	
		91	其他支出				96,000	新增項目
		91Y	其他				96,000	
				年	1	96,000	96,000	幼兒導護費(新增)。

## 臺北市地方教育發展基金－臺北市大同區大龍國民小學

40501503-41

## 基金用途－一般行政管理計畫明細表

中華民國106年度

單位：新臺幣元

前年度決算數	上年度預算數	科 目		本年度預算數				說 明
		編 號	名 稱	單位	數量	單價	金額	
14,491,281	16,148,494		合 計				16,883,006	
13,342,310	14,953,694	1	用人費用				15,096,502	
8,945,953	9,828,000	11	正式員額薪資				9,936,000	較上年度預算數9,828,000元，增加108,000元。
6,796,534	7,704,000	113	職員薪金	年	1	8,328,000	8,328,000	教職員11人薪金(詳用人費用 彙計表)。
993,796	1,092,000	114	工員工資	年	1	1,092,000	1,092,000	工員3人工資(詳用人費用 彙計表)。
1,155,623	1,032,000	115	警餉	年	1	516,000	516,000	校警2人薪金(詳用人費用 彙計表)。
307,480	461,218	13	超時工作報酬				466,018	較上年度預算數461,218元，增加4,800元。
307,480	461,218	131	加班費	年	1	363,898	363,898	不休假出勤加班費。
				人、小時	1x552	185	102,120	校園安全校內同仁例假日人力支援。
2,181,680	2,436,000	15	獎金				2,415,500	較上年度預算數2,436,000元，減少20,500元。

## 臺北市地方教育發展基金－臺北市大同區大龍國民小學

## 基金用途－一般行政管理計畫明細表

中華民國106年度

單位：新臺幣元

前年度決算數	上年度預算數	科 目		本年度預算數				說 明
		編 號	名 稱	單位	數量	單價	金額	
992,731	1,207,500	151	考績獎金	年	1	1,173,500	1,173,500	依考績法規定核發之獎金。
1,188,949	1,228,500	152	年終獎金	年	1	1,242,000	1,242,000	
733,093	746,424	16	退休及卹償金				776,784	依規定於年節加發之獎金。
561,613	691,824	161	職員退休及離職金	年	1	722,184	722,184	
171,480	54,600	162	工員退休及離職金	年	1	54,600	54,600	提撥勞工退休準備金。
1,174,104	1,482,052	18	福利費				1,502,200	
860,598	931,212	181	分擔員工保險費	年	1	928,680	928,680	分擔公保、勞保、健保費。
139,890	294,840	187	員工通勤交通費	人、月、段	15x12x2	630	226,800	
				人、月、段	12x12x1	630	90,720	職員、技工、工友上下班交通費。
173,616	256,000	18Y	其他福利費	年	1	256,000	256,000	



## 臺北市地方教育發展基金－臺北市大同區大龍國民小學

40501503-43

## 基金用途－一般行政管理計畫明細表

中華民國106年度

單位：新臺幣元

前年度決算數	上年度預算數	科 目		本年度預算數				說 明
		編 號	名 稱	單位	數量	單價	金額	
679,394	698,280	2	服務費用				1,313,164	
148,700	232,000	27	一般服務費				746,884	較上年度預算數232,000元，增加514,884元。
128,130	200,000	279	外包費	人、年	5x1	40,000	200,000	消化超額職工(技工、工友)業務外包費。
				人、月	1x12	42,907	514,884	校警勞務外包費(新增)。
20,570	32,000	27F	體育活動費				32,000	
				人、年	16x1	2,000	32,000	文康活動費，本校編列教職員13人，工員3人，合計16人，每人編列 2,000元。
438,070	367,880	28	專業服務費				467,880	較上年度預算數367,880元，增加100,000元。
438,070	367,880	28Y	其他				467,880	
				年	1	350,000	350,000	校園安全機械定點保全費用
				年	1	117,880	117,880	校園安全例假日及晚間人力支援機動巡邏、區域聯防等費用。
92,624	98,400	29	公共關係費				98,400	較上年度預算數98,400元，無增減。
92,624	98,400	291	公共關係費				98,400	
				月	12	8,200	98,400	校長特別費。

## 臺北市地方教育發展基金－臺北市大同區大龍國民小學

## 基金用途－一般行政管理計畫明細表

中華民國106年度

單位：新臺幣元

前年度決算數	上年度預算數	科 目		本年度預算數				說 明
		編 號	名 稱	單位	數量	單價	金額	
469,577	496,520	3	材料及用品費				472,340	
469,577	496,520	32	用品消耗				472,340	較上年度預算數496,520元，減少24,180元。
464,177	485,700	321	辦公(事務)用品	年	1	469,340	469,340	本校奉核定42班，統籌業務費計算如下：普通班34班、附設幼兒園5班，1,290元x15班X12月=232,200元，810元X15班X12月=145,800元，640元X9班X12月=69,120元，補校3班，645元X3班X12月=23,220元，以上合計470,340元，除依實際需求移列會費1,000元外，其餘如列數。
5,400	10,820	325	服裝	人、套	1x1	1,500	1,500	校警夏服(成立第32年)。
				人、雙	1x1	100	100	校警襪子。
				人、雙	1x1	1,100	1,100	校警皮鞋。
				人、年	1x1	300	300	校警服裝配備。
		7	會費、捐助、補助、分攤、照護、救濟與交流活動費				1,000	
		71	會費				1,000	新增項目

臺北市地方教育發展基金－臺北市大同區大龍國民小學

40501503-45

基金用途－一般行政管理計畫明細表

中華民國106年度

單位：新臺幣元

前年度決算數	上年度預算數	科 目		本年度預算數				說 明
		編 號	名 稱	單位	數量	單價	金額	
		713	職業團體會費	年	1	1,000	1,000	護理師公會會費(統籌業務費)(新增)。

## 臺北市地方教育發展基金－臺北市大同區大龍國民小學

## 基金用途－建築及設備計畫明細表

中華民國106年度

單位：新臺幣元

前年度決算數	上年度預算數	科 目		本年度預算數				說 明
		編 號	名 稱	單位	數量	單價	金額	
3,341,033	1,838,480		合計				990,000	
3,341,033	1,838,480	5	購建固定資產、無形資產及非理財目的之長期投資				990,000	
1,357,146	1,802,480	51	購置固定資產				954,000	
217,865			專案計畫					
217,865			新興計畫					
217,865			(一)校園整修工程					
217,865		513	擴充改良房屋建築及設備					
1,139,281	1,802,480		一般建築及設備計畫				954,000	
		514	e化學習試辦計畫				150,000	
			購置機械及設備				150,000	
				部	15	10,000	150,000	新購e化學習試辦計畫平板電腦(電腦專案計畫)。
287,790	130,000		班級設備				63,500	
13,790	10,000	514	購置機械及				17,500	

臺北市地方教育發展基金－臺北市大同區大龍國民小學

40501503-47

基金用途－建築及設備計畫明細表

中華民國106年度

單位：新臺幣元

前年度決算數	上年度預算數	科 目		本年度預算數				說 明
		編 號	名 稱	單位	數量	單價	金額	
			設備					
204,000	120,000	515	購置交通及運輸設備	臺	1	17,500	17,500	新購血氧濃度測定器。
							18,000	
70,000		516	購置什項設備	臺	1	18,000	18,000	新購音響設備AV擴大機。
							28,000	
120,360	164,000		學校設備	臺	2	14,000	28,000	新購除濕機(14公升/日)。
120,360	164,000	514	購置機械及設備				143,500	
							143,500	
	43,000		特殊班設備	臺	7	20,500	143,500	汰舊換新單槍投影機。
	43,000	514	購置機械及設備				29,000	
							29,000	
				臺	1	10,000	10,000	新購直立手持兩用吸塵器。
				臺	1	19,000	19,000	新購可攜式互動電子白板。
691,916	1,441,000		資訊設備				568,000	
691,916	1,441,000	514	購置機械及設備				568,000	
				部	20	22,000	440,000	汰舊換新個人電腦(電腦專案計

## 臺北市地方教育發展基金－臺北市大同區大龍國民小學

## 基金用途－建築及設備計畫明細表

中華民國106年度

單位：新臺幣元

前年度決算數	上年度預算數	科 目		本年度預算數				說 明
		編 號	名 稱	單位	數量	單價	金額	
				年	1	128,000	128,000	畫) 汰舊換新網路及資訊周邊設備(電腦專案計畫)。
39,215	24,480		校園設備					
39,215		514	購置機械及設備					
	24,480	515	購置交通及運輸設備					
61,400	36,000	52	購置無形資產				36,000	
61,400	36,000		一般建築及設備計畫				36,000	
	36,000		資訊設備				36,000	
	36,000	521	購置電腦軟體				36,000	
				年	1	36,000	36,000	電腦教學軟體費(電腦專案計畫)。
61,400			校園軟體設備					
61,400		521	購置電腦軟體					
1,922,487		58	遞延支出(臺北市地方教育發展基金及臺北市臺北都會區捷運					

臺北市地方教育發展基金－臺北市大同區大龍國民小學

40501503-49

基金用途－建築及設備計畫明細表

中華民國106年度

單位：新臺幣元

前年度決算數	上年度預算數	科 目		本年度預算數				說 明
		編 號	名 稱	單位	數量	單價	金額	
			固定資產重置基金專 用)					
1,922,487			一般建築及設備計 畫					
1,922,487			校園整修工程					
1,913,739		581	遞延修繕房 屋建築支出					
8,748		582	其他遞延支 出					

本

頁

空

白



# 参 考 表

臺北市地方教育發展基金－臺北市大同區大龍國民小學

40501503-51

預計平衡表

中華民國106年12月31日

單位：新臺幣元

104年(前年)12月31日		科 目		106年12月31日		105年(上年)12月31日				比 較 增減(-)
決 算 數		編 號	名 稱	預 計 數		預 計 數	調整數( ± )	調整後預計數		
金 額	%			金 額	%			金 額	%	
2,833,517,298	100.00		資產合計	2,768,607,742	100.00	2,629,197,100	149,630,019	2,778,827,119	100.00	-10,219,377
2,833,517,298	100.00	1	資產	2,768,607,742	100.00	2,629,197,100	149,630,019	2,778,827,119	100.00	-10,219,377
96,929,806	3.42	11	流動資產	32,020,250	1.16	35,830,008	6,409,619	42,239,627	1.52	-10,219,377
89,442,828	3.16	111	現金	24,533,272	0.89	24,370,423	10,382,226	34,752,649	1.25	-10,219,377
89,442,828	3.16	1112	銀行存款	24,533,272	0.89	24,370,423	10,382,226	34,752,649	1.25	-10,219,377
7,486,978	0.26	115	預付款項	7,486,978	0.27	11,459,585	-3,972,607	7,486,978	0.27	
7,486,978	0.26	1154	預付費用	7,486,978	0.27	11,459,585	-3,972,607	7,486,978	0.27	
3,684,958	0.13	12	投資、長期應收款項、貸墊款及 準備金	3,684,958	0.13	1,051,234	2,633,724	3,684,958	0.13	
3,684,958	0.13	124	準備金	3,684,958	0.13	1,051,234	2,633,724	3,684,958	0.13	
416,658	0.01	1241	退休及離職準備金	416,658	0.02	196,380	220,278	416,658	0.01	
3,268,300	0.12	124Y	其他準備金	3,268,300	0.11	854,854	2,413,446	3,268,300	0.12	
2,732,902,534	96.45	13	其他資產	2,732,902,534	98.71	2,592,315,858	140,586,676	2,732,902,534	98.35	
2,732,902,534	96.45	131	什項資產	2,732,902,534	98.71	2,592,315,858	140,586,676	2,732,902,534	98.35	
2,732,902,534	96.45	1316	代管資產	2,732,902,534	98.71	2,592,315,858	140,586,676	2,732,902,534	98.35	
2,833,517,298	100.00		負債及基金餘額合計	2,768,607,742	100.00	2,629,197,100	149,630,019	2,778,827,119	100.00	-10,219,377
2,747,871,584	96.98	2	負債	2,747,871,584	99.25	2,613,682,849	134,188,735	2,747,871,584	98.89	
11,711,289	0.42	21	流動負債	11,711,289	0.42	18,312,960	-6,601,671	11,711,289	0.43	
11,578,849	0.42	212	應付款項	11,578,849	0.42	18,124,620	-6,545,771	11,578,849	0.43	
7,172,929	0.25	2123	應付代收款	7,172,929	0.26	14,130,885	-6,957,956	7,172,929	0.26	
3,836,180	0.15	2125	應付費用	3,836,180	0.14	3,993,735	-157,555	3,836,180	0.15	
569,740	0.02	212Y	其他應付款	569,740	0.02		569,740	569,740	0.02	
132,440	0.00	213	預收款項	132,440	0.00	188,340	-55,900	132,440	0.00	
132,440	0.00	2133	預收收入	132,440	0.00	188,340	-55,900	132,440	0.00	
2,736,160,295	96.56	22	其他負債	2,736,160,295	98.83	2,595,369,889	140,790,406	2,736,160,295	98.46	

## 臺北市地方教育發展基金－臺北市大同區大龍國民小學

## 預計平衡表

中華民國106年12月31日

單位：新臺幣元

104年(前年)12月31日		科 目		106年12月31日		105年(上年)12月31日				比 較 增減(-)
決 算 數		編 號	名 稱	預 計 數		預 計 數	調整數( ± )	調整後預計數		
金 額	%			金 額	%			金 額	%	
2,736,160,295	96.56	221	什項負債	2,736,160,295	98.83	2,595,369,889	140,790,406	2,736,160,295	98.46	
2,841,103	0.10	2211	存入保證金	2,841,103	0.10	2,857,651	-16,548	2,841,103	0.10	
416,658	0.01	2213	應付退休及離職金	416,658	0.02	196,380	220,278	416,658	0.01	
2,732,902,534	96.45	2214	應付代管資產	2,732,902,534	98.71	2,592,315,858	140,586,676	2,732,902,534	98.35	
85,645,714	3.02	3	基金餘額	20,736,158	0.75	15,514,251	15,441,284	30,955,535	1.11	-10,219,377
85,645,714	3.02	31	基金餘額	20,736,158	0.75	15,514,251	15,441,284	30,955,535	1.11	-10,219,377
85,645,714	3.02	311	基金餘額	20,736,158	0.75	15,514,251	15,441,284	30,955,535	1.11	-10,219,377
85,645,714	3.02	3111	累積餘額	20,736,158	0.75	15,514,251	15,441,284	30,955,535	1.11	-10,219,377

註：1.信託代理與保證資產(負債)前年度決算數0元，上年度調整後預計數0元，本年度預計數0元。2.或有資產負債0元。3.本基金自93年度起，本固定項目分開原則，將屬長期固定帳項，包括固定資產688,299,592元、無形資產209,500元及長期債務0元等，另立帳類管理，未納入。

# 臺北市地方教育發展基金－臺北市大同區大龍國民小學

40501503-53

## 各項費用彙計表

中華民國106年度

單位：新臺幣元

前年度 決算數	上年度 預算數	計畫別 用途別科目	合計	國民教育計畫	學前教育計畫	一般行政管理計畫	建築及設備計畫
185,169,940	173,625,428	合計	169,528,505	134,812,707	16,842,792	16,883,006	990,000
161,613,217	159,411,251	用人費用	155,216,949	123,807,183	16,313,264	15,096,502	
81,533,040	76,921,860	正式員額薪資	75,769,860	54,336,000	11,497,860	9,936,000	
78,701,411	74,101,860	職員薪金	73,465,860	54,336,000	10,801,860	8,328,000	
1,676,006	1,788,000	工員工資	1,788,000		696,000	1,092,000	
1,155,623	1,032,000	警餉	516,000			516,000	
1,164,932	1,220,720	聘僱及兼職人員薪資	1,256,720	1,256,720			
1,164,932	1,220,720	兼職人員酬金	1,256,720	1,256,720			
1,180,619	3,114,753	超時工作報酬	2,983,422	2,396,870	120,534	466,018	
1,163,339	3,071,873	加班費	2,960,942	2,374,390	120,534	466,018	
17,280	42,880	誤餐費	22,480	22,480			
18,127,170	17,338,826	獎金	16,922,826	12,042,000	2,465,326	2,415,500	
8,084,231	7,723,593	考績獎金	7,451,593	5,250,000	1,028,093	1,173,500	
10,042,939	9,615,233	年終獎金	9,471,233	6,792,000	1,437,233	1,242,000	
48,095,157	49,083,886	退休及卹償金	47,096,035	45,344,083	975,168	776,784	
47,878,005	46,224,595	職員退休及離職金	47,021,275	45,344,083	955,008	722,184	
217,152	2,859,291	工員退休及離職金	74,760		20,160	54,600	
11,512,299	11,731,206	福利費	11,188,086	8,431,510	1,254,376	1,502,200	

## 臺北市地方教育發展基金－臺北市大同區大龍國民小學

## 各項費用彙計表

中華民國106年度

單位：新臺幣元

前年度 決算數	上年度 預算數	計畫別 用途別科目	合計	國民教育計畫	學前教育計畫	一般行政管理計畫	建築及設備計畫
7,792,169	7,046,736	分擔員工保險費	6,943,056	4,951,440	1,062,936	928,680	
133,900	401,160	傷病醫藥費	403,740	396,000	7,740		
803,905	893,340	員工通勤交通費	859,320	422,100	119,700	317,520	
2,782,325	3,389,970	其他福利費	2,981,970	2,661,970	64,000	256,000	
14,581,429	7,388,039	服務費用	8,253,748	6,849,564	91,020	1,313,164	
2,893,558	3,105,875	水電費	3,392,620	3,392,620			
2,553,919	2,477,342	工作場所電費	2,616,686	2,616,686			
157,489	99,333	工作場所水費	235,934	235,934			
182,150	529,200	氣體費	540,000	540,000			
228,239	57,660	旅運費	57,660	57,660			
51,739	57,660	國內旅費	57,660	57,660			
170,000		貨物運費					
6,500		其他旅運費					
1,651,610	52,400	印刷裝訂與廣告費	61,180	61,180			
1,651,610	52,400	印刷及裝訂費	61,180	61,180			
1,123,769	1,358,500	修理保養及保固費	1,280,600	1,280,600			
747,677	975,800	一般房屋修護費	928,200	928,200			
108,750	162,500	機械及設備修護費	140,600	140,600			

# 臺北市地方教育發展基金－臺北市大同區大龍國民小學

40501503-55

## 各項費用彙計表

中華民國106年度

單位：新臺幣元

前年度 決算數	上年度 預算數	計畫別 用途別科目	合計	國民教育計畫	學前教育計畫	一般行政管理計畫	建築及設備計畫
267,342	220,200	什項設備修護費	211,800	211,800			
9,191	32,000	保險費	32,000	32,000			
9,191	32,000	其他保險費	32,000	32,000			
6,919,921	1,540,904	一般服務費	2,025,788	1,244,584	34,320	746,884	
8,544	29,376	佣金、匯費、經理費及手續費	29,376	25,056	4,320		
1,184,045	1,260,968	外包費	1,745,852	1,030,968		714,884	
5,648,682	42,560	計時與計件人員酬金	42,560	42,560			
78,650	208,000	體育活動費	208,000	146,000	30,000	32,000	
1,662,517	1,142,300	專業服務費	1,305,500	780,920	56,700	467,880	
766,423	358,400	講課鐘點、稿費、出席審查及查詢費	375,600	368,400	7,200		
18,700	43,600	委託檢驗(定)試驗認證費	49,600	49,600			
5,814	12,520	試務甄選費	12,520	12,520			
36,000		電子計算機軟體服務費					
835,580	727,780	其他	867,780	350,400	49,500	467,880	
92,624	98,400	公共關係費	98,400			98,400	
92,624	98,400	公共關係費	98,400			98,400	
2,535,221	2,309,570	材料及用品費	2,189,900	1,597,360	120,200	472,340	
421,943	551,020	使用材料費	554,900	456,900	98,000		

## 臺北市地方教育發展基金－臺北市大同區大龍國民小學

## 各項費用彙計表

中華民國106年度

單位：新臺幣元

前年度 決算數	上年度 預算數	計畫別 用途別科目	合計	國民教育計畫	學前教育計畫	一般行政管理計畫	建築及設備計畫
421,943	551,020	設備零件	554,900	456,900	98,000		
2,113,278	1,758,550	用品消耗	1,635,000	1,140,460	22,200	472,340	
552,877	506,700	辦公(事務)用品	470,340	1,000		469,340	
80,909	95,000	報章什誌	108,000	93,000	15,000		
5,400	63,320	服裝	3,000			3,000	
12,793	7,970	醫療用品(非醫療院所使用)	8,240	8,240			
1,461,299	1,085,560	其他	1,045,420	1,038,220	7,200		
635,630	4,800	租金、償債與利息	4,800	4,800			
635,630		交通及運輸設備租金					
635,630		車租					
	4,800	什項設備租金	4,800	4,800			
	4,800	什項設備租金	4,800	4,800			
3,341,033	1,838,480	購建固定資產、無形資產及非理財目的之長期投資	990,000				990,000
1,357,146	1,802,480	購置固定資產	954,000				954,000
217,865		擴充改良房屋建築及設備					
865,281	1,658,000	購置機械及設備	908,000				908,000
204,000	144,480	購置交通及運輸設備	18,000				18,000
70,000		購置什項設備	28,000				28,000

# 臺北市地方教育發展基金－臺北市大同區大龍國民小學

40501503-57

## 各項費用彙計表

中華民國106年度

單位：新臺幣元

前年度 決算數	上年度 預算數	計畫別 用途別科目	合計	國民教育計畫	學前教育計畫	一般行政管理計畫	建築及設備計畫
61,400	36,000	購置無形資產	36,000				36,000
61,400	36,000	購置電腦軟體	36,000				36,000
1,922,487		遞延支出(臺北市地方教育 發展基金及臺北市臺北都會 區捷運固定資產重置基金專 用)					
1,913,739		遞延修繕房屋建築支出					
8,748		其他遞延支出					
2,002,261	1,787,888	會費、捐助、補助、分攤、照 護、救濟與交流活動費	2,201,708	1,978,400	222,308	1,000	
		會費	1,000			1,000	
		職業團體會費	1,000			1,000	
2,002,261	1,787,888	補貼(償)、獎勵、慰問、照 護與救濟	2,200,708	1,978,400	222,308		
2,002,261	1,787,888	其他	2,200,708	1,978,400	222,308		
461,149	885,400	其他	671,400	575,400	96,000		
461,149	885,400	其他支出	671,400	575,400	96,000		
461,149	885,400	其他	671,400	575,400	96,000		



# 臺北市地方教育發展基金－臺北市大同區大龍國民小學

## 員工人數彙計表

中華民國106年度

單位：人

計 畫 及 項 目	本年度預算數	上年度預算數	本年度增減數	增 減 原 因
合計	104	104		
國民教育計畫部分	73	75	-2	
正式職員	73	75	-2	
學前教育計畫部分	15	13	2	
正式職員	13	11	2	
正式工員	2	2		
一般行政管理計畫部分	16	16		
正式職員	13	13		
正式工員	3	3		

註：1.本表不包含臨時工員人數。

2.本表臨時職員係指奉准有案之約聘僱人員。

3.因大龍國小及明倫國小自102年8月1日合併，大龍國小併同調整上年度預算數。

本 頁 空 白

## 用人費用

中華民國

計 畫 及 項 目	合計	正式員額薪資	聘僱及兼職 人員薪資	超時工作報酬	津貼	獎 金		
						年終獎金	績效獎金	考績獎金
合計	155,216,949	75,769,860	1,256,720	2,983,422		9,471,233		7,451,593
國民教育計畫	123,807,183	54,336,000	1,256,720	2,396,870		6,792,000		5,250,000
職員薪金	54,336,000	54,336,000						
兼職人員酬金	1,256,720		1,256,720					
加班費	2,374,390			2,374,390				
誤餐費	22,480			22,480				
考績獎金	5,250,000							5,250,000
年終獎金	6,792,000					6,792,000		
職員退休及離職金	45,344,083							
分擔員工保險費	4,951,440							
傷病醫藥費	396,000							
員工通勤交通費	422,100							
其他福利費	2,661,970							
學前教育計畫	16,313,264	11,497,860		120,534		1,437,233		1,028,093
職員薪金	10,801,860	10,801,860						
工員工資	696,000	696,000						
加班費	120,534			120,534				
考績獎金	1,028,093							1,028,093

## 彙計表

106年度

[illegible]

## 用人費用

中華民國

計 畫 及 項 目	合計	正式員額薪資	聘僱及兼職 人員薪資	超時工作報酬	津貼	獎 金		
						年終獎金	績效獎金	考績獎金
年終獎金	1,437,233					1,437,233		
職員退休及離職金	955,008							
工員退休及離職金	20,160							
分擔員工保險費	1,062,936							
傷病醫藥費	7,740							
員工通勤交通費	119,700							
其他福利費	64,000							
一般行政管理計畫	15,096,502	9,936,000		466,018		1,242,000		1,173,500
職員薪金	8,328,000	8,328,000						
工員工資	1,092,000	1,092,000						
警餉	516,000	516,000						
加班費	466,018			466,018				
考績獎金	1,173,500							1,173,500
年終獎金	1,242,000					1,242,000		
職員退休及離職金	722,184							
工員退休及離職金	54,600							
分擔員工保險費	928,680							
員工通勤交通費	317,520							

## 臺北市大同區大龍國民小學

40501503-63

## 彙計表

106年度

單位：新臺幣元

其他獎金	退休及卹償金		資遣費	福 利 費					提繳費
	退休金	卹償金		分擔保險費	傷病醫藥費	提撥福利金	員工通勤交通費	其他福利費	
	955,008								
	20,160								
				1,062,936					
					7,740				
							119,700		
								64,000	
	776,784			928,680			317,520	256,000	
	722,184								
	54,600								
				928,680					
							317,520		

臺北市地方教育發展基金－  
用人費用

中華民國

計 畫 及 項 目	合計	正式員額薪資	聘僱及兼職 人員 薪 資	超時工作報酬	津貼	獎 金		
						年終獎金	績效獎金	考績獎金
其他福利費	256,000							

註：本表不包含臨時工員薪津。

## 彙計表

106年度

[illegible]



## 臺北市地方教育發展基金－臺北市大同區大龍國民小學

### 單位（或計畫）成本分析表

中華民國106年度

單位：新臺幣元

計 畫 別	單位	單位成本	數量	預算數	說 明
合計				169,528,505	
國民教育計畫				134,812,707	
學前教育計畫				16,842,792	
一般行政管理計畫				16,883,006	
建築及設備計畫				990,000	

臺北市地方教育發展基金－臺北市大同區大龍國民小學

40501503-67

5年來主要業務計畫分析表

中華民國106年度

單位：新臺幣元

年 度 及 項 目	單 位	數 量	單位成本或 平均利（費）率	金 額	說 明
(本)年度預算數				151,655,499	
國民教育計畫				134,812,707	
學前教育計畫				16,842,792	
(上)年度預算數				155,638,454	
國民教育計畫				140,957,038	
學前教育計畫				14,681,416	
(前)年度決算數				167,337,626	
國民教育計畫				152,740,763	
學前教育計畫				14,596,863	
(103)年度決算數				168,101,624	
國民教育計畫				154,256,927	
學前教育計畫				13,844,697	
(102)年度決算數				176,412,321	
國民教育計畫				162,944,516	
學前教育計畫				13,467,805	

註：因大龍國小及明倫國小自102年8月1日合併，大龍國小併同調整各該年度預決算數，俾有相同比較基礎。

# 臺北市地方教育發展基金－臺北市大同區大龍國民小學

## 固定項目明細表

中華民國106年度

單位：新臺幣元

項 目	期初餘額	本年度增加	本年度減少	期末餘額	說 明
資產	676,847,476	990,000		677,837,476	
土地改良物	6,039,880			6,039,880	
機械及設備	23,578,609	908,000		24,486,609	
交通及運輸設備	854,348	18,000		872,348	
什項設備	9,003,098	28,000		9,031,098	
購建中固定資產	637,100,641			637,100,641	
電腦軟體	270,900	36,000		306,900	

註：92年度以前已提列折舊430,156元(包括機械及設備累計折舊221,793元、交通及運輸設備累計折舊69,841元、什項設備累計折舊138,522元)及已攤銷費用0元，自93年度起屬長期固定帳項另立帳類管理(不再計提折舊及攤銷)。