

中華民國107年度 4-0501503

(自107年1月1日起至107年12月31日止)

臺北市政府教育局主管

臺北市地方教育發展基金－臺北市大同區大龍國民小學

附屬單位預算之分預算

(特別收入基金)

臺北市地方教育發展基金－臺北市大同區大龍國民小學

目次

中華民國107年度

一、財務摘要	第 1 頁
二、業務計畫及預算概要	第 3 -12 頁
三、主要表	
(一) 基金來源、用途及餘絀預計表	第 13 -14 頁
(二) 現金流量預計表	第 15 頁
四、附屬表	
(一) 基金來源－服務收入明細表	第 17 頁
(二) 基金來源－財產處分收入明細表	第 18 頁
(三) 基金來源－其他財產收入明細表	第 19 頁
(四) 基金來源－市庫撥款收入明細表	第 20 頁
(五) 基金來源－學雜費收入明細表	第 21 頁
(六) 基金來源－雜項收入明細表	第 22 頁
(七) 基金用途－國民教育計畫明細表	第 23 -38 頁
(八) 基金用途－學前教育計畫明細表	第 39 -43 頁
(九) 基金用途－一般行政管理計畫明細表	第 44 -48 頁
(十) 基金用途－建築及設備計畫明細表	第 49 -52 頁
五、參考表	
(一) 預計平衡表	第 53 -54 頁
(二) 各項費用彙計表	第 55 -59 頁
(三) 員工人數彙計表	第 60 頁
(四) 用人費用彙計表	第 62 -65 頁
(五) 單位(或計畫)成本分析表	第 66 頁
(六) 5年來主要業務計畫分析表	第 67 頁

臺北市地方教育發展基金－臺北市大同區大龍國民小學

目 次

中華民國107年度

(七) 固定項目明細表	第 68 頁
-------------------	--------

臺北市地方教育發展基金－臺北市大同區大龍國民小學

40501503-1

財務摘要

中華民國107年度

單位：新臺幣元

項 目	本 年 度	上 年 度	比較增減(-)	%
經營成績：				
基金來源	177,522,456	159,309,128	18,213,328	11.43
基金用途	182,422,932	169,528,505	12,894,427	7.61
賸餘(短絀－)	-4,900,476	-10,219,377	5,318,901	--
餘絀情形：				
基金餘額	7,390,633	12,291,109	-4,900,476	-39.87
現金流量(註)：				
現金及約當現金之淨增(減－)	-4,900,476	-10,219,377	5,318,901	--

附註：現金流量係採現金及約當現金基礎，包括現金及自投資日起3個月內到期或清償之債權證券。

本 頁 空 白

業務計畫及預算概要

臺北市地方教育發展基金－臺北市大同區大龍國民小學

業務計畫及預算概要

中華民國 107 年度

壹、基金概況

一、設立宗旨及願景：

(一) 本校遵照憲法第 158 及 160 條規定，教育文化應發展民族精神、自治精神，國民道德與健全體格、科學及生活智能，以培養學童七大學習領域及十大基本能力。

(二) 本校自 91 年度起依教育經費編列與管理法第 13 條規定設置「臺北市地方教育發展基金」，以促進教育健全發展，提昇教育經費運用績效。

二、組織概況（另附組織系統圖）：

本校設置校長 1 人，綜理全校校務，下設教務處、學生事務處、總務處、輔導室、會計室、人事室及幼兒園等單位。

內部分層業務如下：

教務處：秉承校長之命，辦理全校教務事項。

教學組：掌理課程編排、課業考查、學藝競賽、教學研究、教師進修、差假教師調代課及缺補課之查核等事項。

註冊組：掌理註冊、編班、轉學、學籍保管、各項獎助學金補助及成績考查等有關學籍事項。

設備組：掌理教科書編選、教學用具之管理、保管及出版學校刊物等事項。

資訊組：掌理電腦設備及區域網路之管理、保管等事項。

學生事務處：秉承校長之命，辦理全校學生事務事項。

訓育組：掌理訓育計畫之擬定及辦理各類訓育等活動。

體育組：掌理學生體育活動、體格鍛鍊等事項。

生教組：掌理學生日常生活常規，辦理交通導護各項事項。

衛生組：掌理健康檢查，個人及環境衛生檢查、保健等事項。

總務處：秉承校長之命，辦理全校總務事項。

事務組：掌理校舍、校具、財產、物品採購保管、工程發包、監工及驗收。

文書組：掌理文件收發登錄、撰擬繕校、典守學校印信、檔案保管、整理各項會議紀錄及校史等事項。

出納組：掌理現金、零用金、票據、契約之保管等收支事項，辦理員工薪津發放及各項扣繳單據證明等。

輔導室：秉承校長之命，辦理全校學生學習輔導、生活輔導、生涯輔導等事項。

臺北市地方教育發展基金－臺北市大同區大龍國民小學

業務計畫及預算概要

中華民國 107 年度

輔導組：掌理學生個案建立、學習輔導、生活輔導、生涯輔導及兩性教育、親職教育等事項。

資料組：辦理輔導資料搜集建檔、組訓愛心家長、實施測驗、社區人力整合、出版親職刊物等事項。

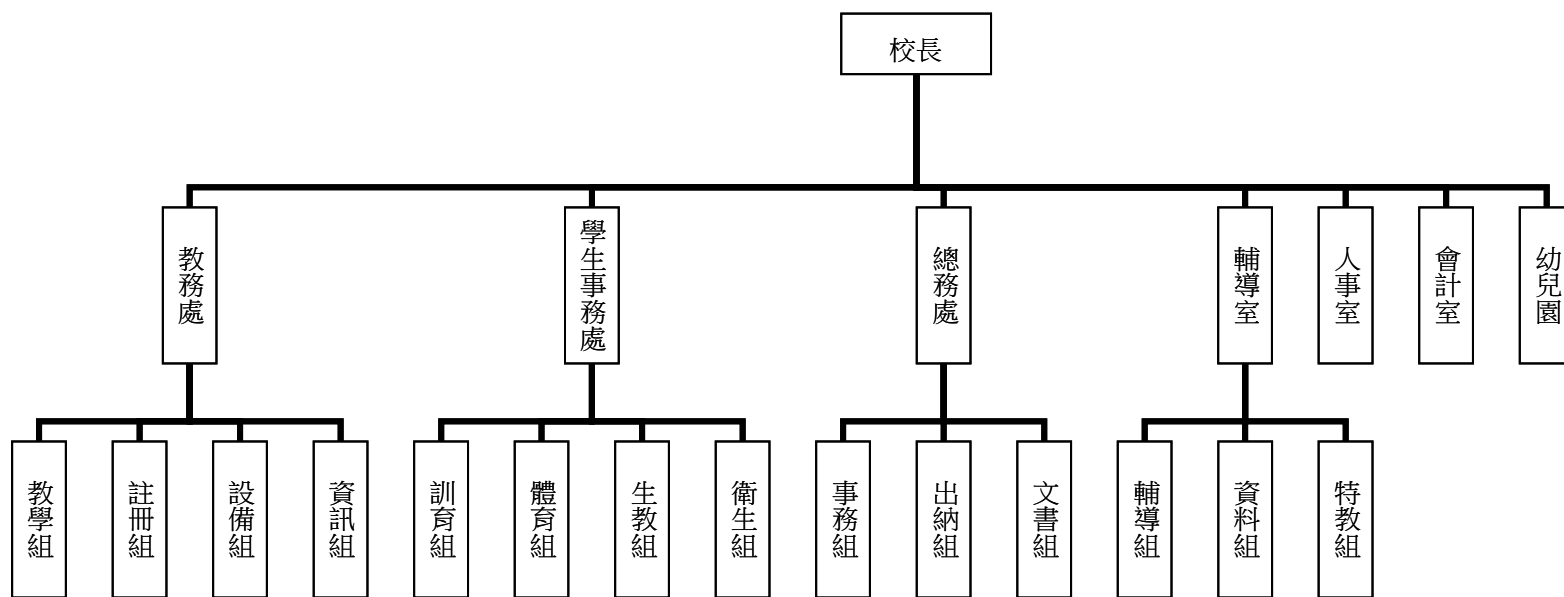
特教組：擬訂特殊教育計畫章則、親師輔導諮詢、特教班甄選鑑別、實施各項診斷測驗、特教兒童追蹤輔導等事項。

會計室：秉承上級主計機關之監督與指導，並受校長之指揮，依法辦理歲計、會計、統計等事項。

人事室：秉承上級人事機關之監督與指導，並受校長之指揮，依法辦理人事管理查核等事項。

幼兒園：秉承校長之命，綜理園務、規劃幼兒教學、保育、環境與各項措施。

三、組織系統圖：



四、基金歸類及屬性：本校地方教育發展基金依據教育經費編列與管理法第 13 條規定設置，本基金為預算法第 4 條第 1 項第 2 款第 5 目所定之特別收入基金，以本府教育局為管理機關。

臺北市地方教育發展基金－臺北市大同區大龍國民小學

業務計畫及預算概要

中華民國 107 年度

貳、業務範圍及經營趨勢

一、業務範圍：

- (一) 依據教育基本法培養學生健全人格，民主素養，法治觀念，人文涵養，強健體魄及思考判斷與創造能力。
- (二) 依據特殊教育法、特殊教育法施行細則及相關規定，設立身心障礙資源班，因材施教，以達適才適性發展之教育目標。

二、最近 5 年經營趨勢：

基金來源、用途及餘絀

單位：新臺幣元

來源 用途 餘絀	年度	103 年度決算 金 額	104 年度決算 金 額	105 年度決算 金 額	106 年度預算 金 額	本年度預算 金 額
來源部分		194,050,320	175,720,402	134,757,723	159,309,128	177,522,456
用途部分		223,832,046	185,169,940	197,892,951	169,528,505	182,422,932
餘絀部分		-29,781,726	-9,449,538	-63,135,228	-10,219,377	-4,900,476

參、業務計畫

一、業務計畫及目標：

本年度業務計畫重點與預算配合情形及預期績效，詳列如下：

- (一) 國民教育計畫：本年度預算編列 146,097,254 元，預定招收 40 班，學生人數 870 人，新購運動器材、教具、樂器及圖書等各科教學設備，革新教學方法，充實各科教材，提高教學效能；並辦理教師甄選及指定活動等項目，藉由辦理各項活動，以鍛鍊學童強健的身體，增進學童各項生活智能。
- (二) 學前教育計畫：本年度預算編列 18,711,284 元，預定招收 5 班，幼兒人數 150 人，新購教材、器具及圖書等教學設備，革新教學方法，提高教學

臺北市地方教育發展基金－臺北市大同區大龍國民小學

業務計畫及預算概要

中華民國 107 年度

效能；並辦理幼兒園各項活動，以鍛鍊幼兒強健的身體，增進幼兒各項生活智能。

(三) 一般行政管理計畫：本年度預算編列 16,384,394 元，係配合校務推動行政處室支援工作，進而增進校務運作。

(四) 建築及設備計畫：本年度預算編列 1,230,000 元，係購置各項教學設備及行政設備，以改善教學環境，增進教學效能，並提高行政效率。

二、執行政府重要政策：

(一) 開啟多元智慧：尊重每個學生獨特的個性，以多元智慧的觀點協助他找到生命的亮點，肯定天生我才必有用，能知於學，樂於學。

(二) 培養生活能力：因應新世紀知識社會的到來，培養學生帶得走的能力，諸如人際溝通能力、資訊能力、終身學習能力、生涯規畫能力、問題解決能力等。

(三) 蘊育人文情懷：在溫馨開放的校園文化中，孕育人文情懷，學會尊重、包容；建構生命的價值、完成人性的開展。

(四) 建置溫馨民主的校園文化：

1. 以參與式管理、落實行政、教師會、家長會三者的良性互動。
2. 以學生第一，教學優先的觀念提昇行政服務效率。
3. 放下威權心態，開啟校園民主之風氣。

(五) 推動適性教學：

1. 運用小班優勢，採多元化、活潑化的教學及評量。
2. 運用校內外資源，加強多元學習能力。
3. 關懷相對弱勢學生之教學及輔導。
4. 發展資訊教育，充實學生電腦運用之知能，並提昇教師運用電腦教學之能力。

(六) 辦理發展性的訓輔活動：

1. 辦理各項活動、競賽及展演。
2. 推動校內外學習服務。
3. 發展績優社團及校隊，如扯鈴隊、直排輪溜冰隊、童軍團、大龍鼓隊、打擊樂隊等。
4. 加強新興領域教育的辦理，並融入各科教學以收成效。

肆、預算概要

一、基金來源及用途之預計：

(一) 本年度基金來源：服務收入 575,000 元，財產處分收入 16,900 元，其他財產收入 882,000 元，市庫撥款收入 171,119,480 元，學雜費收入 3,264,550 元，雜項收入 1,664,526 元，基金來源合計 177,522,456 元。

臺北市地方教育發展基金－臺北市大同區大龍國民小學

業務計畫及預算概要

中華民國 107 年度

(二) 本年度基金用途：國民教育計畫 146,097,254 元，學前教育計畫 18,711,284 元，一般行政管理計畫 16,384,394 元，建築及設備計畫 1,230,000 元，基金用途合計 182,422,932 元。

二、基金餘絀之預計：本年度短絀 4,900,476 元。

三、現金流量之預計：本年度業務活動淨現金流出 4,900,476 元。

四、補辦預算事項：詳補辦預算明細表。

購置固定資產 2,082,870 元。

(一) 105 年度教育局學校設施改善準備，補助警衛室新增中央監控系統及安全監視系統計畫，內屬設備部分移列固定資產 920,000 元。

(二) 105 年度教育部補助強化校園安全防護工作計畫 616,250 元，學校自籌款由教育局學校設施改善準備補助 108,750 元，共計 725,000 元。

(三) 106 年度教育局學校設施改善準備，補助所屬學校改善運動設施設備計畫，內屬設備部分移列固定資產 264,800 元。

(四) 106 年度教育局學校設施改善準備，補助小田園教育計畫，內屬設備部分移列固定資產 25,870 元。

(五) 106 年度為提升教學品質、校園安全，改善視聽教室及校園環境確有所需，且具急迫及必要性，由其他準備金項下支應 147,200 元。

伍、其他重要說明

一、本年度預算與上年度預算各項目增減之原因：

(一) 員工人數增減原因之分析：本年度校長 1 人，教師 85 人，行政人員 10 人，校警 1 人，技工 1 人，工友 1 人，教保員 3 人，廚工 2 人，總計 104 人，較上年度 104 人，教師減少 1 人，工友減少 1 人，教保員增加 2 人。

(二) 基金來源、用途及餘絀各科目增減原因之分析：

1. 服務收入本年度預算數 575,000 元，較上年度預算數 575,000 元，無增減。

2. 財產處分收入本年度預算數 16,900 元，較上年度預算數 16,900 元，無增減。

3. 其他財產收入本年度預算數 882,000 元，較上年度預算數 882,000 元，無增減。

4. 市庫撥款收入本年度預算數 171,119,480 元，較上年度預算數 154,878,652 元，核實增列 16,240,828 元。

5. 學雜費收入本年度預算數 3,264,550 元，較上年度預算數 1,292,050 元，核實增列 1,972,500 元。

6. 雜項收入本年度預算數 1,664,526 元，較上年度預算數 1,664,526 元，無增減。

7. 用人費用本年度預算數 166,813,679 元，較上年度預算數 155,194,469 元，依業務需要核實增列教職員薪津等 11,619,210 元。

臺北市地方教育發展基金－臺北市大同區大龍國民小學

業務計畫及預算概要

中華民國 107 年度

8.服務費用本年度預算數 8,771,820 元，較上年度預算數 8,253,748 元，依業務需要核實增列 518,072 元。

9.材料及用品費本年度預算數 2,554,865 元，較上年度預算數 2,212,380 元，依業務需要核實增列 342,485 元。

10.租金、償債與利息本年度預算數 28,800 元，較上年度預算數 4,800 元，依業務需要核實增列 24,000 元。

11.購建固定資產、無形資產及非理財目的之長期投資本年度預算數 1,230,000 元，較上年度預算數 990,000 元，依業務需要核實增列 240,000 元。

12.會費、捐助、補助、分攤、照護、救濟與交流活動費本年度預算數 2,327,868 元，較上年度預算數 2,201,708 元，依業務需要核實增列 126,160 元。

13.其他本年度預算數 695,900 元，較上年度預算數 671,400 元，依業務需要核實增列 24,500 元。

二、106 學年度第 2 學期核定普通班 34 班、身心障礙資源班 3 班、補校 3 班及幼兒園 5 班，共計 45 班，預定招收學生人數 1,020 人，107 學年度第 1 學期預估普通班 33 班、身心障礙資源班 3 班、補校 3 班及幼兒園 5 班，共計 44 班，預定招收學生人數 1,000 人。

三、其他有關說明：無

臺北市地方教育發展基金－臺北市大同區大龍國民小學

40501503-9

補辦預算明細表

中華民國107年度

單位：新臺幣元

先行辦理 年 度	業務計畫 及用途別	項 目 名 稱	單 位	數 量	單 價	金 額	說 明
105	建築及設備計畫	合計				2,082,870	
		購置固定資產				2,082,870	
	購置固定資產					1,645,000	
		購置交通及運輸設備				920,000	105.09.08府教工字第10539088200號
	購置固定資產	監視系統主機	套	4	106,155	424,620	教育局學校設施改善準備，補助警衛室新增中央監控系統及安全監視系統計畫，內屬設備部分移列固定資產。
		監視系統儲存設備	部	4	123,845	495,380	教育局學校設施改善準備，補助警衛室新增中央監控系統及安全監視系統計畫，內屬設備部分移列固定資產。
	購置固定資產						105.10.24府教工字第10540945600號
購置機械及設備						725,000	
		IP攝影機	架	20	10,000	200,000	教育部補助強化校園安全防护工作計畫經費170,000元，學校自籌30,000元，所需經費擬由教育局學校設施改善準備，補助校園安全警監系統計畫，內屬設備部分移

臺北市地方教育發展基金－臺北市大同區大龍國民小學

補辦預算明細表

中華民國107年度

單位：新臺幣元

先行辦理 年 度	業務計畫 及用途別	項 目 名 稱	單 位	數 量	單 價	金 額	說 明
106	購置交通及運輸設備	紅外線感測系統主機	組	1	163,000	163,000	列固定資產。 教育部補助強化校園安全防護工作計畫經費138,550元，學校自籌24,450元，所需經費擬由教育局學校設施改善準備，補助校園安全警監系統計畫，內屬設備部分移列固定資產。
		監視系統主機	組	2	91,000	182,000	教育部補助強化校園安全防護工作計畫經費154,700元，學校自籌27,300元，所需經費擬由教育局學校設施改善準備，補助校園安全警監系統計畫，內屬設備部分移列固定資產。
		監視系統儲存設備	部	1	180,000	180,000	教育部補助強化校園安全防護工作計畫經費153,000元，學校自籌27,000元，所需經費擬由教育局學校設施改善準備，補助校園安全警監系統計畫，內屬設備部分移列固定資產。
	建築及設備計畫					437,870	106.3.1府教工字第10631822800號
	購置固定資產					264,800	
	購置什項設備					264,800	

臺北市地方教育發展基金－臺北市大同區大龍國民小學

40501503-11

補辦預算明細表

中華民國107年度

單位：新臺幣元

先行辦理 年 度	業務計畫 及用途別	項 目 名 稱	單 位	數 量	單 價	金 額	說 明
	購置固定資產 購置機械及設備	起跑架	臺	6	10,680	64,080	教育局學校設施改善準備，補助所屬學校改善運動設施設備，內屬設備部分移列固定資產。
		體育訓練用墊	塊	1	55,370	55,370	教育局學校設施改善準備，補助所屬學校改善運動設施設備，內屬設備部分移列固定資產。
		跳高組	組	1	145,350	145,350	教育局學校設施改善準備，補助所屬學校改善運動設施設備，內屬設備部分移列固定資產。 106.3.27府授主事預字第10630396300號
	購置固定資產 購置什項設備	水塔	座	1	25,870	25,870	教育局補助小田園教育計畫經費。（體育及衛生教育計畫-中等學校及國小學生保健計畫-74Y） 106.5.4府授主事預字第10630575200號
		投影機螢幕	面	1	48,000	48,000	為應平時經常辦理之教學、演講、教師專業成長研習及受託辦理各項大型會議等活動所需，本校5樓視聽教室原有螢幕投影範圍狹窄、效果欠佳、品質窳劣，不敷使用，確實需要汰舊換新，且

臺北市地方教育發展基金－臺北市大同區大龍國民小學

補辦預算明細表

中華民國107年度

單位：新臺幣元

先行辦理 年 度	業務計畫 及用途別	項 目 名 稱	單 位	數 量	單 價	金 額	說 明
	購置固定資產					99,200	具急迫及必要性，所需經費擬由本校其他準備金支應。 106.7.21府授主事預字第 10630957100號
	興建土地改良物					99,200	
		校園周邊圍籬加高工程	式	1	99,200	99,200	因校園周邊圍籬高度嚴重不足，致每日外人翻越圍籬情形頻繁，使校園曝於重大威脅環境，為加強校園安全、預防意圖不軌之歹徒入侵，並杜絕意外及危安事件發生，辦理圍籬增高為學童安心學習構築校園安全防線確有實需，且具急迫及必要性，所需經費擬由本校其他準備金支應。

備註：各管理機關(構)依預算法第 8 8 條規定補辦預算，應確係不及編入年度預算，且因經營環境發生重大變遷或正常業務(含執行中央補助款項目)之確實需要，並經主管機關核轉本府核准先行辦理者；不具急迫性之事項，仍應儘可能納入預算辦理。

主 要 表

臺北市地方教育發展基金－臺北市大同區大龍國民小學

40501503-13

基金來源、用途及餘絀預計表

中華民國107年度

單位：新臺幣元

前年度決算數	科 目		本年度預算數	上年度預算數	比較增減（－）
	編 號	名 稱			
134,757,723	4	基金來源	177,522,456	159,309,128	18,213,328
12,350	43	勞務收入	575,000	575,000	
12,350	431	服務收入	575,000	575,000	
775,549	45	財產收入	898,900	898,900	
63,603	451	財產處分收入	16,900	16,900	
711,946	45Y	其他財產收入	882,000	882,000	
130,966,234	46	政府撥入收入	171,119,480	154,878,652	16,240,828
125,713,362	462	市庫撥款收入	171,119,480	154,878,652	16,240,828
5,252,872	46Y	政府其他撥入收入			
2,047,095	4S	教學收入	3,264,550	1,292,050	1,972,500
2,047,095	4S1	學雜費收入	3,264,550	1,292,050	1,972,500
956,495	4Y	其他收入	1,664,526	1,664,526	
956,495	4YY	雜項收入	1,664,526	1,664,526	
197,892,951	5	基金用途	182,422,932	169,528,505	12,894,427
152,775,676	53	國民教育計畫	146,097,254	134,812,707	11,284,547
13,591,438	54	學前教育計畫	18,711,284	16,842,792	1,868,492
13,938,199	5L	一般行政管理計畫	16,384,394	16,883,006	-498,612

臺北市地方教育發展基金－臺北市大同區大龍國民小學

基金來源、用途及餘絀預計表

中華民國107年度

單位：新臺幣元

前年度決算數	科 目		本年度預算數	上年度預算數	比較增減（－）
	編 號	名 稱			
17,587,638	5M	建築及設備計畫	1,230,000	990,000	240,000
-63,135,228	6	本期賸餘(短絀-)	-4,900,476	-10,219,377	5,318,901
85,645,714	71	期初基金餘額	12,291,109	30,955,535	-18,664,426
22,510,486	73	期末基金餘額	7,390,633	20,736,158	-13,345,525

臺北市地方教育發展基金－臺北市大同區大龍國民小學

40501503-15

現金流量預計表

中華民國107年度

單位：新臺幣元

項 目		本年度預算數	說 明
編 號	名 稱		
81	業務活動之現金流量		
811	本期賸餘(短絀－)	-4,900,476	
813	業務活動之淨現金流入(流出－)	-4,900,476	
82	其他活動之現金流量		
82Z	其他活動之淨現金流入(流出－)		
83	現金及約當現金之淨增(淨減－)	-4,900,476	
84	期初現金及約當現金	21,573,093	
85	期末現金及約當現金	16,672,617	

註：本表係採現金及約當現金基礎，包括現金及自投資日起3個月內到期或清償之債權證券。

本 頁 空 白

附 屬 表

臺北市地方教育發展基金－臺北市大同區大龍國民小學

40501503-17

基金來源－服務收入明細表

中華民國107年度

單位：新臺幣元

前年度決算數	上年度預算數	科 目		本 年 度 預 算 數				說 明
		編 號	名 稱	單 位	數 量	單 價	金 額	
12,350	575,000		合計				575,000	
12,350	575,000	431	服務收入				575,000	較上年度預算數575,000元，無增減。
				年	1	560,000	560,000	暑期游泳訓練班收入（700元×800人）=560,000元(收支對列)。
				人	30	500	15,000	教師甄選報名費收入(收支對列)。

臺北市地方教育發展基金－臺北市大同區大龍國民小學

基金來源－財產處分收入明細表

中華民國107年度

單位：新臺幣元

前年度決算數	上年度預算數	科 目		本 年 度 預 算 數				說 明
		編 號	名 稱	單 位	數 量	單 價	金 額	
63,603	16,900		合計				16,900	
63,603	16,900	451	財產處分收入	年	1	16,900	16,900	較上年度預算數16,900元，無增減。 財產報廢收入。

臺北市地方教育發展基金－臺北市大同區大龍國民小學

40501503-19

基金來源－其他財產收入明細表

中華民國107年度

單位：新臺幣元

前年度決算數	上年度預算數	科 目		本 年 度 預 算 數				說 明
		編 號	名 稱	單 位	數 量	單 價	金 額	
711,946	882,000		合計				882,000	
711,946	882,000	45Y	其他財產收入				882,000	較上年度預算數882,000元，無增減。
				年	1	834,000	834,000	場地出借費收入(收支對列)。
				人、學期	48x2	500	48,000	停車場收入。

臺北市地方教育發展基金－臺北市大同區大龍國民小學

基金來源－市庫撥款收入明細表

中華民國107年度

單位：新臺幣元

前年度決算數	上年度預算數	科 目		本 年 度 預 算 數				說 明
		編 號	名 稱	單 位	數 量	單 價	金 額	
125,713,362	154,878,652		合計				171,119,480	
125,713,362	154,878,652	462	市庫撥款收入	年	1	171,119,480	171,119,480	較上年度預算數154,878,652元，增加16,240,828元。市府補助款。

臺北市地方教育發展基金－臺北市大同區大龍國民小學

40501503-21

基金來源－學雜費收入明細表

中華民國107年度

單位：新臺幣元

前年度決算數	上年度預算數	科 目		本 年 度 預 算 數				說 明
		編 號	名 稱	單 位	數 量	單 價	金 額	
2,047,095	1,292,050		合計				3,264,550	
2,047,095	1,292,050	4S1	學雜費收入				3,264,550	較上年度預算數1,292,050元，增加1,972,500元。
				人、學期	160x2	2,955	945,600	幼兒園全日班學費收入預估學生160人。
				人、學期	5x2	5,150	51,500	幼兒園半日班學費收入預估學生5人。
				人、學期	5x2	2,745	27,450	幼兒園半日班雜費收入預估學生5人。
				人、學期	160x2	7,000	2,240,000	幼兒園全日班雜費收入預估學生160人。

臺北市地方教育發展基金－臺北市大同區大龍國民小學

基金來源－雜項收入明細表

中華民國107年度

單位：新臺幣元

前年度決算數	上年度預算數	科 目		本 年 度 預 算 數				說 明
		編 號	名 稱	單 位	數 量	單 價	金 額	
956,495	1,664,526		合計				1,664,526	
956,495	1,664,526	4YY	雜項收入				1,664,526	較上年度預算數1,664,526元，無增減。
				年	1	1,660,926	1,660,926	工程圖說費等。
				年	1	3,600	3,600	中央氣象局設置防震觀測站分擔電費(收支對列)。

臺北市地方教育發展基金－臺北市大同區大龍國民小學

40501503-23

基金用途－國民教育計畫明細表

中華民國107年度

單位：新臺幣元

前年度決算數	上年度預算數	科 目		本年度預算數				說 明
		編 號	名 稱	單 位	數 量	單 價	金 額	
152,775,676	134,812,707		合 計				146,097,254	
139,790,469	123,784,703	1	用人費用				134,091,045	
64,116,086	54,336,000	11	正式員額薪資				59,784,000	較上年度預算數54,336,000元，增加5,448,000元。
64,116,086	54,336,000	113	職員薪金	年	1	54,084,000	54,084,000	教職員68人薪金(詳用人費用彙計表)(含教育部補助導師費396,000元)。
				年	1	5,700,000	5,700,000	教職員6人薪金(詳用人費用彙計表)(含教育部補助導師費36,000元)。
1,043,527	1,256,720	12	聘僱及兼職人員薪資				1,392,560	較上年度預算數1,256,720元，增加135,840元。
1,043,527	1,256,720	124	兼職人員酬金	人、節	10x220	260	572,000	教師代課鐘點費，本校編制專任教師總人數83人，按9分之1計共10人：10人x220節=2,200節。
				人、月	3x12	2,500	90,000	兼任補校行政人員(人事、會計、幹事)工作補助費。
				班、週、節	3x44x12	260	411,840	補校教師授課鐘點費。
				人、月	1x12	3,000	36,000	兼任補校行政人員(校長)工作補助費。

臺北市地方教育發展基金－臺北市大同區大龍國民小學

基金用途－國民教育計畫明細表

中華民國107年度

單位：新臺幣元

前年度決算數	上年度預算數	科 目		本年度預算數				說 明
		編 號	名 稱	單位	數量	單價	金額	
				人、月	1x12	3,120	37,440	兼任補校行政人員(校務主任)工作補助費。
				人、月	3x12	3,000	108,000	教師兼補校導師費(含教育部補助36,000元)。
				人、節、週	6x2x40	260	124,800	補助調整授課特教教師鐘點費(由教育局移列之教育部補助款)。
				年	1	12,480	12,480	補助調整授課鐘點費之外聘教師勞、健保及勞退費用(由教育局移列之教育部補助款)。
579,554	2,374,390	13	超時工作報酬				2,590,267	較上年度預算數2,374,390元，增加215,877元。
579,554	2,374,390	131	加班費				2,590,267	
				年	1	2,378,789	2,378,789	不休假出勤加班費。
				年	1	126,933	126,933	不休假出勤加班費。
				年	1	74,000	74,000	開放場地管理(職員)人員加班費。
				年	1	5,920	5,920	特殊教育工作坊(普通班教師特教知能研習)工作人員加班費。
				年	1	4,625	4,625	輔導團工作人員加班費。
13,973,493	12,042,000	15	獎金				13,285,000	較上年度預算數12,042,000元，增加1,243,000元。

臺北市地方教育發展基金－臺北市大同區大龍國民小學

40501503-25

基金用途－國民教育計畫明細表

中華民國107年度

單位：新臺幣元

前年度決算數	上年度預算數	科目		本年度預算數				說明
		編號	名稱	單位	數量	單價	金額	
6,152,005	5,250,000	151	考績獎金	年	1	5,251,000	5,251,000	依考績法規定核發之獎金。
				年	1	561,000	561,000	依考績法規定核發之獎金。
7,821,488	6,792,000	152	年終獎金	年	1	6,760,500	6,760,500	依規定於年節加發之獎金。
				年	1	712,500	712,500	依規定於年節加發之獎金。
50,667,133	45,344,083	16	退休及卹償金				48,905,280	較上年度預算數45,344,083元，增加3,561,197元。
47,882,602	45,344,083	161	職員退休及離職金	年	1	4,709,952	4,709,952	提撥退撫基金。
				年	1	512,928	512,928	提撥退撫基金。
				年	1	43,682,400	43,682,400	退休人員月退休金，102人 *34,100元*12月=41,738,400元； 退休遺族月撫慰金，9人x18,000元x12月=1,944,000元；合計 43,682,400元。
2,784,531		162	工員退休及離職金					
9,410,676	8,431,510	18	福利費				8,133,938	較上年度預算數8,431,510元，減少297,572元。
6,167,271	4,951,440	181	分擔員工保險費	年	1	4,591,848	4,591,848	分擔公保、勞保、健保費。

臺北市地方教育發展基金－臺北市大同區大龍國民小學

基金用途－國民教育計畫明細表

中華民國107年度

單位：新臺幣元

前年度決算數	上年度預算數	科 目		本年度預算數				說 明
		編 號	名 稱	單 位	數 量	單 價	金 額	
138,000	396,000	183	傷病醫藥費	年	1	490,020	490,020	分擔公保、勞保、健保費。
							396,000	
				人	2	8,000	16,000	員工健康檢查經費。
				人	15	16,000	240,000	員工健康檢查經費。
				人	40	3,500	140,000	員工健康檢查經費。
524,688	422,100	187	員工通勤交通費				422,100	
				人、月、段	31x10x1	630	195,300	教師上下班交通費。
				人、月、段	18x10x2	630	226,800	教師上下班交通費。
2,580,717	2,661,970	18Y	其他福利費				2,233,970	
				年	1	192,000	192,000	休假旅遊補助費。
				人、節	3x3	18,000	162,000	退休人員三節特別照護金(單身)。
				人、節	32x3	2,000	192,000	退休人員三節慰問金。
				年	1	354,250	354,250	喪葬補助(35,425元*5月*2人)。
				年	1	121,720	121,720	結婚補助費(30,430元*2月*2人)。
				學期	2	606,000	1,212,000	子女教育補助費。
9,416,313	6,849,564	2	服務費用				7,261,264	
2,781,886	3,392,620	21	水電費				3,392,620	較上年度預算數3,392,620元，無增減。
2,423,342	2,616,686	212	工作場所電費				2,616,686	

臺北市地方教育發展基金－臺北市大同區大龍國民小學

40501503-27

基金用途－國民教育計畫明細表

中華民國107年度

單位：新臺幣元

前年度決算數	上年度預算數	科 目		本年度預算數				說 明
		編 號	名 稱	單位	數量	單價	金額	
				年	1	85,186	85,186	航空噪音防制設施電費維護費補助。
				年	1	2,133,900	2,133,900	班級電費。
				年	1	54,000	54,000	暑期游泳訓練班電費(90%)(室內)(收支對列)。
				年	1	340,000	340,000	開放場地活動中心電費。
				年	1	3,600	3,600	中央氣象局設置監測儀器分擔電費(收支對列)。
207,354	235,934	214	工作場所水費	年	1	229,934	229,934	班級水費。
				年	1	6,000	6,000	暑期游泳訓練班水費(10%)(室內)(收支對列)。
151,190	540,000	217	氣體費	年	1	540,000	540,000	溫水游泳池燃料費。
34,000	57,660	23	旅運費				57,660	較上年度預算數57,660元，無增減。
34,000	57,660	231	國內旅費	年	1	15,810	15,810	因公市外出差旅費。
				人、天	9x3	1,550	41,850	校外教學隨隊人員出差旅費。
116,523	61,180	24	印刷裝訂與廣告費				78,280	較上年度預算數61,180元，增加17,100元。

臺北市地方教育發展基金－臺北市大同區大龍國民小學

基金用途－國民教育計畫明細表

中華民國107年度

單位：新臺幣元

前年度決算數	上年度預算數	科 目		本年度預算數				說 明
		編 號	名 稱	單 位	數 量	單 價	金 額	
116,523	61,180	241	印刷及裝訂費	年	1	2,400	78,280	身心障礙資源班教學印刷教學用有關資料(特教班業務費)。 國小輔導主任會議用書籍、參考資料等。 國小輔導主任會議用手冊、墨水匣、紙張等。 特殊教育工作坊(普通班教師特教知能研習)研習資料印刷。
				式	1	32,000	2,400	
				年	1	26,780	32,000	
				年	1	17,100	26,780	
1,455,790	1,280,600	25	修理保養及保固費				1,252,400	較上年度預算數1,280,600元，減少28,200元。
1,092,596	928,200	252	一般房屋修護費	班、年	38x1	23,800	904,400	學校校舍及其他建築物之修理依建物年齡31年以上鋼筋混凝土標準85%編列，每班28,000元×0.85×38班(普通班33班、幼兒園5班)。
							904,400	
119,832	140,600	255	機械及設備修護費	年	1	25,400	140,400	電腦設備維護費(電腦專案計畫)。 暑期游泳訓練班場地維護費(收支對列)。
				年	1	15,000	25,400	

臺北市地方教育發展基金－臺北市大同區大龍國民小學

40501503-29

基金用途－國民教育計畫明細表

中華民國107年度

單位：新臺幣元

前年度決算數	上年度預算數	科 目		本年度預算數				說 明
		編 號	名 稱	單 位	數 量	單 價	金 額	
243,362	211,800	257	什項設備修護費	年	1	100,000	100,000	開放場地器材之保養修護。
				班、年	3x1	16,000	48,000	各項教學設備修繕，依建物年 齡31年以上鋼筋混凝土標準編 列，每班16,000元×3班(補校)。
				班、年	38x1	4,200	159,600	各項教學設備及其他公用用具之 保養修繕，依建物年齡31年以上 鋼筋混凝土標準85%編列，每班 28,000元×0.15×38班(普通班33班 、幼兒園5班)。
	32,000	26	保險費				32,000	較上年度預算數32,000元，無增 減。
	32,000	26Y	其他保險費				32,000	
				人	800	40	32,000	暑期游泳訓練班學員保險費(收 支對列)。
4,454,959	1,244,584	27	一般服務費				1,240,584	較上年度預算數1,244,584元，減 少4,000元。
8,994	25,056	276	佣金、匯費、經理費 及手續費				25,056	
				人、學期	696x2	18	25,056	委託超商代收學雜費手續費， 870人*80%×18元×2=25,056元。
1,090,006	1,030,968	279	外包費				1,030,968	

臺北市地方教育發展基金－臺北市大同區大龍國民小學

基金用途－國民教育計畫明細表

中華民國107年度

單位：新臺幣元

前年度決算數	上年度預算數	科 目		本年度預算數				說 明
		編 號	名 稱	單位	數量	單價	金額	
3,212,959	42,560	27D	計時與計件人員酬金	人、月	2x10	37,957	759,140	游泳池救生員業務委外費用。
				人、月	2x2	37,957	151,828	暑期游泳訓練班救生人員薪津。
				年	1	120,000	120,000	開放場地外包清潔費(廁所、水塔、除草、環境清潔消毒)等費用。
143,000	146,000	27F	體育活動費	人、天、小時	1x40x8	133	42,560	暑期游泳訓練班工讀生薪資(收支對列)。
				人、年	65x1	2,000	130,000	文康活動費，本校編列教職員65人，每人編列2,000元。
573,155	780,920	28	專業服務費	人、年	6x1	2,000	12,000	文康活動費，本校編列教職員6人，每人編列2,000元。
							1,207,720	較上年度預算數780,920元，增加426,800元。
115,800	368,400	285	講課鐘點、稿費、出席審查及查詢費	節	5	1,600	8,000	國小家長教育成長外聘講座鐘點費。
				班、月	3x12	600	21,600	身心障礙資源班教學教材編輯費。
				節	12	1,600	19,200	身心障礙資源班教學外聘訓練

臺北市地方教育發展基金－臺北市大同區大龍國民小學

40501503-31

基金用途－國民教育計畫明細表

中華民國107年度

單位：新臺幣元

前年度決算數	上年度預算數	科 目		本年度預算數				說 明
		編 號	名 稱	單位	數量	單價	金額	
				節	10	1,600	16,000	講授鐘點費。(特教班業務費)
				節	25	1,600	40,000	性別平等教育宣導活動講座鐘點費。
				節	540	500	270,000	教師專業成長進修、個案研究及專業學習社群講座鐘點費。
				節	3	1,600	4,800	暑期游泳訓練班教練指導費(收支對列)。
				節	12	1,200	14,400	國小輔導主任會議外聘專家學者講座鐘點費。
				次	12	2,000	24,000	國小輔導主任會議外聘專家學者講座鐘點費。
				小時	6	800	4,800	精進教學第九群組(行政規劃) 講師、指導教授、課程審閱輔導委員出席費(由教育局移列)。
				小時	28	800	22,400	精進教學第九群組(行政規劃) 講師鐘點費(由教育局移列)。
				小時	28	800	22,400	精進教學第九群組(增能研習) 群組學校講師專業分享鐘點費(由教育局移列)。
				小時	66	1,600	105,600	精進教學第九群組(增能研習) 外聘講師鐘點費(由教育局移列)。
				小時	27	1,200	32,400	精進教學第九群組(增能研習)本

臺北市地方教育發展基金－臺北市大同區大龍國民小學

基金用途－國民教育計畫明細表

中華民國107年度

單位：新臺幣元

前年度決算數	上年度預算數	科 目		本年度預算數				說 明
		編 號	名 稱	單位	數量	單價	金額	
69,400	49,600	287	委託檢驗(定)試驗認證費	節	128	1,600	204,800	市校際講師鐘點費(由教育局移列)。
							56,800	特殊教育工作坊(普通班教師特教知能研習)講師鐘點費。
				年	1	13,800	13,800	消防安全檢測費(由班級業務費移列)。
				年	1	29,800	29,800	建物安全簽證及申報費(由班級業務費移列)。
8,537	12,520	289	試務甄選費	臺、年	11x1	1,200	13,200	飲水機水質檢驗費。
				年	1	12,520	12,520	教師甄選事務費用(收支對列)。
379,418	350,400	28Y	其他	年	1	8,000	8,000	學童牙齒檢查費。
				班、人、月	12x1x9	300	32,400	學童午餐指導費(3-4年級)。
				班、人、月	12x1x9	100	10,800	學童午餐指導費(1-2年級)。
				人、月	10x9	400	36,000	工作人員午餐指導費。
				班、人、月	12x1x9	400	43,200	學童午餐指導費(5-6年級)。
				年	1	20,000	20,000	學生輔導指導費。
				年	1	200,000	200,000	場地開放加強系統保全與駐衛警

臺北市地方教育發展基金－臺北市大同區大龍國民小學

40501503-33

基金用途－國民教育計畫明細表

中華民國107年度

單位：新臺幣元

前年度決算數	上年度預算數	科 目		本年度預算數				說 明
		編 號	名 稱	單位	數量	單價	金額	
1,630,546	1,619,840	3	材料及用品費				2,012,685	人員保全費用。
455,431	456,900	31	使用材料費				205,900	較上年度預算數456,900元，減少251,000元。
455,431	456,900	315	設備零件				205,900	
				批	1	33,000	33,000	音樂教學器材(由班級設備費移列)(新增)。
				組	1	8,500	8,500	急救骨折固定器(由班級設備費移列)(新增)。
				張	8	1,500	12,000	舒活安全活動墊(由班級設備費移列)(新增)。
				臺	1	7,500	7,500	潛能班教學用溝通輔具(由特教班設備費移列)(新增)。
				班、年	23x1	6,300	144,900	電腦設備維護及管理費(電腦專案計畫)。
1,175,115	1,162,940	32	用品消耗				1,806,785	較上年度預算數1,162,940元，增加643,845元。
40,957	1,000	321	辦公(事務)用品				57,455	
				年	1	1,000	1,000	教師專業成長進修、個案研究文具用品等。
				年	1	5,900	5,900	精進教學第九群組(行政規劃) 文具、碳粉等(由教育局移列)。

臺北市地方教育發展基金－臺北市大同區大龍國民小學

基金用途－國民教育計畫明細表

中華民國107年度

單位：新臺幣元

前年度決算數	上年度預算數	科 目		本年度預算數				說 明
		編 號	名 稱	單位	數量	單價	金額	
75,000	93,000	322	報章什誌	年	1	28,000	28,000	特殊教育工作坊(普通班教師特教知能研習)文具用品。
				年	1	22,555	22,555	輔導團研習用文具用品。
				批	1	94,300	94,300	圖書室圖書雜誌(由班級設備費移列)(新增)。
				式	1	1,500	1,500	潛能班教學用圖書(由特教班設備費移列)(新增)。
10,657	8,240	328	醫療用品(非醫療院所使用)	年	1	27,000	27,000	健康中心藥品1,000元×12班+15,000=27,000元。
1,048,501	1,060,700	32Y	其他	年	1	2,000	2,000	國小家長教育成長研習場地佈置等費用。
				班、年	36x1	13,820	497,520	教學材料費(普通班33班+補校3班)。
				班、年	42x1	6,100	256,200	班級業務費(垃圾袋費用、消毒藥水、衛生清潔用品費、衛生紙及教室佈置費)。
				人、年	170x1	1,700	289,000	弱勢學生用教科書(由教育局移列)。

臺北市地方教育發展基金－臺北市大同區大龍國民小學

40501503-35

基金用途－國民教育計畫明細表

中華民國107年度

單位：新臺幣元

前年度決算數	上年度預算數	科 目		本年度預算數				說 明
		編 號	名 稱	單位	數量	單價	金額	
				人、年	75x1	350	26,250	補校教科書(由教育局移列)。
				班、年	36x1	1,700	61,200	教學用教科書(由教育局移列)。
				班、年	3x1	13,820	41,460	特教班教學材料費。
				年	1	63,500	63,500	電腦耗材(電腦專案計畫)。
				年	1	62,000	62,000	運動會用競賽器材、邀請卡、場地佈置、錦旗及獎品等費用。
				年	1	12,300	12,300	運動會表演用器材。
				年	1	30,000	30,000	課後社團活動費。
				年	1	4,000	4,000	性別平等教育宣導活動場地佈置等費用。
				年	1	90,000	90,000	小田園教育體驗實習計畫(由教育局移列)。
				年	1	9,000	9,000	教師專業成長進修、個案研究及專業學習社群場地佈置、雜支等
				年	1	10,000	10,000	暑期游泳訓練班教學器材(收支對列)。
				年	1	5,000	5,000	暑期游泳訓練班雜支(收支對列)。
				年	1	3,000	3,000	暑期游泳訓練班環境佈置費(收支對列)。
				班	54	230	12,420	暑期游泳訓練班消毒劑(收支對

臺北市地方教育發展基金－臺北市大同區大龍國民小學

40501503-37

基金用途－國民教育計畫明細表

中華民國107年度

單位：新臺幣元

前年度決算數	上年度預算數	科 目		本年度預算數				說 明
		編 號	名 稱	單位	數量	單價	金額	
9,800	4,800	4	租金、償債與利息				28,800	用。
5,000		44	交通及運輸設備租金				24,000	新增項目
5,000		442	車租				24,000	
				式	1	24,000	24,000	輔導團外埠參訪研習車資。
4,800	4,800	45	什項設備租金				4,800	較上年度預算數4,800元，無增減。
4,800	4,800	451	什項設備租金				4,800	
				年	1	4,800	4,800	電錶月租費(由班級業務費移列)。
982,305	1,978,400	7	會費、捐助、補助、分攤、 照護、救濟與交流活動費				2,103,560	
		72	捐助、補助與獎助				10,000	新增項目
		726	獎助學員生給與				10,000	
				人	1	10,000	10,000	教育關懷獎每校推薦1名學生獎助金(由教育局移列)。
982,305	1,978,400	74	補貼(償)、獎勵、慰問、 照護與救濟				2,093,560	較上年度預算數1,978,400元，增加115,160元。
982,305	1,978,400	74Y	其他				2,093,560	
				人、日	170x200	50	1,700,000	清寒學生餐費補助。

臺北市地方教育發展基金－臺北市大同區大龍國民小學

基金用途－國民教育計畫明細表

中華民國107年度

單位：新臺幣元

前年度決算數	上年度預算數	科 目		本年度預算數				說 明
		編 號	名 稱	單 位	數 量	單 價	金 額	
				人、年	71x1	1,000	71,000	本市市民第3胎就讀國小教育補助費(由教育局移列)。
				人、週、次	960x42x1	8	322,560	補助學校午餐使用有機蔬菜或有機米計畫。
946,243	575,400	9	其他				599,900	
946,243	575,400	91	其他支出				599,900	較上年度預算數575,400元，增加24,500元。
946,243	575,400	91Y	其他				599,900	
				班、年	6x1	5,600	33,600	國小游泳檢測未通過學生暑期游泳訓練班報名費。
				年	1	151,200	151,200	執行學生路隊安全導護費及導護志工保險費。
				班、年	18x1	7,200	129,600	泳池清潔維護費。
				人、學期	870x2	100	174,000	國小學生活動費。
				人、學期	870x2	50	87,000	班級自治費。
				場	28	700	19,600	精進教學第九群組(增能研習) 群組研習及提升國語文或深耕閱讀等各項活動資料場地佈置、辦公用品、文具、茶水等(由教育局移列)。
				年	1	4,900	4,900	輔導團外埠參訪研習雜支。

臺北市地方教育發展基金－臺北市大同區大龍國民小學

40501503-39

基金用途－學前教育計畫明細表

中華民國107年度

單位：新臺幣元

前年度決算數	上年度預算數	科 目		本年度預算數				說 明
		編 號	名 稱	單位	數量	單價	金額	
13,591,438	16,842,792		合 計				18,711,284	
12,573,108	16,313,264	1	用人費用				18,221,936	
8,962,668	11,497,860	11	正式員額薪資				12,522,510	較上年度預算數11,497,860元，增加1,024,650元。
8,279,031	10,801,860	113	職員薪金	年	1	11,826,510	11,826,510	教職員13人及教保員3人薪金(詳用人費用彙計表)(含教育部補助款教保員381,980元)。
683,637	696,000	114	工員工資	年	1	696,000	696,000	廚工2人工資(詳用人費用彙計表)(含教育部補助款220,090元)。
87,568	120,534	13	超時工作報酬				120,534	較上年度預算數120,534元，無增減。
87,568	120,534	131	加班費	年	1	120,534	120,534	不休假出勤加班費。
2,020,384	2,465,326	15	獎金				3,116,818	較上年度預算數2,465,326元，增加651,492元。
885,485	1,028,093	151	考績獎金	年	1	1,028,093	1,028,093	依考績法規定核發之獎金。
1,134,899	1,437,233	152	年終獎金	年	1	2,088,725	2,088,725	依規定於年節加發之獎金。

臺北市地方教育發展基金－臺北市大同區大龍國民小學

基金用途－學前教育計畫明細表

中華民國107年度

單位：新臺幣元

前年度決算數	上年度預算數	科目		本年度預算數				說明
		編號	名稱	單位	數量	單價	金額	
649,490	975,168	16	退休及卹償金				1,135,008	較上年度預算數975,168元，增加159,840元。
602,586	955,008	161	職員退休及離職金	年	1	1,114,848	1,114,848	提撥退撫基金。
46,904	20,160	162	工員退休及離職金	年	1	20,160	20,160	提撥勞工退休準備金。
852,998	1,254,376	18	福利費				1,327,066	較上年度預算數1,254,376元，增加72,690元。
745,211	1,062,936	181	分擔員工保險費	年	1	1,116,726	1,116,726	分擔公保、勞保、健保費。
	7,740	183	傷病醫藥費	人	7	860	6,020	幼兒園教保人員健康檢查費。
				人	2	860	1,720	幼兒園廚工健康檢查費。
81,900	119,700	187	員工通勤交通費	人、月、段	7x10x2	630	88,200	教師上下班交通費。
				人、月、段	8x10x1	630	50,400	教師上下班交通費。
25,887	64,000	18Y	其他福利費	年	1	64,000	64,000	休假旅遊補助費。
78,848	91,020	2	服務費用				97,020	
29,348	34,320	27	一般服務費				40,320	較上年度預算數34,320元，增加6,000元。

臺北市地方教育發展基金－臺北市大同區大龍國民小學

40501503-41

基金用途－學前教育計畫明細表

中華民國107年度

單位：新臺幣元

前年度決算數	上年度預算數	科 目		本年度預算數				說 明
		編 號	名 稱	單 位	數 量	單 價	金 額	
558	4,320	276	佣金、匯費、經理費及手續費	人、學期	120x2	18	4,320	委託超商代收學雜費手續費，150人*80%*18元x2=4,320元。
4,500	30,000	27D	計時與計件人員酬金				36,000	
24,290		27F	體育活動費	人、年	2x1	2,000	4,000	文康活動費，本校編列學前特幼班教師2人，每人編列2,000元。
					人、年	5x1	2,000	10,000
				人、年	11x1	2,000	22,000	文康活動費，本校編列教師11人，每人編列2,000元。
49,500	56,700	28	專業服務費				56,700	較上年度預算數56,700元，無增減。
	7,200	285	講課鐘點、稿費、出席審查及查詢費				7,200	
				班、月	1x12	600	7,200	特幼班教材編輯費。
49,500	49,500	28Y	其他				49,500	
				班、人、月	5x2x9	500	45,000	幼兒午餐指導費。

臺北市地方教育發展基金－臺北市大同區大龍國民小學

基金用途－學前教育計畫明細表

中華民國107年度

單位：新臺幣元

前年度決算數	上年度預算數	科 目		本年度預算數				說 明
		編 號	名 稱	單 位	數 量	單 價	金 額	
361,722	120,200	3	材料及用品費	人、月	1x9	500	4,500	教保員幼兒午餐指導費。
77,000	98,000	31	使用材料費				74,020	較上年度預算數98,000元，減少67,000元。
77,000	98,000	315	設備零件				31,000	
				年	1	16,000	16,000	特幼班操作教材教具(由特幼班設備費移列)(新增)。
				式	1	15,000	15,000	幼兒園操作教材教具(由幼兒園設備費移列)(新增)。
284,722	22,200	32	用品消耗				43,020	較上年度預算數22,200元，增加20,820元。
		321	辦公(事務)用品				7,200	
20,000	15,000	322	報章什誌	班、年	1x1	7,200	7,200	特幼班業務費。
				批	1	22,000	22,000	幼兒園圖書及多媒體教材(由幼兒園設備費移列)(新增)。
264,722	7,200	32Y	其他				13,820	
				班、年	1x1	13,820	13,820	特教知動及生活訓練用材料與教具。
577,760	222,308	7	會費、捐助、補助、分攤、照護、救濟與交流活				222,308	

臺北市地方教育發展基金－臺北市大同區大龍國民小學

40501503-43

基金用途－學前教育計畫明細表

中華民國107年度

單位：新臺幣元

前年度決算數	上年度預算數	科 目		本年度預算數				說 明
		編 號	名 稱	單 位	數 量	單 價	金 額	
577,760	222,308	74	動費 補貼(償)、獎勵、慰問 、照護與救濟				222,308	較上年度預算數222,308元，無增減。
577,760	222,308	74Y	其他				222,308	
				人、月	2x9	2,010	36,180	危機家庭幼生餐點費補助。
				人、學期	8x2	11,633	186,128	低收入戶家庭幼生月費補助。
	96,000	9	其他				96,000	
	96,000	91	其他支出				96,000	較上年度預算數96,000元，無增減。
	96,000	91Y	其他				96,000	
				年	1	96,000	96,000	幼兒導護費。

臺北市地方教育發展基金－臺北市大同區大龍國民小學

基金用途－一般行政管理計畫明細表

中華民國107年度

單位：新臺幣元

前年度決算數	上年度預算數	科 目		本年度預算數				說 明
		編 號	名 稱	單 位	數 量	單 價	金 額	
13,938,199	16,883,006		合 計				16,384,394	
12,551,724	15,096,502	1	用人費用				14,500,698	
8,247,616	9,936,000	11	正式員額薪資				9,576,000	較上年度預算數9,936,000元，減少360,000元。
6,669,878	8,328,000	113	職員薪金	年	1	8,328,000	8,328,000	教職員11人薪金(詳用人費用 彙計表)。
822,832	1,092,000	114	工員工資	年	1	732,000	732,000	工員2人工資(詳用人費用 彙計表)。
754,906	516,000	115	警餉	年	1	516,000	516,000	校警1人薪金(詳用人費用 彙計表)。
330,280	466,018	13	超時工作報酬				450,018	較上年度預算數466,018元，減少16,000元。
330,280	466,018	131	加班費	年	1	347,898	347,898	不休假出勤加班費。
				年	1	102,120	102,120	校園安全校內同仁例假日人力支援。
2,193,708	2,415,500	15	獎金				2,310,500	較上年度預算數2,415,500元，減少105,000元。

臺北市地方教育發展基金－臺北市大同區大龍國民小學

40501503-45

基金用途－一般行政管理計畫明細表

中華民國107年度

單位：新臺幣元

前年度決算數	上年度預算數	科 目		本年度預算數				說 明
		編 號	名 稱	單位	數量	單價	金額	
1,069,218	1,173,500	151	考績獎金	年	1	1,113,500	1,113,500	依考績法規定核發之獎金。
1,124,490	1,242,000	152	年終獎金	年	1	1,197,000	1,197,000	依規定於年節加發之獎金。
666,885	776,784	16	退休及卹償金				796,224	較上年度預算數776,784元，增加19,440元。
527,751	722,184	161	職員退休及離職金	年	1	737,664	737,664	提撥退撫基金。
139,134	54,600	162	工員退休及離職金	年	1	58,560	58,560	提撥勞工退休準備金。
1,113,235	1,502,200	18	福利費				1,367,956	較上年度預算數1,502,200元，減少134,244元。
764,111	928,680	181	分擔員工保險費	年	1	842,436	842,436	分擔公保、勞保、健保費。
157,124	317,520	187	員工通勤交通費	人、月、段	15x12x2	630	226,800	職員、技工、工友上下班交通費。
				人、月、段	12x12x1	630	90,720	職員、技工、工友上下班交通費。
192,000	256,000	18Y	其他福利費	年	1	208,000	208,000	休假旅遊補助費。

臺北市地方教育發展基金－臺北市大同區大龍國民小學

基金用途－一般行政管理計畫明細表

中華民國107年度

單位：新臺幣元

前年度決算數	上年度預算數	科 目		本年度預算數				說 明
		編 號	名 稱	單 位	數 量	單 價	金 額	
1,037,204	1,313,164	2	服務費用				1,413,536	
558,178	746,884	27	一般服務費				797,256	較上年度預算數746,884元，增加50,372元。
538,300	714,884	279	外包費				767,256	
				人、月	1x12	43,938	527,256	校警勞務外包費。
				人、年	6x1	40,000	240,000	消化超額職工(技工、工友)業務外包費。
19,878	32,000	27F	體育活動費				30,000	
				人、年	15x1	2,000	30,000	文康活動費，本校編列教職員13人，工員2人，合計15人，每人編列2,000元。
380,626	467,880	28	專業服務費				517,880	較上年度預算數467,880元，增加50,000元。
380,626	467,880	28Y	其他				517,880	
				年	1	117,880	117,880	校園安全例假日及晚間人力支援機動巡邏、區域聯防等費用。
				年	1	400,000	400,000	校園安全機械定點保全費用
98,400	98,400	29	公共關係費				98,400	較上年度預算數98,400元，無增減。
98,400	98,400	291	公共關係費				98,400	
				月	12	8,200	98,400	校長特別費。

臺北市地方教育發展基金－臺北市大同區大龍國民小學

40501503-47

基金用途－一般行政管理計畫明細表

中華民國107年度

單位：新臺幣元

前年度決算數	上年度預算數	科 目		本年度預算數				說 明	
		編 號	名 稱	單位	數量	單價	金額		
349,271	472,340	3	材料及用品費				468,160	較上年度預算數472,340元，減少4,180元。	
349,271	472,340	32	用品消耗				468,160		
349,271	469,340	321	辦公(事務)用品	年	1	460,660	460,660		
	3,000	325	服裝				7,500	本校奉核定41班，統籌業務費計算如下：普通班33班、附設幼兒園5班，1,290元x15班X12月=232,200元，810元X15班X12月=145,800元，640元X8班X12月=61,440元，補校3班，645元X3班X12月=23,220元，以上合計462,660元，除依實際需求移列會費2,000元外，其餘如列數。	
				人、雙	1x1	100	100		校警襪子。
				人、雙	1x1	1,100	1,100		校警皮鞋。
				人、年	1x1	300	300		校警服裝配備。
				人、套	1x1	1,500	1,500		校警夏服(成立第33年)。
				人、套	1x1	2,500	2,500		校警冬服(新增)。
	1,000	7	會費、捐助、補助、分	人、件	1x1	2,000	2,000	校警冬季大衣(新增)。	

臺北市地方教育發展基金－臺北市大同區大龍國民小學

基金用途－一般行政管理計畫明細表

中華民國107年度

單位：新臺幣元

前年度決算數	上年度預算數	科 目		本年度預算數				說 明
		編 號	名 稱	單 位	數 量	單 價	金 額	
	1,000	71	攤、照護、救濟與交流活動費 會費				2,000	較上年度預算數1,000元，增加1,000元。 護理師公會會費(統籌業務費)。
	1,000	713	職業團體會費	人、年	2x1	1,000	2,000	

臺北市地方教育發展基金－臺北市大同區大龍國民小學

40501503-49

基金用途－建築及設備計畫明細表

中華民國107年度

單位：新臺幣元

前年度決算數	上年度預算數	科 目		本年度預算數				說 明
		編 號	名 稱	單位	數量	單價	金額	
17,587,638	990,000		合計				1,230,000	
17,587,638	990,000	5	購建固定資產、無形資產及非理財目的之長期投資				1,230,000	
16,329,751	954,000	51	購置固定資產				1,194,000	
16,329,751	954,000		一般建築及設備計畫				1,194,000	
9,311,446			校園整修工程					
9,311,446		513	擴充改良房屋建築及設備					
	150,000		e化學習試辦計畫					
	150,000	514	購置機械及設備					
			網路電話閘道器設備				11,000	
		514	購置機械及設備				11,000	
				臺	1	11,000	11,000	網路電話閘道器設備汰換。
123,500	63,500		班級設備				361,000	
	17,500	514	購置機械及				139,000	

臺北市地方教育發展基金－臺北市大同區大龍國民小學

基金用途－建築及設備計畫明細表

中華民國107年度

單位：新臺幣元

前年度決算數	上年度預算數	科 目		本年度預算數				說 明
		編 號	名 稱	單 位	數 量	單 價	金 額	
123,500	18,000	515	設備	臺	4	24,000	96,000	新購數位類單眼相機(2010萬畫素)。 新購數位單眼相機(2420萬畫素) 84,000 新購電、手動三球儀。 新購二球儀。 新購頭戴式麥克風。 新購手提無線擴音機。 138,000 新購會議桌。 新購核心速度訓練用安全欄架。 27,000 27,000 新購電動跑步機。 795,000
			購置交通及運輸設備	臺	1	43,000	43,000	
			購置什項設備	臺	1	14,000	14,000	
			購置什項設備	臺	1	29,000	29,000	
			購置什項設備	組	2	12,000	24,000	
			購置什項設備	臺	1	17,000	17,000	
			購置什項設備	組	1	90,000	90,000	
			購置什項設備	組	1	48,000	48,000	
			特殊班設備	臺	1	27,000	27,000	
			購置什項設備	臺	1	27,000	27,000	
1,396,500	568,000	516	資訊設備				795,000	
1,396,500	568,000	514	購置機械及設備				795,000	

臺北市地方教育發展基金－臺北市大同區大龍國民小學

40501503-51

基金用途－建築及設備計畫明細表

中華民國107年度

單位：新臺幣元

前年度決算數	上年度預算數	科 目		本年度預算數				說 明
		編 號	名 稱	單位	數量	單價	金額	
				部	20	25,000	500,000	汰舊換新個人電腦(電腦專案計畫)
				年	1	127,000	127,000	汰舊換新網路及資訊周邊設備(電腦專案計畫)。
				部	14	12,000	168,000	新購平板電腦(電腦專案計畫)。
5,498,305	172,500		校園設備					
519,305	172,500	514	購置機械及設備					
1,282,000		515	購置交通及運輸設備					
3,697,000		516	購置什項設備					
35,840	36,000	52	購置無形資產				36,000	
35,840	36,000		一般建築及設備計畫				36,000	
35,840	36,000		資訊設備				36,000	
35,840	36,000	521	購置電腦軟體				36,000	
				年	1	36,000	36,000	電腦教學軟體費(電腦專案計畫)。
1,222,047		58	遞延支出(臺北市地方教育發展基金及臺					

臺北市地方教育發展基金－臺北市大同區大龍國民小學

基金用途－建築及設備計畫明細表

中華民國107年度

單位：新臺幣元

前年度決算數	上年度預算數	科 目		本年度預算數				說 明
		編 號	名 稱	單 位	數 量	單 價	金 額	
1,222,047			北市臺北都會區捷運 固定資產重置基金專 用) 一般建築及設備計 畫					
1,222,047			校園整修工程					
279,125		581	遞延修繕房 屋建築支出					
942,922		582	其他遞延支 出					

参 考 表

臺北市地方教育發展基金－臺北市大同區大龍國民小學

40501503-53

預計平衡表

中華民國107年12月31日

單位：新臺幣元

105年(前年)12月31日		科 目		107年12月31日		106年(上年)12月31日				比較 增減(-)
決 算 數		編 號	名 稱	預 計 數		預 計 數	調 整 數(±)	調 整 後 預 計 數		
金 額	%			金 額	%			金 額	%	
3,066,816,378	100.00		資產合計	3,051,696,525	100.00	2,768,607,742	287,989,259	3,056,597,001	100.00	-4,900,476
3,066,816,378	100.00	1	資產	3,051,696,525	100.00	2,768,607,742	287,989,259	3,056,597,001	100.00	-4,900,476
32,583,140	1.06	11	流動資產	17,463,287	0.58	32,020,250	-9,656,487	22,363,763	0.73	-4,900,476
31,792,470	1.03	111	現金	16,672,617	0.55	24,533,272	-2,960,179	21,573,093	0.71	-4,900,476
31,792,470	1.03	1112	銀行存款	16,672,617	0.55	24,533,272	-2,960,179	21,573,093	0.71	-4,900,476
790,670	0.03	115	預付款項	790,670	0.03	7,486,978	-6,696,308	790,670	0.02	
790,670	0.03	1154	預付費用	790,670	0.03	7,486,978	-6,696,308	790,670	0.02	
6,205,904	0.20	12	投資、長期應收款項、貸墊款及準備金	6,205,904	0.20	3,684,958	2,520,946	6,205,904	0.20	
6,205,904	0.20	124	準備金	6,205,904	0.20	3,684,958	2,520,946	6,205,904	0.20	
2,646,071	0.08	1241	退休及離職準備金	2,646,071	0.08	416,658	2,229,413	2,646,071	0.08	
3,559,833	0.12	124Y	其他準備金	3,559,833	0.12	3,268,300	291,533	3,559,833	0.12	
3,028,027,334	98.74	13	其他資產	3,028,027,334	99.22	2,732,902,534	295,124,800	3,028,027,334	99.07	
3,028,027,334	98.74	131	什項資產	3,028,027,334	99.22	2,732,902,534	295,124,800	3,028,027,334	99.07	
3,028,027,334	98.74	1316	代管資產	3,028,027,334	99.22	2,732,902,534	295,124,800	3,028,027,334	99.07	
3,066,816,378	100.00		負債及基金餘額合計	3,051,696,525	100.00	2,768,607,742	287,989,259	3,056,597,001	100.00	-4,900,476
3,044,305,892	99.27	2	負債	3,044,305,892	99.76	2,747,871,584	296,434,308	3,044,305,892	99.60	
10,875,837	0.35	21	流動負債	10,875,837	0.36	11,711,289	-835,452	10,875,837	0.36	
10,751,407	0.35	212	應付款項	10,751,407	0.36	11,578,849	-827,442	10,751,407	0.36	
9,459,561	0.31	2123	應付代收款	9,459,561	0.32	7,172,929	2,286,632	9,459,561	0.32	
1,291,846	0.04	2125	應付費用	1,291,846	0.04	3,836,180	-2,544,334	1,291,846	0.04	
		212Y	其他應付款			569,740	-569,740			
124,430	0.00	213	預收款項	124,430	0.00	132,440	-8,010	124,430	0.00	
124,430	0.00	2133	預收收入	124,430	0.00	132,440	-8,010	124,430	0.00	
3,033,430,055	98.92	22	其他負債	3,033,430,055	99.40	2,736,160,295	297,269,760	3,033,430,055	99.24	

臺北市地方教育發展基金－臺北市大同區大龍國民小學

預計平衡表

中華民國107年12月31日

單位：新臺幣元

105年(前年)12月31日		科 目		107年12月31日		106年(上年)12月31日				比較 增減(-)
決 算 數		編 號	名 稱	預 計 數		預 計 數	調 整 數(±)	調 整 後 預 計 數		
金 額	%			金 額	%			金 額	%	
3,033,430,055	98.92	221	什項負債	3,033,430,055	99.40	2,736,160,295	297,269,760	3,033,430,055	99.24	
2,756,650	0.09	2211	存入保證金	2,756,650	0.09	2,841,103	-84,453	2,756,650	0.08	
2,646,071	0.09	2213	應付退休及離職金	2,646,071	0.09	416,658	2,229,413	2,646,071	0.09	
3,028,027,334	98.74	2214	應付代管資產	3,028,027,334	99.22	2,732,902,534	295,124,800	3,028,027,334	99.07	
22,510,486	0.73	3	基金餘額	7,390,633	0.24	20,736,158	-8,445,049	12,291,109	0.40	-4,900,476
22,510,486	0.73	31	基金餘額	7,390,633	0.24	20,736,158	-8,445,049	12,291,109	0.40	-4,900,476
22,510,486	0.73	311	基金餘額	7,390,633	0.24	20,736,158	-8,445,049	12,291,109	0.40	-4,900,476
22,510,486	0.73	3111	累積餘額	7,390,633	0.24	20,736,158	-8,445,049	12,291,109	0.40	-4,900,476

註：1.信託代理與保證資產(負債)前年度決算數0元，上年度調整後預計數0元，本年度預計數0元。

2.或有資產負債0元。

3.本基金自93年度起，本固定項目分開原則，將屬長期固定帳項，包括固定資產598,388,328元、無形資產270,319元及長期債務0元等，另立帳類管理，未納入本表。

臺北市地方教育發展基金－臺北市大同區大龍國民小學

40501503-55

各項費用彙計表

中華民國107年度

單位：新臺幣元

前年度 決算數	上年度 預算數	計畫別 用途別科目	合計	計畫別			
				國民教育計畫	學前教育計畫	一般行政管理計畫	建築及設備計畫
197,892,951	169,528,505	合計	182,422,932	146,097,254	18,711,284	16,384,394	1,230,000
164,915,301	155,194,469	用人費用	166,813,679	134,091,045	18,221,936	14,500,698	
81,326,370	75,769,860	正式員額薪資	81,882,510	59,784,000	12,522,510	9,576,000	
79,064,995	73,465,860	職員薪金	79,938,510	59,784,000	11,826,510	8,328,000	
1,506,469	1,788,000	工員工資	1,428,000		696,000	732,000	
754,906	516,000	警餉	516,000			516,000	
1,043,527	1,256,720	聘僱及兼職人員薪資	1,392,560	1,392,560			
1,043,527	1,256,720	兼職人員酬金	1,392,560	1,392,560			
997,402	2,960,942	超時工作報酬	3,160,819	2,590,267	120,534	450,018	
997,402	2,960,942	加班費	3,160,819	2,590,267	120,534	450,018	
18,187,585	16,922,826	獎金	18,712,318	13,285,000	3,116,818	2,310,500	
8,106,708	7,451,593	考績獎金	7,953,593	5,812,000	1,028,093	1,113,500	
10,080,877	9,471,233	年終獎金	10,758,725	7,473,000	2,088,725	1,197,000	
51,983,508	47,096,035	退休及卹償金	50,836,512	48,905,280	1,135,008	796,224	
49,012,939	47,021,275	職員退休及離職金	50,757,792	48,905,280	1,114,848	737,664	
2,970,569	74,760	工員退休及離職金	78,720		20,160	58,560	
11,376,909	11,188,086	福利費	10,828,960	8,133,938	1,327,066	1,367,956	
7,676,593	6,943,056	分擔員工保險費	7,041,030	5,081,868	1,116,726	842,436	

臺北市地方教育發展基金－臺北市大同區大龍國民小學

各項費用彙計表

中華民國107年度

單位：新臺幣元

前年度 決算數	上年度 預算數	計畫別		合計	國民教育計畫	學前教育計畫	一般行政管理計畫	建築及設備計畫
		用途別科目						
138,000	403,740	傷病醫藥費		403,740	396,000	7,740		
763,712	859,320	員工通勤交通費		878,220	422,100	138,600	317,520	
2,798,604	2,981,970	其他福利費		2,505,970	2,233,970	64,000	208,000	
10,532,365	8,253,748	服務費用		8,771,820	7,261,264	97,020	1,413,536	
2,781,886	3,392,620	水電費		3,392,620	3,392,620			
2,423,342	2,616,686	工作場所電費		2,616,686	2,616,686			
207,354	235,934	工作場所水費		235,934	235,934			
151,190	540,000	氣體費		540,000	540,000			
34,000	57,660	旅運費		57,660	57,660			
34,000	57,660	國內旅費		57,660	57,660			
116,523	61,180	印刷裝訂與廣告費		78,280	78,280			
116,523	61,180	印刷及裝訂費		78,280	78,280			
1,455,790	1,280,600	修理保養及保固費		1,252,400	1,252,400			
1,092,596	928,200	一般房屋修護費		904,400	904,400			
119,832	140,600	機械及設備修護費		140,400	140,400			
243,362	211,800	什項設備修護費		207,600	207,600			
	32,000	保險費		32,000	32,000			
	32,000	其他保險費		32,000	32,000			

臺北市地方教育發展基金－臺北市大同區大龍國民小學

40501503-57

各項費用彙計表

中華民國107年度

單位：新臺幣元

前年度 決算數	上年度 預算數	計畫別 用途別科目	合計	計畫別			
				國民教育計畫	學前教育計畫	一般行政管理計畫	建築及設備計畫
5,042,485	2,025,788	一般服務費	2,078,160	1,240,584	40,320	797,256	
9,552	29,376	佣金、匯費、經理費及手續費	29,376	25,056	4,320		
1,628,306	1,745,852	外包費	1,798,224	1,030,968		767,256	
3,217,459	42,560	計時與計件人員酬金	42,560	42,560			
187,168	208,000	體育活動費	208,000	142,000	36,000	30,000	
1,003,281	1,305,500	專業服務費	1,782,300	1,207,720	56,700	517,880	
115,800	375,600	講課鐘點、稿費、出席審查及查詢費	795,200	788,000	7,200		
69,400	49,600	委託檢驗(定)試驗認證費	56,800	56,800			
8,537	12,520	試務甄選費	12,520	12,520			
809,544	867,780	其他	917,780	350,400	49,500	517,880	
98,400	98,400	公共關係費	98,400			98,400	
98,400	98,400	公共關係費	98,400			98,400	
2,341,539	2,212,380	材料及用品費	2,554,865	2,012,685	74,020	468,160	
532,431	554,900	使用材料費	236,900	205,900	31,000		
532,431	554,900	設備零件	236,900	205,900	31,000		
1,809,108	1,657,480	用品消耗	2,317,965	1,806,785	43,020	468,160	
390,228	470,340	辦公(事務)用品	525,315	57,455	7,200	460,660	
95,000	108,000	報章什誌	117,800	95,800	22,000		

臺北市地方教育發展基金－臺北市大同區大龍國民小學

各項費用彙計表

中華民國107年度

單位：新臺幣元

前年度 決算數	上年度 預算數	計畫別 用途別科目	合計	計畫別			
				國民教育計畫	學前教育計畫	一般行政管理計畫	建築及設備計畫
	3,000	服裝	7,500			7,500	
10,657	8,240	醫療用品(非醫療院所使用)	27,000	27,000			
1,313,223	1,067,900	其他	1,640,350	1,626,530	13,820		
9,800	4,800	租金、償債與利息	28,800	28,800			
5,000		交通及運輸設備租金	24,000	24,000			
5,000		車租	24,000	24,000			
4,800	4,800	什項設備租金	4,800	4,800			
4,800	4,800	什項設備租金	4,800	4,800			
17,587,638	990,000	購建固定資產、無形資產及非理財目的之長期投資	1,230,000				1,230,000
16,329,751	954,000	購置固定資產	1,194,000				1,194,000
9,311,446		擴充改良房屋建築及設備					
1,915,805	908,000	購置機械及設備	945,000				945,000
1,405,500	18,000	購置交通及運輸設備	84,000				84,000
3,697,000	28,000	購置什項設備	165,000				165,000
35,840	36,000	購置無形資產	36,000				36,000
35,840	36,000	購置電腦軟體	36,000				36,000
1,222,047		遞延支出(臺北市地方教育發展基金及臺北市臺北都會區捷運固定資產重置基金專					

臺北市地方教育發展基金－臺北市大同區大龍國民小學

40501503-59

各項費用彙計表

中華民國107年度

單位：新臺幣元

前年度 決算數	上年度 預算數	計畫別	合計	國民教育計畫	學前教育計畫	一般行政管理計畫	建築及設備計畫
		用途別科目					
		用)					
279,125		遞延修繕房屋建築支出					
942,922		其他遞延支出					
1,560,065	2,201,708	會費、捐助、補助、分攤、照 護、救濟與交流活動費	2,327,868	2,103,560	222,308	2,000	
	1,000	會費	2,000			2,000	
	1,000	職業團體會費	2,000			2,000	
		捐助、補助與獎助	10,000	10,000			
		獎助學員生給與	10,000	10,000			
1,560,065	2,200,708	補貼(償)、獎勵、慰問、照 護與救濟	2,315,868	2,093,560	222,308		
1,560,065	2,200,708	其他	2,315,868	2,093,560	222,308		
946,243	671,400	其他	695,900	599,900	96,000		
946,243	671,400	其他支出	695,900	599,900	96,000		
946,243	671,400	其他	695,900	599,900	96,000		

臺北市地方教育發展基金－臺北市大同區大龍國民小學

員工人數彙計表

中華民國107年度

單位：人

計畫及項目	本年度預算數	上年度預算數	本年度增減數	增減原因
合計	104	104		
國民教育計畫部分	71	73	-2	
正式職員	71	73	-2	
學前教育計畫部分	18	15	3	
正式職員	16	13	3	
正式工員	2	2		
一般行政管理計畫部分	15	16	-1	
正式職員	13	13		
正式工員	2	3	-1	

註：1.本表不包含臨時工員人數。

2.本表臨時職員係指奉准有案之約聘僱人員。

本 頁 空 白

用人費用

中華民國

計畫及項目	合計	正式員額薪資	聘僱及兼職人員薪資	超時工作報酬	津貼	獎金		
						年終獎金	績效獎金	考績獎金
合計	166,813,679	81,882,510	1,392,560	3,160,819		10,758,725		7,953,593
國民教育計畫	134,091,045	59,784,000	1,392,560	2,590,267		7,473,000		5,812,000
職員薪金	59,784,000	59,784,000						
兼職人員酬金	1,392,560		1,392,560					
加班費	2,590,267			2,590,267				
考績獎金	5,812,000							5,812,000
年終獎金	7,473,000					7,473,000		
職員退休及離職金	48,905,280							
分擔員工保險費	5,081,868							
傷病醫藥費	396,000							
員工通勤交通費	422,100							
其他福利費	2,233,970							
學前教育計畫	18,221,936	12,522,510		120,534		2,088,725		1,028,093
職員薪金	11,826,510	11,826,510						
工員工資	696,000	696,000						
加班費	120,534			120,534				
考績獎金	1,028,093							1,028,093
年終獎金	2,088,725					2,088,725		

彙計表

107年度

單位：新臺幣元

其他獎金	退休及卹償金		資遣費	福 利 費					提繳費
	退休金	卹償金		分擔保險費	傷病醫藥費	提撥福利金	員工通勤交通費	其他福利費	
	50,836,512			7,041,030	403,740		878,220	2,505,970	
	48,905,280			5,081,868	396,000		422,100	2,233,970	
	48,905,280			5,081,868	396,000		422,100	2,233,970	
	1,135,008			1,116,726	7,740		138,600	64,000	

用人費用

中華民國

計畫及項目	合計	正式員額薪資	聘僱及兼職人員薪資	超時工作報酬	津貼	獎金		
						年終獎金	績效獎金	考績獎金
職員退休及離職金	1,114,848							
工員退休及離職金	20,160							
分擔員工保險費	1,116,726							
傷病醫藥費	7,740							
員工通勤交通費	138,600							
其他福利費	64,000							
一般行政管理計畫	14,500,698	9,576,000		450,018		1,197,000		1,113,500
職員薪金	8,328,000	8,328,000						
工員工資	732,000	732,000						
警餉	516,000	516,000						
加班費	450,018			450,018				
考績獎金	1,113,500							1,113,500
年終獎金	1,197,000					1,197,000		
職員退休及離職金	737,664							
工員退休及離職金	58,560							
分擔員工保險費	842,436							
員工通勤交通費	317,520							
其他福利費	208,000							

註：本表不包含臨時工員薪津。

彙計表

107年度

單位：新臺幣元

其他獎金	退休及卹償金		資遣費	福 利 費					提繳費
	退休金	卹償金		分擔保險費	傷病醫藥費	提撥福利金	員工通勤交通費	其他福利費	
	1,114,848								
	20,160								
				1,116,726					
					7,740				
							138,600		
	796,224			842,436			317,520	64,000	
								208,000	
	737,664								
	58,560								
				842,436					
							317,520		
								208,000	

臺北市地方教育發展基金－臺北市大同區大龍國民小學單位（或計畫）成本分析表

中華民國107年度

單位：新臺幣元

計畫別	單位	單位成本	數量	預算數	說明
合計				182,422,932	
國民教育計畫				146,097,254	
學前教育計畫				18,711,284	
一般行政管理計畫				16,384,394	
建築及設備計畫				1,230,000	

臺北市地方教育發展基金－臺北市大同區大龍國民小學

40501503-67

5年來主要業務計畫分析表

中華民國107年度

單位：新臺幣元

年 度 及 項 目	單 位	數 量	單位成本或 平均利(費)率	金 額	說 明
(本)年度預算數				164,808,538	
國民教育計畫				146,097,254	
學前教育計畫				18,711,284	
(上)年度預算數				151,655,499	
國民教育計畫				134,812,707	
學前教育計畫				16,842,792	
(前)年度決算數				166,367,114	
國民教育計畫				152,775,676	
學前教育計畫				13,591,438	
(104)年度決算數				167,337,626	
國民教育計畫				152,740,763	
學前教育計畫				14,596,863	
(103)年度決算數				168,101,624	
國民教育計畫				154,256,927	
學前教育計畫				13,844,697	

臺北市地方教育發展基金－臺北市大同區大龍國民小學

固定項目明細表

中華民國107年度

單位：新臺幣元

項 目	取得成本/ 舉債數	以前年度累計折舊(耗)/長期投資評價/ 未攤銷溢(折)價	本年度增加	本年度減少	本年度提列折舊(耗)/ 長期投資評價變動數 /攤銷數	期末餘額
資產	736,108,501	127,365,566	10,784,391	9,554,391	11,314,288	598,658,647
土地改良物	6,208,420	3,310,494			601,983	2,295,943
房屋及建築	637,391,222	63,365,874	4,345,645		10,563,076	567,807,917
機械及設備	59,879,368	41,036,293	945,000		110,097	19,677,978
交通及運輸設備	6,954,408	4,874,823	84,000		6,798	2,156,787
什項設備	15,813,952	14,721,657	5,373,746		16,338	6,449,703
購建中固定資產	9,554,391			9,554,391		
電腦軟體	306,740	56,425	36,000		15,996	270,319

註：自93年度起本固定項目分開原則，將屬長期固定帳項另立帳類管理。