

中華民國104年度 4-0501503

(自104年1月1日起至104年12月31日止)

臺北市政府教育局主管

臺北市地方教育發展基金－臺北市大同區大龍國民小學

附屬單位預算之分預算

(特別收入基金)

主辦會計人員 梁雯錦

機關長官 陳清義

臺北市地方教育發展基金－臺北市大同區大龍國民小學

目次

中華民國104年度

一、財務摘要	第 1 頁
二、業務計畫及預算概要	第 3 -9 頁
三、主要表	
(一) 基金來源、用途及餘絀預計表	第 11 -12 頁
(二) 現金流量預計表	第 13 頁
四、附屬表	
(一) 基金來源－服務收入明細表	第 15 頁
(二) 基金來源－財產處分收入明細表	第 16 頁
(三) 基金來源－其他財產收入明細表	第 17 頁
(四) 基金來源－市庫撥款收入明細表	第 18 頁
(五) 基金來源－學雜費收入明細表	第 19 頁
(六) 基金來源－雜項收入明細表	第 20 頁
(七) 基金用途－國民教育計畫明細表	第 21 -35 頁
(八) 基金用途－學前教育計畫明細表	第 36 -39 頁
(九) 基金用途－一般行政管理計畫明細表	第 40 -44 頁
(十) 基金用途－建築及設備計畫明細表	第 45 -48 頁
五、參考表	
(一) 預計平衡表	第 49 -50 頁
(二) 各項費用彙計表	第 51 -55 頁
(三) 員工人數彙計表	第 56 頁
(四) 用人費用彙計表	第 58 -61 頁
(五) 單位(或計畫)成本分析表	第 62 頁
(六) 5年來主要業務計畫分析表	第 63 頁

臺北市地方教育發展基金－臺北市大同區大龍國民小學

目 次

中華民國104年度

(七) 固定項目明細表	第 64 頁
-------------------	--------

臺北市地方教育發展基金－臺北市大同區大龍國民小學

40501503-1

財務摘要

中華民國104年度

單位：新臺幣元

項 目	本 年 度	上 年 度	比較增減(-)	%
經營成績：				
基金來源	157,382,949	181,885,993	-24,503,044	-13.47
基金用途	182,273,771	186,751,282	-4,477,511	-2.40
賸餘(短絀－)	-24,890,822	-4,865,289	-20,025,533	--
餘絀情形：				
基金餘額	95,120,867	120,011,689	-24,890,822	-20.74
現金流量(註)：				
現金及約當現金之淨增(減－)	-24,890,822	-4,865,289	-20,025,533	--

附註：現金流量係採現金及約當現金基礎，包括現金及自投資日起3個月內到期或清償之債權證券。

臺北市地方教育發展基金－臺北市大同區大龍國民小學

業務計畫及預算概要

中華民國 104 年度

壹、基金概況

一、設立宗旨：

(一) 本校遵照憲法第 158 及 160 條規定，教育文化應發展國民之民族精神、自治精神、國民道德、健全體格與科學及生活智能，並推行社會教育，以培養學童七大學習領域及十大基本能力。

(二) 本校自 91 年度起依教育經費編列與管理法第 13 條規定設置「臺北市地方教育發展基金」，以促進教育健全發展，提昇教育經費運用績效。

二、組織概況（另附組織系統圖）：

本校設置校長 1 人，綜理全校校務，下設教務處、學生事務處、總務處、輔導室、會計室、人事室及幼兒園等單位，現編制教師 87 人、行政人員 9 人、校警 3 人、技工 1 人、工友 2 人、幼兒園教保員 1 人、幼兒園專任廚工 2 人，總計 106 人。

內部分層業務如下：

教務處：秉承校長之命，辦理全校教務事項。

教學組：掌理課程編排、課業考查、學藝競賽、教學研究、教師進修、差假教師調代課及缺補課之查核等事項。

註冊組：掌理註冊、編班、轉學、休學、學籍保管、各項獎助學金補助及成績考查、實習輔導等有關學籍事項。

設備組：掌理教科書編選、教學用具之管理、保管及出版學校刊物等事項。

資訊組：掌理電腦設備及區域網路之管理、保管等事項。

學生事務處：秉承校長之命，辦理全校學生事務事項。

訓育組：掌理訓育計畫之擬定及辦理各類訓育等活動。

體育組：掌理學生體育活動、體格鍛鍊等事項。

生教組：掌理學生日常生活常規，辦理交通導護各項事項。

衛生組：掌理健康檢查，個人及環境衛生檢查、保健等事項。

總務處：秉承校長之命，辦理全校總務事項。

事務組：掌理校舍、校具、財產、物品採購保管、工程發包、監工及驗收。

文書組：掌理文件收發登錄、撰擬繕校、典守學校印信、檔案保管、整理各項會議紀錄及校史等事項。

出納組：掌理現金、零用金、票據、契約之保管等收支事項，辦理員工薪津發放及各項扣繳單據證明等。

臺北市地方教育發展基金－臺北市大同區大龍國民小學

業務計畫及預算概要

中華民國 104 年度

輔導室：秉承校長之命，辦理全校學生學習輔導、生活輔導、生涯輔導等事項。

輔導組：掌理學生個案建立、學習輔導、生活輔導、生涯輔導及兩性教育、親職教育等事項。

資料組：辦理輔導資料搜集建檔、組訓愛心家長、實施測驗、社區人力整合、出版親職刊物等事項。

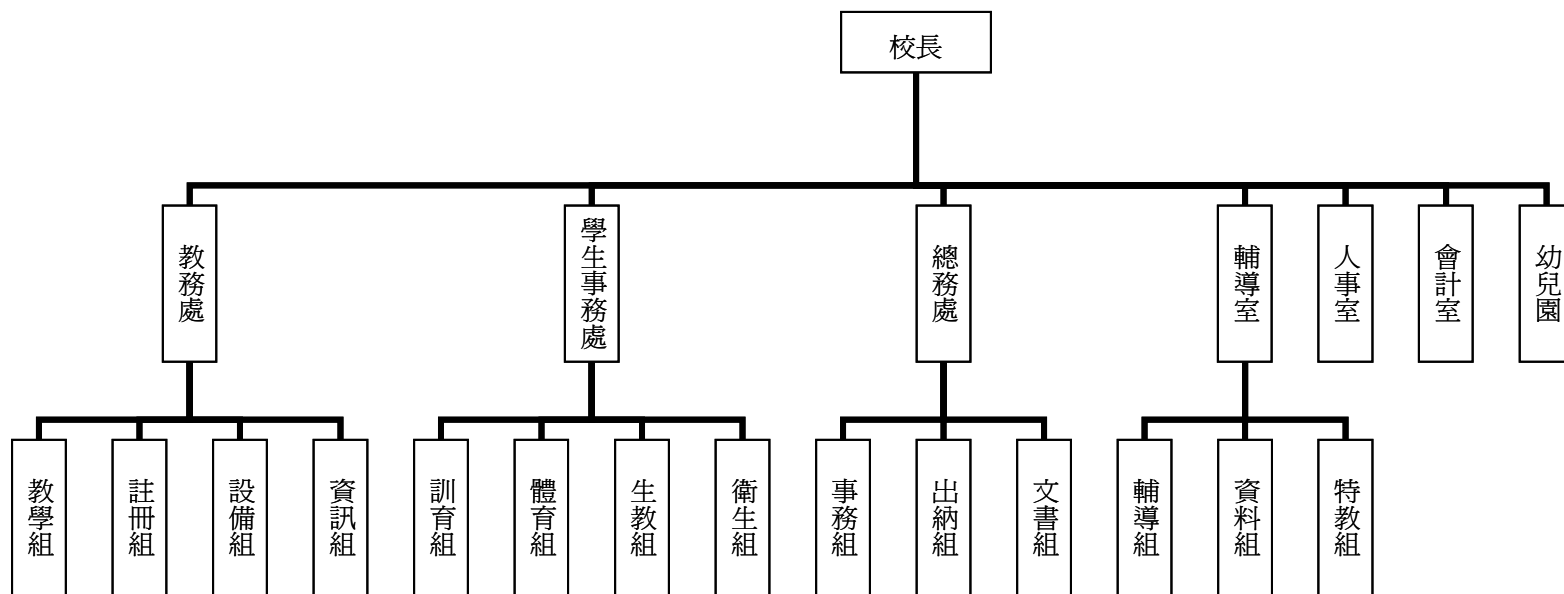
特教組：擬訂特殊教育計畫章則、親師輔導諮詢、特教班甄選鑑別、實施各項診斷測驗、特教兒童追蹤輔導等事項。

會計室：秉承上級主計機關之監督與指導，並受校長之指揮，依法辦理歲計、會計、統計等事項。

人事室：秉承上級人事機關之監督與指導，並受校長之指揮，依法辦理人事管理查核等事項。

幼兒園：秉承校長之命，綜理園務、規劃幼兒教學、保育、環境與各項措施。

三、組織系統圖：



四、基金歸類及屬性：本校地方教育發展基金依據教育經費編列與管理法第 13 條規定設置，本基金為預算法第 4 條第 1 項第 2 款第 5 目所定之特別收入基金，

臺北市地方教育發展基金－臺北市大同區大龍國民小學

業務計畫及預算概要

中華民國 104 年度

以本府教育局為管理機關。

貳、業務範圍及經營趨勢

一、業務範圍：

- (一) 據教育基本法培養學生健全人格，民主素養，法治觀念，人文涵養，強健體魄及思考判斷與創造能力。
- (二) 據特殊教育法、特殊教育法施行細則及相關規定，設立身心障礙資源班，因材施教，以達適才適性發展之教育目標。

二、最近 5 年經營趨勢：

基金來源、用途及餘絀

單位：新臺幣元

來源 用途 餘絀	年度	100 年度決算 金 額	101 年度決算 金 額	102 年度決算 金 額	103 年度預算 金 額	本年度預算 金 額
來源部分		406,568,121	470,682,914	253,948,814	181,885,993	157,382,949
用途部分		400,615,606	409,875,397	254,685,588	186,751,282	182,276,981
餘絀部分		5,952,515	60,807,517	-736,774	-4,865,289	-24,894,032

因大龍國小及明倫國小自102年8月1日合併，大龍國小併同調整前3年度預決算金額。

參、業務計畫

一、業務計畫及目標：

本年度業務計畫重點與預算配合情形及預期績效，詳列如下：

- (一) 國民教育計畫：本年度預算編列 149,040,858 元，預定招收 37 班，學生人數 870 人，新購運動器材、教具、樂器及圖書等各科教學設備，革新教

臺北市地方教育發展基金－臺北市大同區大龍國民小學

業務計畫及預算概要

中華民國 104 年度

學方法，充實各科教材，提高教學效能；並辦理教師甄選及指定活動等項目，藉由辦理各項活動，以鍛鍊學童強健的身體，增進學童各項生活智慧。

(二) 學前教育計畫：本年度預算編列 14,708,396 元，預定招收 5 班，學生人數 150 人，新購教材、器具及圖書等教學設備，革新教學方法，提高教學效能；藉由辦理各項活動，以鍛鍊幼兒強健的身體，並增進幼兒各項生活常識、衛生習慣及增長智能。

(三) 一般行政管理計畫：本年度預算編列 16,955,883 元，係配合校務推動行政處室支援工作，進而增進校務運作。

(四) 建築及設備計畫：本年度預算編列 1,568,634 元，係購置各項教學設備及行政設備，以改善教學環境增進教學效能，並提高行政效率。

二、執行政府重要政策：

(一) 開啓多元智慧：尊重每個學生獨特的個性，以多元智慧的觀點協助他找到生命的亮點，肯定天生我才必有用，能知於學，樂於學。

(二) 培養生活能力：因應新世紀知識社會的到來，培養學生帶得走的能力，諸如人際溝通能力、資訊能力、終身學習能力、生涯規畫能力、問題解決能力等。

(三) 蘊育人文情懷：在溫馨開放的校園文化中，孕育人文情懷，學會尊重、包容；建構生命的價值、完成人性的開展。

(四) 建置溫馨民主的校園文化：

1. 以參與式管理、落實行政、教師會、家長會三者的良性互動。
2. 以學生第一，教學優先的觀念提昇行政服務效率。
3. 放下威權心態，開啓校園民主之風氣。

(五) 推動適性教學：

1. 運用小班優勢，採多元化、活潑化的教學及評量。
2. 運用校內外資源，加強多元學習能力。
3. 關懷相對弱勢學生之教學及輔導。
4. 發展資訊教育，充實學生電腦運用之知能，並提昇教師運用電腦教學之能力。

(六) 辦理發展性的訓輔活動：

1. 辦理各項活動、競賽及展演。
2. 推動校內外學習服務。
3. 發展績優社團及校隊，如扯鈴隊、直排輪溜冰隊、童軍團、大龍鼓隊、打擊樂隊等。
4. 加強新興領域教育的辦理，並融入各科教學以收成效。

臺北市地方教育發展基金－臺北市大同區大龍國民小學

業務計畫及預算概要

中華民國 104 年度

一、基金來源及用途之預計：

(一) 本年度基金來源：服務收入 575,000 元，財產處分收入 82,429 元，其他財產收入 1,300,000 元，市庫撥款收入 153,819,214 元，學雜費收入 1,442,785 元，雜項收入 163,521 元，基金來源合計 157,382,949 元。

(二) 本年度基金用途：國民教育計畫 149,040,858 元，學前教育計畫 14,708,396 元，一般行政管理計畫 16,955,883 元，建築及設備計畫 1,568,634 元，基金用途合計 182,273,771 元。

二、基金餘絀之預計：本年度短絀 24,890,882 元。

三、現金流量之預計：本年度現金及約當現金淨減 24,890,882 元，主要係業務活動淨現金流出。

四、補辦預算事項：詳補辦預算明細表。

購置固定資產 651,771 元。

(一) 教育局學校設施改善準備補助，改善體操設備計畫 370,000 元。

(二) 教育局補助幼兒園教室設備經費 195,930 元。

(三) 本校其他準備金為視聽教室及校史室購置高流明單槍投影機 85,841 元。

伍、其他重要說明

一、本年度預算與上年度預算各項目增減之原因：

(一) 員工人數增減之分析：本年度預算員額校長 1 人，教師 87 人，行政人員 9 人，校警 3 人，技工 1 人，工友 2 人，幼兒園教保員 1 人，幼兒園專任廚工 2 人，總計 106 人，較上年度減少教師 6 人，減少行政人員 1 人，減少技工 1 人，減少工友 3 人，減少幼兒園專任廚工 1 人。

(二) 基金來源、用途及餘絀各科目增減原因之分析：

1. 服務收入本年度預算數 575,000 元，較上年度預算數 575,000 元，無增減。

2. 財產處分收入本年度預算數 82,429 元，較上年度預算數 26,189 元，核實增列 56,240 元。

3. 其他財產收入本年度預算數 1,300,000 元，較上年度預算數 574,000 元，核實增列 726,000 元。

4. 市庫撥款收入本年度預算數 153,819,214 元，較上年度預算 179,225,046 元，核實減列 25,405,832 元。

5. 學雜費收入本年度預算數 1,442,785 元，較上年度預算數 1,442,785 元，無增減。

6. 雜項收入本年度預算數 163,521 元，較上年度預算數 42,973 元，核實增列 120,548 元。

臺北市地方教育發展基金－臺北市大同區大龍國民小學

業務計畫及預算概要

中華民國 104 年度

7.用人費用本年度預算數 165,685,053 元，較上年度預算數 170,738,468 元，依業務需要核實減列教職員薪津等 5,053,415 元。

8.服務費用本年度預算數 9,648,458 元，較上年度預算數 9,218,148 元，依業務需要核實增列 430,310 元。

9.材料及用品費本年度預算數 2,641,380 元，較上年度預算數 2,983,220 元，依業務需要核實減列 341,840 元。

10.購建固定資產、無形資產及非理財目的之長期投資本年度預算數 1,568,634 元，較上年度預算數 1,009,800 元，係因修建工程等核實增列 558,834 元。

12.會費、捐助、補助、分攤、照護、救濟與交流活動費本年度預算數 2,142,046 元，較上年度預算數 2,160,046 元，依業務需要核實減列 18,000 元。

13.其他本年度預算數 588,200 元，較上年度預算數 641,600 元，係因教師節禮品用途別科目修正及業務需要核實減列 53,400 元。

二、本校 103 學年度第 2 學期核定普通班 37 班、身心障礙資源班 3 班、補校 3 班及幼兒園 5 班，共計 48 班，預定招收學生人數 1,110 人，104 學年度第 1 學期預估普通班 36 班、身心障礙資源班 3 班、補校 3 班及幼兒園 5 班，共計 47 班，預定招收學生人數 1,080 人。

三、其他有關說明：無

臺北市地方教育發展基金－臺北市大同區大龍國民小學

40501503-9

補辦預算明細表

中華民國104年度

單位：新臺幣元

先行辦理 年 度	業務計畫 及用途別	項 目 名 稱	單 位	數 量	單 價	金 額	說 明
103	建築及設備計畫	合計				651,771	
		購置固定資產				651,771	
		購置固定資產				195,930	
		購置機械及設備				79,200	
		不銹鋼洗手台主體	臺	1	57,700	57,700	教育局補助幼兒園教室設備經費 。(學前教育計畫-提昇幼兒教育品質計畫-74Y)
		單眼數位照相機	臺	1	21,500	21,500	教育局補助幼兒園教室設備經費 。(學前教育計畫-提昇幼兒教育品質計畫-74Y)
		購置交通及運輸設備				29,950	
		移動式擴大音響設備	臺	1	29,950	29,950	教育局補助幼兒園教室設備經費 。(學前教育計畫-提昇幼兒教育品質計畫-74Y)
		購置什項設備				86,780	
		鞋櫃	臺	1	13,980	13,980	教育局補助幼兒園教室設備經費 。(學前教育計畫-提昇幼兒教育品質計畫-74Y)
		多功能白板書包棉被櫃	臺	1	43,000	43,000	教育局補助幼兒園教室設備經費 。(學前教育計畫-提昇幼兒教育品質計畫-74Y)

臺北市地方教育發展基金－臺北市大同區大龍國民小學

補辦預算明細表

中華民國104年度

單位：新臺幣元

先行辦理 年 度	業務計畫 及用途別	項 目 名 稱	單 位	數 量	單 價	金 額	說 明
	購置固定資產	數位電鋼琴	座	1	29,800	29,800	教育局補助幼兒園教室設備經費。 (學前教育計畫-提昇幼兒教育品質計畫-74Y) 103.04.30府教工字第10335122700號
	購置機械及設備					370,000	
	購置什項設備	復健訓練海棉墊	式	1	200,000	200,000	教育局學校設施改善準備補助， 改善體操設備計畫，內屬設備部 分移列固定資產。
	購置固定資產	跑道	條	1	170,000	170,000	教育局學校設施改善準備補助， 改善體操設備計畫，內屬設備部 分移列固定資產。 103.06.04府授主事預字第 10330750300號
	購置機械及設備					85,841	
		高流明度5000ANSI單槍投影機	臺	2	35,711	71,422	為視聽教室與校史室購置高流明 度5000ANSI單槍投影機，所需經 費擬由本校其他準備金項下支應 。
		電動式8呎*10呎軸心式管狀馬達 布幕	組	1	14,419	14,419	為視聽教室與校史室購置電動式8 呎*10呎軸心式管狀馬達布幕，所 需經費擬由本校其他準備金項下

臺北市地方教育發展基金－臺北市大同區大龍國民小學

40501503-11

補辦預算明細表

中華民國104年度

單位：新臺幣元

先行辦理 年 度	業務計畫 及用途別	項 目 名 稱	單 位	數 量	單 價	金 額	說 明
							支應。

備註：各管理機關(構)依預算法第 8 8 條規定補辦預算，應確係不及編入年度預算，且因經營環境發生重大變遷或正常業務(含執行中央補助款項目)之確實需要，並經主管機關核轉本府核准先行辦理者；不具急迫性之事項，仍應儘可能納入預算辦理。

臺北市地方教育發展基金－臺北市大同區大龍國民小學

40501503-13

基金來源、用途及餘絀預計表

中華民國104年度

單位：新臺幣元

前年度決算數	科 目		本年度預算數	上年度預算數	比較增減（－）
	編 號	名 稱			
253,948,814	4	基金來源	157,382,949	181,885,993	-24,503,044
350,610	43	勞務收入	575,000	575,000	
350,610	431	服務收入	575,000	575,000	
206,547	45	財產收入	1,382,429	600,189	782,240
206,547	451	財產處分收入	82,429	26,189	56,240
	45Y	其他財產收入	1,300,000	574,000	726,000
251,295,086	46	政府撥入收入	153,819,214	179,225,046	-25,405,832
244,503,395	462	市庫撥款收入	153,819,214	179,225,046	-25,405,832
6,791,691	46Y	政府其他撥入收入			
1,698,665	4S	教學收入	1,442,785	1,442,785	
1,698,665	4S1	學雜費收入	1,442,785	1,442,785	
397,906	4Y	其他收入	163,521	42,973	120,548
397,906	4YY	雜項收入	163,521	42,973	120,548
254,685,588	5	基金用途	182,273,771	186,751,282	-4,477,511
162,944,516	53	國民教育計畫	149,040,858	155,548,121	-6,507,263
13,467,805	54	學前教育計畫	14,708,396	12,871,051	1,837,345
20,864,010	5L	一般行政管理計畫	16,955,883	17,322,310	-366,427

臺北市地方教育發展基金－臺北市大同區大龍國民小學

基金來源、用途及餘絀預計表

中華民國104年度

單位：新臺幣元

前年度決算數	科 目		本年度預算數	上年度預算數	比較增減（－）
	編 號	名 稱			
57,409,257	5M	建築及設備計畫	1,568,634	1,009,800	558,834
-736,774	6	本期賸餘(短絀-)	-24,890,822	-4,865,289	-20,025,533
125,613,752	71	期初基金餘額	120,011,689	117,945,592	2,066,097
124,876,978	73	期末基金餘額	95,120,867	113,080,303	-17,959,436

註：因大龍國小及明倫國小自102年8月1日合併，大龍國小併同調整基金來源與基金用途之前年度決算數，俾有相同比較基礎。

臺北市地方教育發展基金－臺北市大同區大龍國民小學

40501503-15

現金流量預計表

中華民國104年度

單位：新臺幣元

項 目		本年度預算數	說 明
編 號	名 稱		
81	業務活動之現金流量		
811	本期賸餘(短絀－)	-24,890,822	
813	業務活動之淨現金流入(流出－)	-24,890,822	
82	其他活動之現金流量		
82Z	其他活動之淨現金流入(流出－)		
83	現金及約當現金之淨增(淨減－)	-24,890,822	
84	期初現金及約當現金	125,225,980	
85	期末現金及約當現金	100,335,158	

註：本表係採現金及約當現金基礎，包括現金及自投資日起3個月內到期或清償之債權證券。

臺北市地方教育發展基金－臺北市大同區大龍國民小學

40501503-17

基金來源－服務收入明細表

中華民國104年度

單位：新臺幣元

前年度決算數	上年度預算數	科 目		本 年 度 預 算 數				說 明
		編 號	名 稱	單 位	數 量	單 價	金 額	
350,610	575,000		合計				575,000	
350,610	575,000	431	服務收入				575,000	較上年度預算數575,000元，無增減。
				年	1	560,000	560,000	暑期游泳訓練班收入（700元×800人）=560,000元(收支對列)。
				人	30	500	15,000	教師甄選報名費收入(收支對列)。

臺北市地方教育發展基金－臺北市大同區大龍國民小學

基金來源－財產處分收入明細表

中華民國104年度

單位：新臺幣元

前年度決算數	上年度預算數	科 目		本 年 度 預 算 數				說 明
		編 號	名 稱	單 位	數 量	單 價	金 額	
206,547	26,189		合計				82,429	
206,547	26,189	451	財產處分收入	年	1	82,429	82,429	較上年度預算數26,189元，增加56,240元。 財產報廢收入。

臺北市地方教育發展基金－臺北市大同區大龍國民小學

40501503-19

基金來源－其他財產收入明細表

中華民國104年度

單位：新臺幣元

前年度決算數	上年度預算數	科 目		本 年 度 預 算 數				說 明
		編 號	名 稱	單 位	數 量	單 價	金 額	
	574,000		合計				1,300,000	
	574,000	45Y	其他財產收入				1,300,000	較上年度預算數574,000元，增加726,000元。
				年	1	724,000	724,000	場地出借費收入(收支對列)。
				位、月	48x12	1,000	576,000	停車場收入(新增)。

臺北市地方教育發展基金－臺北市大同區大龍國民小學

基金來源－市庫撥款收入明細表

中華民國104年度

單位：新臺幣元

前年度決算數	上年度預算數	科 目		本 年 度 預 算 數				說 明
		編 號	名 稱	單 位	數 量	單 價	金 額	
244,503,395	179,225,046		合計				153,819,214	
244,503,395	179,225,046	462	市庫撥款收入	年	1	153,819,214	153,819,214	較上年度預算數179,225,046元，減少25,405,832元。市府補助款。

臺北市地方教育發展基金－臺北市大同區大龍國民小學

40501503-21

基金來源－學雜費收入明細表

中華民國104年度

單位：新臺幣元

前年度決算數	上年度預算數	科 目		本 年 度 預 算 數				說 明
		編 號	名 稱	單 位	數 量	單 價	金 額	
1,698,665	1,442,785		合計				1,442,785	
1,698,665	1,442,785	4S1	學雜費收入				1,442,785	較上年度預算數1,442,785元，無增減。
				人、年	10x1	2,745	27,450	幼兒園半日班雜費收入(10人x2,745元=27,450元)。
				人、年	10x1	5,150	51,500	幼兒園半日班學費收入(10人x5,150元=51,500元)。
				人、年	137x1	2,955	404,835	幼兒園全日班雜費收入(137人x2,955元=404,835元)。
				人、年	137x1	7,000	959,000	幼兒園全日班學費收入(137人x7,000元=959,000元)。

臺北市地方教育發展基金－臺北市大同區大龍國民小學

基金來源－雜項收入明細表

中華民國104年度

單位：新臺幣元

前年度決算數	上年度預算數	科 目		本 年 度 預 算 數				說 明
		編 號	名 稱	單 位	數 量	單 價	金 額	
397,906	42,973		合計				163,521	
397,906	42,973	4YY	雜項收入	年	1	163,521	163,521	較上年度預算數42,973元，增加120,548元。 工程圖說費。

臺北市地方教育發展基金－臺北市大同區大龍國民小學

40501503-23

基金用途－國民教育計畫明細表

中華民國104年度

單位：新臺幣元

前年度決算數	上年度預算數	科 目		本年度預算數				說 明
		編 號	名 稱	單位	數量	單價	金額	
162,944,516	155,548,121		合 計				149,040,858	
144,169,592	141,931,413	1	用人費用				135,526,910	
70,028,057	65,172,000	11	正式員額薪資				62,052,000	較上年度預算數65,172,000元，減少3,120,000元。
70,028,057	65,172,000	113	職員薪金	年	1	57,660,000	57,660,000	教職員70人薪金(詳用人費用彙計表)。
				年	1	4,392,000	4,392,000	教職員6人薪金(詳用人費用彙計表)。
1,569,549	1,277,920	12	聘僱及兼職人員薪資				1,220,720	較上年度預算數1,277,920元，減少57,200元。
1,569,549	1,277,920	124	兼職人員酬金	人、節	10x220	260	572,000	教師代課鐘點費，本校編制專任教師總人數86人，按9分之1計共10人：10人x220節=2,200節。
				班、人、月	3x1x12	2,000	72,000	補校兼行政人員級任教師工作補助費。
				節、週、月	3x4x12	260	37,440	補校兼行政人員教務主任工作補助費。
				節、週、月	3x4x12	260	37,440	補校兼行政人員校長工作補助費。
				人、月	2x12	2,500	60,000	補校兼行政人員人事、會計兼

臺北市地方教育發展基金－臺北市大同區大龍國民小學

基金用途－國民教育計畫明細表

中華民國104年度

單位：新臺幣元

前年度決算數	上年度預算數	科 目		本年度預算數				說 明
		編 號	名 稱	單位	數量	單價	金額	
				節、週、月	12x44x3	260	411,840	職交通費。
				人、月	1x12	2,500	30,000	補校兼課鐘點費。
984,036	1,897,271	13	超時工作報酬				2,958,205	補校兼行政人員幹事工作補助費。
								較上年度預算數1,897,271元，增加1,060,934元。
957,472	1,878,391	131	加班費				2,939,325	
				年	1	2,537,724	2,537,724	不休假出勤加班費。
				年	1	105,601	105,601	詳用人費用明細
				人、小時	20x20	185	74,000	開放場地管理(職員)人員加班費。
				人、小時	8x150	185	222,000	學習評量研究工作人員加班費。
26,564	18,880	133	誤餐費				18,880	
				人次	5	80	400	國小家長教育研習工作人員誤餐費。
				人次	31	80	2,480	教師甄選業務工作人員誤餐費(收支對列)。
				人次	200	80	16,000	學習評量研究誤餐費。
15,286,378	13,577,500	15	獎金				13,886,500	較上年度預算數13,577,500元，增加309,000元。
6,572,930	5,431,000	151	考績獎金				6,130,000	

臺北市地方教育發展基金－臺北市大同區大龍國民小學

40501503-25

基金用途－國民教育計畫明細表

中華民國104年度

單位：新臺幣元

前年度決算數	上年度預算數	科 目		本年度預算數				說 明	
		編 號	名 稱	單位	數量	單價	金額		
8,713,448	8,146,500	152	年終獎金	年	1	5,678,000	5,678,000	依考績法規定核發之獎金。	
				年	1	452,000	452,000	依考績法規定核發之獎金。	
								7,756,500	
				年	1	7,207,500	7,207,500	依規定於年節加發之獎金。	
45,263,098	49,843,296	16	退休及卹償金	年	1	549,000	549,000	依規定於年節加發之獎金。	
								45,287,703	較上年度預算數49,843,296元，減少4,555,593元。
45,263,098	49,843,296	161	職員退休及離職金					45,287,703	
11,038,474	10,163,426	18	福利費	年	1	5,095,584	5,095,584	提撥退撫基金。	
				年	1	372,528	372,528	提撥退撫基金。	
				年	1	104,391	104,391	退休人員年終慰問金。	
				年	1	39,715,200	39,715,200	退休人員月退休金，96人*34,100元*12月=39,283,200元；退休遺族月撫慰金，2人x18,000元x12月=432,000元；合計39,715,200元。	
6,836,036	5,691,936	181	分擔員工保險費					10,121,782	較上年度預算數10,163,426元，減少41,644元。
				年	1	5,120,796	5,120,796	分擔公保、勞保、健保費。	
				年	1	384,696	384,696	分擔公保、勞保、健保費。	

臺北市地方教育發展基金－臺北市大同區大龍國民小學

基金用途－國民教育計畫明細表

中華民國104年度

單位：新臺幣元

前年度決算數	上年度預算數	科 目		本年度預算數				說 明
		編 號	名 稱	單位	數量	單價	金額	
149,740	318,000	183	傷病醫藥費	人	15	16,000	396,000	員工健康檢查經費。
				人	40	3,500	240,000	
				人	2	8,000	140,000	
951,385	856,800	187	員工通勤交通費				16,000	員工健康檢查經費。
							1,020,600	
				人、月、段	7x10x1	630	44,100	教師上下班交通費。
				人、月、段	25x10x3	630	472,500	教師上下班交通費。
				人、月、段	40x10x2	630	504,000	教師上下班交通費。
3,101,313	3,296,690	18Y	其他福利費				3,199,690	
				年	1	192,000	192,000	休假旅遊補助費。
				人、節	3x3	18,000	162,000	退休人員三節特別照護金(單身)。
				學期	2	214,000	428,000	退休人員子女教育補助費。
				人、節	100x3	2,000	600,000	退休人員三節慰問金。
				學期	2	606,000	1,212,000	子女教育補助費。
				年	1	129,720	129,720	生育補助(32,430元*2月*2人)。
				年	1	354,250	354,250	喪葬補助(35,425元*5月*2人)。
				年	1	121,720	121,720	結婚補助費(30,430元*2月*2人)。
11,057,349	8,588,148	2	服務費用				8,889,178	
2,677,092	3,104,680	21	水電費				3,069,260	較上年度預算數3,104,680元，減

臺北市地方教育發展基金－臺北市大同區大龍國民小學

40501503-27

基金用途－國民教育計畫明細表

中華民國104年度

單位：新臺幣元

前年度決算數	上年度預算數	科 目		本年度預算數				說 明
		編 號	名 稱	單 位	數 量	單 價	金 額	
2,305,643	2,463,320	212	工作場所電費	年	1	2,133,900	2,427,900	少35,420元。
				年	1	54,000	2,133,900	班級電費。
				年	1	54,000	54,000	暑期游泳訓練班電費(90%)(室內)(收支對列)。
				年	1	240,000	240,000	開放場地活動中心電費。
223,367	101,360	214	工作場所水費	年	1	95,360	101,360	班級水費。
				年	1	6,000	6,000	暑期游泳訓練班水費(10%)(室內)(收支對列)。
148,082	540,000	217	氣體費	年	1	540,000	540,000	溫水游泳池燃料費。
3,968		22	郵電費					
3,968		222	電話費					
66,211	164,160	23	旅運費				184,160	較上年度預算數164,160元，增加20,000元。
60,195	57,660	231	國內旅費	年	1	15,810	57,660	因公市外出差旅費。
				人、天	9x3	1,550	41,850	校外教學隨隊出差旅費(畢業班7班)。
	100,000	236	貨物運費				120,000	

臺北市地方教育發展基金－臺北市大同區大龍國民小學

基金用途－國民教育計畫明細表

中華民國104年度

單位：新臺幣元

前年度決算數	上年度預算數	科 目		本年度預算數				說 明
		編 號	名 稱	單位	數量	單價	金額	
				年	1	120,000	120,000	學習評量研究試務資料運送交通費。
6,016	6,500	23Y	其他旅運費				6,500	
				年	1	6,500	6,500	學習評量研究施測工作人員車資。
894,184	1,621,450	24	印刷裝訂與廣告費				1,690,650	較上年度預算數1,621,450元，增加69,200元。
894,184	1,621,450	241	印刷及裝訂費				1,690,650	
				年	1	2,400	2,400	身心障礙資源班教學印刷教學用有關資料。(特教班業務費)
				年	1	79,040	79,040	學習評量研究會議、業務資料及報告書印製。
				式	1	1,525,210	1,525,210	學習評量研究試卷、試務資料及成績報表印製。
				份	28,000	3	84,000	學習評量研究印製說帖。
363,142	1,482,800	25	修理保養及保固費				1,366,600	較上年度預算數1,482,800元，減少116,200元。
232,875	1,094,800	252	一般房屋修護費				999,600	
				班、年	42x1	23,800	999,600	學校校舍及其他建築物之修理依建物年齡31年以上鋼筋混凝土標準85%編列，每班28,000元 ×0.85×42班(普通班37班,幼兒園5

臺北市地方教育發展基金－臺北市大同區大龍國民小學

40501503-29

基金用途－國民教育計畫明細表

中華民國104年度

單位：新臺幣元

前年度決算數	上年度預算數	科 目		本年度預算數				說 明
		編 號	名 稱	單 位	數 量	單 價	金 額	
50,920	146,800	255	機械及設備修護費	年	1	27,600	142,600	班)。
				年	1	15,000	27,600	教學行政電腦維修(電腦專案計畫)。
				年	1	100,000	15,000	暑期游泳訓練班場地維護費(收支對列)。
79,347	241,200	257	什項設備修護費	年	1	100,000	224,400	開放場地器材之保養修護。
				班、年	42x1	4,200	176,400	各項教學設備及其他公用用具之保養修繕，依建物年齡31年以上鋼筋混凝土標準85%編列，每班28,000元x0.15x42班(普通班37班，幼兒園5班)。
				班、年	3x1	16,000	48,000	各項教學設備修繕，依建物年齡31年以上鋼筋混凝土標準編列，每班16,000元x3班(補校)。
15,780	32,000	26	保險費				32,000	較上年度預算數32,000元，無增減。
15,780	32,000	26Y	其他保險費				32,000	
				人	800	40	32,000	暑期游泳訓練班學員保險費(收支對列)。
5,233,963	1,072,238	27	一般服務費				1,254,188	較上年度預算數1,072,238元，增

臺北市地方教育發展基金－臺北市大同區大龍國民小學

基金用途－國民教育計畫明細表

中華民國104年度

單位：新臺幣元

前年度決算數	上年度預算數	科 目		本年度預算數				說 明
		編 號	名 稱	單 位	數 量	單 價	金 額	
2,330	6,600	276	佣金、匯費、經理費及手續費	人、學期	696x2	30	41,760	加181,950元。
522,923	910,968	279	外包費	人、月	2x10	37,957	759,140	委託超商代收學雜費手續費，870人*80%x30元x2=41,760元。
				人、月	2x2	37,957	151,828	暑期游泳訓練班救生人員薪津。
				年	1	150,000	150,000	開放場地外包清潔費(廁所、水塔、除草、環境清潔消毒)等費用。(新增)
4,595,268	34,880	27D	計時與計件人員酬金	人、天、小時	1x40x8	133	42,560	暑期游泳訓練班工讀生薪資(收支對列)。
113,442	119,790	27F	體育活動費	人、年	14x1	1,210	16,940	退休人員文康活動費，以退休人員118人計，每9人編列1,210元，餘數不滿9人以9人計編列1人，每人編列1,210元。
				人、年	70x1	1,210	84,700	文康活動費，本校編列教職員70人，每人編列1,210元
				人、年	6x1	1,210	7,260	文康活動費，本校編列教職員6

臺北市地方教育發展基金－臺北市大同區大龍國民小學

40501503-31

基金用途－國民教育計畫明細表

中華民國104年度

單位：新臺幣元

前年度決算數	上年度預算數	科目		本年度預算數				說明
		編號	名稱	單位	數量	單價	金額	
1,803,009	1,110,820	28	專業服務費				1,292,320	人，每人編列1,210元 較上年度預算數1,110,820元，增加181,500元。
638,871	697,400	285	講課鐘點、稿費、出席審查及查詢費				883,600	
				人、小時	1x5	1,600	8,000	性別平等教育宣導活動外聘 講座鐘點費。
				節	15	1,600	24,000	(教師專業成長暨行動研究費)進修、個案研究外聘講座鐘點費。
				節	6	1,600	9,600	國小家長教育成長外聘 講座鐘點費。
				班、月	3x12	600	21,600	身心障礙資源班教學教材編輯費。
				節	12	1,600	19,200	身心障礙資源班教學外聘訓練講授鐘點費。(特教班業務費)
				節	540	500	270,000	暑期游泳訓練班教練指導費(收支對列)。
				人、次	25x4	2,000	200,000	學習評量研究專家學者諮詢會議出席費。
				千字	200	725	145,000	學習評量研究測驗分析結果報告書編寫。
				人、節	26x4	300	31,200	學習評量研究施測監場費。

臺北市地方教育發展基金－臺北市大同區大龍國民小學

基金用途－國民教育計畫明細表

中華民國104年度

單位：新臺幣元

前年度決算數	上年度預算數	科 目		本年度預算數				說 明
		編 號	名 稱	單位	數量	單價	金額	
31,050	47,300	287	委託檢驗(定)試驗認證費	份	20	1,000	20,000	學習評量研究編製及修改試卷。
				份	1,500	50	75,000	學習評量研究命題費。
				份	1,500	40	60,000	學習評量研究試題審閱費。
							46,200	
				年	1	32,400	32,400	建物安全簽證及申報費(由班級業務費移列)。
				年	1	13,800	13,800	消防安全檢測費(由班級業務費移列)。
6,000	12,520	289	試務甄選費				12,520	
				年	1	12,520	12,520	教師甄選事務費用(收支對列)。
40,300	36,000	28A	電子計算機軟體服務費				36,000	
				年	1	36,000	36,000	套裝軟體(電腦專案計畫)。
1,086,788	317,600	28Y	其他				314,000	
				年	1	8,000	8,000	學童牙齒檢查費。
				年	1	20,000	20,000	學生輔導指導費
				班、人、月	12x1x9	300	32,400	學童午餐指導費(3-4年級)。
				班、人、月	12x1x9	100	10,800	學童午餐指導費(1-2年級)。
				人、月	10x9	400	36,000	工作人員午餐指導費。
				班、人、月	13x1x9	400	46,800	學童午餐指導費(5-6年級)。

臺北市地方教育發展基金－臺北市大同區大龍國民小學

40501503-33

基金用途－國民教育計畫明細表

中華民國104年度

單位：新臺幣元

前年度決算數	上年度預算數	科 目		本年度預算數				說 明
		編 號	名 稱	單位	數量	單價	金額	
				年	1	160,000	160,000	場地開放加強系統保全與駐衛警人員保全費用。
4,888,866	2,456,960	3	材料及用品費				2,124,570	
1,558,299	555,300	31	使用材料費				473,800	較上年度預算數555,300元，減少81,500元。
1,558,299	555,300	315	設備零件				473,800	
				年	1	69,000	69,000	電腦耗材(電腦專案計畫)。
				年	1	20,000	20,000	體育教學設備(由班級設備費移列)。(新增)
				張	17	2,000	34,000	幼兒園幼兒桌子(由班級設備費移列)。(新增)
				張	66	550	36,300	幼兒園幼兒椅子(由班級設備費移列)。(新增)
				張	4	5,500	22,000	潛能班教學用桌椅(由班級設備費移列)。(新增)
				個	2	6,500	13,000	潛能班教學用木製櫃子(由班級設備費移列)。(新增)
				張	12	5,500	66,000	游泳教學椅(由班級設備費移列)。(新增)
				張	1	7,000	7,000	透視天球儀(由班級設備費移列)。(新增)
				個	4	5,500	22,000	L型矮書櫃(由班級設備費移

臺北市地方教育發展基金－臺北市大同區大龍國民小學

基金用途－國民教育計畫明細表

中華民國104年度

單位：新臺幣元

前年度決算數	上年度預算數	科 目		本年度預算數				說 明
		編 號	名 稱	單位	數量	單價	金額	
				批	1	12,000	12,000	列)。(新增)
				班、年	25x1	6,300	157,500	幼兒園操作教材教具(由班級設備費移列)。(新增)
				年	1	15,000	15,000	電腦設備維護及管理費(電腦專案計畫)。
3,330,567	1,901,660	32	用品消耗				1,650,770	學習評量研究各項設備零件。 較上年度預算數1,901,660元，減少250,890元。
110,618	79,700	321	辦公(事務)用品				79,700	
				年	1	1,000	1,000	(教師專業成長暨行動研究費)進修、個案研究文具紙張。
				年	1	78,700	78,700	學習評量研究參考資料及文具用品。
81,869	3,000	322	報章什誌				63,000	
				批	1	13,000	13,000	潛能班教學用圖書雜誌及多媒體視聽教材(由班級設備費移列)。(新增)
				批	1	50,000	50,000	圖書室圖書雜誌(由班級設備費移列)。(新增)
16,932	8,510	328	醫療用品(非醫療院所使用)				8,240	
				年	1	8,240	8,240	健康中心藥品270元×12班+5,

臺北市地方教育發展基金－臺北市大同區大龍國民小學

40501503-35

基金用途－國民教育計畫明細表

中華民國104年度

單位：新臺幣元

前年度決算數	上年度預算數	科 目		本年度預算數				說 明
		編 號	名 稱	單位	數量	單價	金額	
3,121,148	1,810,450	32Y	其他				1,499,830	000=8,240元。(普通班37班、幼兒園5班)
				年	1	2,000	2,000	性別平等教育宣導活動等雜支費。
				班、年	42x1	6,100	256,200	班級業務費(垃圾袋費用、消毒藥水、衛生清潔用品費、衛生紙及教室佈置費)。
				年	1	20,000	20,000	課後社團活動費。
				班、年	40x1	13,820	552,800	教學材料費(普通班37班+補校3班)。
				班、年	3x1	13,820	41,460	特教班教學材料費。
				年	1	12,600	12,600	運動會表演用器材。
				年	1	62,000	62,000	運動會用競賽器材、邀請卡、場地佈置、錦旗及獎品等費用。
				年	1	10,000	10,000	暑期游泳訓練班教學器材(收支對列)。
				年	1	5,000	5,000	暑期游泳訓練班雜支(收支對列)。
				年	1	3,000	3,000	暑期游泳訓練班環境佈置費(收支對列)。
				班	54	230	12,420	暑期游泳訓練班消毒劑(收支對

臺北市地方教育發展基金－臺北市大同區大龍國民小學

基金用途－國民教育計畫明細表

中華民國104年度

單位：新臺幣元

前年度決算數	上年度預算數	科 目		本年度預算數				說 明
		編 號	名 稱	單位	數量	單價	金額	
				年	1	410,000	410,000	列)。
				年	1	60,350	60,350	學習評量研究答案卡之判讀、學生作答掃瞄與成績處理。
				式	1	52,000	52,000	學習評量研究茶水及預試獎品等雜支。
								學習評量研究英語檢測試題錄製。
270,700		4	租金、償債與利息					
250,500		44	交通及運輸設備租金					
250,500		442	車租					
20,200		45	什項設備租金					
20,200		451	什項設備租金					
1,647,450	1,930,000	7	會費、捐助、補助、分攤、照護、救濟與交流活動費				1,912,000	
1,647,450	1,930,000	74	補貼(償)、獎勵、慰問、照護與救濟				1,912,000	較上年度預算數1,930,000元，減少18,000元。
1,647,450	1,930,000	74Y	其他				1,912,000	
				人、日	170x200	50	1,700,000	清寒學生餐費補助。
				人	106	2,000	212,000	教師節禮品。
910,559	641,600	9	其他				588,200	

臺北市地方教育發展基金－臺北市大同區大龍國民小學

40501503-37

基金用途－國民教育計畫明細表

中華民國104年度

單位：新臺幣元

前年度決算數	上年度預算數	科 目		本年度預算數				說 明
		編 號	名 稱	單位	數量	單價	金額	
910,559	641,600	91	其他支出				588,200	較上年度預算數641,600元，減少53,400元。
910,559	641,600	91Y	其他				588,200	
				人、學期	870x2	100	174,000	國小學生活動費。
				人、學期	870x2	50	87,000	班級自治費。
				班、年	7x1	5,600	39,200	國小游泳檢測未通過學生暑期游泳訓練班報名費。
				年	1	151,200	151,200	執行學生路隊安全導護費及 義工保險費,以6人計算：按40週，10次，每次63元 編列。
				班、年	19x1	7,200	136,800	泳池清潔維護費。

臺北市地方教育發展基金－臺北市大同區大龍國民小學

基金用途－學前教育計畫明細表

中華民國104年度

單位：新臺幣元

前年度決算數	上年度預算數	科 目		本年度預算數				說 明
		編 號	名 稱	單位	數量	單價	金額	
13,467,805	12,871,051		合 計				14,708,396	
11,848,412	12,579,065	1	用人費用				14,391,220	
7,893,004	8,940,000	11	正式員額薪資				10,153,860	較上年度預算數8,940,000元，增加1,213,860元。
7,893,004	7,860,000	113	職員薪金	年	1	9,457,860	9,457,860	教職員11人薪金(詳用人費用彙計表)。
	1,080,000	114	工員工資	年	1	696,000	696,000	廚工2人工資(詳用人費用彙計表)。
166,528	91,733	13	超時工作報酬				120,534	較上年度預算數91,733元，增加28,801元。
166,528	91,733	131	加班費	年	1	120,534	120,534	不休假出勤加班費。
2,092,518	1,840,900	15	獎金				2,185,326	較上年度預算數1,840,900元，增加344,426元。
1,039,350	723,400	151	考績獎金	年	1	916,093	916,093	依考績法規定核發之獎金。
1,053,168	1,117,500	152	年終獎金	年	1	1,269,233	1,269,233	依規定於年節加發之獎金。
762,314	750,384	16	退休及卹償金				862,848	較上年度預算數750,384元，增

臺北市地方教育發展基金－臺北市大同區大龍國民小學

40501503-39

基金用途－學前教育計畫明細表

中華民國104年度

單位：新臺幣元

前年度決算數	上年度預算數	科 目		本年度預算數				說 明
		編 號	名 稱	單 位	數 量	單 價	金 額	
762,314	696,384	161	職員退休及離職金	年	1	842,688	842,688	加112,464元。 提撥退撫基金。
	54,000	162	工員退休及離職金	年	1	20,160	20,160	提撥勞工退休準備金。
934,048	956,048	18	福利費				1,068,652	較上年度預算數956,048元，增加112,604元。
858,120	800,448	181	分擔員工保險費	年	1	922,752	922,752	分擔公保、勞保、健保費。
3,500		183	傷病醫藥費					
24,428	75,600	187	員工通勤交通費	人、月、段	13x10x1	630	81,900	教師上下班交通費。
48,000	80,000	18Y	其他福利費	年	1	64,000	64,000	休假旅遊補助費。
295,929	61,940	2	服務費用				72,430	
256,461	16,940	27	一般服務費				22,930	較上年度預算數16,940元，增加5,990元。
		276	佣金、匯費、經理費及手續費	人、學期	120x2	30	7,200	委託超商代收學雜費手續費，150人*80%*30元x2=7,200元。

臺北市地方教育發展基金－臺北市大同區大龍國民小學

基金用途－學前教育計畫明細表

中華民國104年度

單位：新臺幣元

前年度決算數	上年度預算數	科 目		本年度預算數				說 明
		編 號	名 稱	單位	數量	單價	金額	
244,520		27D	計時與計件人員酬金					
11,941	16,940	27F	體育活動費	人、年	13x1	1,210	15,730	
							15,730	文康活動費，本校編列教師10人，教保員1人，廚工2人，每人編列1,210元。
39,468	45,000	28	專業服務費				49,500	較上年度預算數45,000元，增加4,500元。
19,468		285	講課鐘點、稿費、出席審查及查詢費					
20,000	45,000	28Y	其他	班、人、月	5x2x9	500	49,500	
				人、月	1x9	500	45,000	幼兒午餐指導費。
145,240		3	材料及用品費				4,500	教保員幼兒午餐指導費。(新增)
80,570		31	使用材料費				14,700	
80,570		315	設備零件					
64,670		32	用品消耗				14,700	新增項目
5,600		322	報章什誌				14,700	
				批	1	14,700	14,700	幼兒園圖書(由班級設備費移列)。
59,070		32Y	其他					
1,178,224	230,046	7	會費、捐助、補助、分				230,046	

臺北市地方教育發展基金－臺北市大同區大龍國民小學

40501503-41

基金用途－學前教育計畫明細表

中華民國104年度

單位：新臺幣元

前年度決算數	上年度預算數	科 目		本年度預算數				說 明
		編 號	名 稱	單位	數量	單價	金額	
1,178,224	230,046	74	攤、照護、救濟與交流活動費				230,046	較上年度預算數230,046元，無增減。
			補貼(償)、獎勵、慰問、照護與救濟					
1,178,224	230,046	74Y	其他				230,046	
				人、月	5x9	2,010	90,450	危機家庭幼生餐點補助。
				人、學期	6x2	11,633	139,596	低收入戶家庭幼生月費補助。

臺北市地方教育發展基金－臺北市大同區大龍國民小學

基金用途－一般行政管理計畫明細表

中華民國104年度

單位：新臺幣元

前年度決算數	上年度預算數	科 目		本年度預算數				說 明
		編 號	名 稱	單位	數量	單價	金額	
20,864,010	17,322,310		合 計				16,955,883	
19,459,265	16,227,990	1	用人費用				15,766,923	
12,408,969	10,680,000	11	正式員額薪資				10,344,000	較上年度預算數10,680,000元，減少336,000元。
8,512,496	6,588,000	113	職員薪金	年	1	7,704,000	7,704,000	教職員11人薪金(詳用人費用 彙計表)。
2,179,156	2,544,000	114	工員工資	年	1	1,092,000	1,092,000	工員3人工資(詳用人費用 彙計表)。
1,717,317	1,548,000	115	警餉	年	1	1,548,000	1,548,000	校警3人薪金(詳用人費用 彙計表)。
427,368	552,784	13	超時工作報酬				484,151	較上年度預算數552,784元，減少68,633元。
427,368	552,784	131	加班費	年	1	382,031	382,031	不休假出勤加班費。
				人、小時	1x552	185	102,120	校園安全校內同仁例假日人力支援。
3,797,258	2,382,500	15	獎金				2,586,500	較上年度預算數2,382,500元，增加204,000元。

臺北市地方教育發展基金－臺北市大同區大龍國民小學

40501503-43

基金用途－一般行政管理計畫明細表

中華民國104年度

單位：新臺幣元

前年度決算數	上年度預算數	科 目		本年度預算數				說 明
		編 號	名 稱	單位	數量	單價	金額	
1,721,476	953,000	151	考績獎金	年	1	1,293,500	1,293,500	依考績法規定核發之獎金。
2,075,782	1,429,500	152	年終獎金	年	1	1,293,000	1,293,000	依規定於年節加發之獎金。
1,010,881	735,780	16	退休及卹償金				772,224	較上年度預算數735,780元，增加36,444元。
748,642	531,180	161	職員退休及離職金	年	1	717,624	717,624	提撥退撫基金。
262,239	204,600	162	工員退休及離職金	年	1	54,600	54,600	提撥勞工退休準備金。
1,814,789	1,876,926	18	福利費				1,580,048	較上年度預算數1,876,926元，減少296,878元。
1,220,120	973,926	181	分擔員工保險費	年	1	975,408	975,408	分擔公保、勞保、健保費。
282,340	567,000	187	員工通勤交通費	人、月、段	12x12x3	630	272,160	職員、技工、工友上下班交通費。
				人、月、段	3x12x2	630	45,360	職員、技工、工友上下班交通費。
				人、月、段	2x12x1	630	15,120	職員、技工、工友上下班交通費。

臺北市地方教育發展基金－臺北市大同區大龍國民小學

基金用途－一般行政管理計畫明細表

中華民國104年度

單位：新臺幣元

前年度決算數	上年度預算數	科 目		本年度預算數				說 明	
		編 號	名 稱	單位	數量	單價	金額		
312,329	336,000	18Y	其他福利費	年	1	272,000	272,000	272,000	休假旅遊補助費。
971,706	568,060	2	服務費用					686,850	
40,483		22	郵電費						
40,483		222	電話費						
578,963	101,780	27	一般服務費					220,570	較上年度預算數101,780元，增加118,790元。
559,900	80,000	279	外包費	人、年	5x1	40,000	200,000	200,000	消化超額職工(技工、工友)業務外包費。
19,063	21,780	27F	體育活動費	人、年	17x1	1,210	20,570	20,570	文康活動費，本校編列教職員14人，工員3人，合計17人，每人編列1,210元。
200,260	367,880	28	專業服務費					367,880	較上年度預算數367,880元，無增減。
200,260	367,880	28Y	其他	年	1	250,000	250,000	250,000	校園安全機械定點保全費用
				年	1	117,880	117,880	117,880	校園安全例假日及晚間人力支援機動巡邏、區域聯防等費用。
152,000	98,400	29	公共關係費					98,400	較上年度預算數98,400元，無增

臺北市地方教育發展基金－臺北市大同區大龍國民小學

40501503-45

基金用途－一般行政管理計畫明細表

中華民國104年度

單位：新臺幣元

前年度決算數	上年度預算數	科 目		本年度預算數				說 明
		編 號	名 稱	單 位	數 量	單 價	金 額	
152,000	98,400	291	公共關係費	月	12	8,200	98,400	減。
433,039	526,260	3	材料及用品費				98,400	校長特別費。
433,039	526,260	32	用品消耗				502,110	
426,639	501,060	321	辦公(事務)用品	年	1	493,380	502,110	較上年度預算數526,260元，減少24,150元。
							493,380	
							493,380	本校奉核定45班，統籌業務費計算如下：普通班37班、附設幼兒園5班，1290元x15班X12月=232,200元，810元X15班X12月=145,800元，640元X12班X12月=92,160元，補校3班，645元X3班X12月=23,220元，以上合計493,380元。
6,400	25,200	325	服裝	人、雙	3x1	1,100	8,730	
				人、雙	3x1	100	3,300	校警皮鞋。
				人、年	3x1	210	300	校警襪子。
				人、套	3x1	1,500	630	校警服裝配備。
							4,500	校警夏服(成立第30年)。

臺北市地方教育發展基金－臺北市大同區大龍國民小學

基金用途－建築及設備計畫明細表

中華民國104年度

單位：新臺幣元

前年度決算數	上年度預算數	科 目		本年度預算數				說 明
		編 號	名 稱	單位	數量	單價	金額	
57,409,257	1,009,800		合計				1,568,634	
57,409,257	1,009,800	5	購建固定資產、無形資產及非理財目的之長期投資				1,568,634	
56,045,084	1,009,800	51	購置固定資產				1,210,400	
53,579,110			專案計畫					
53,579,110			繼續性計畫					
53,579,110			(一) 校舍更新工程					
53,579,110		513	擴充改良房屋建築及設備					
2,465,974	1,009,800		一般建築及設備計畫				1,210,400	新增。
857,277			明倫大龍整併專案增設					
249,596		514	購置機械及設備					
607,681		516	購置什項設備					
57,750			其他準備金購置財產					

臺北市地方教育發展基金－臺北市大同區大龍國民小學

40501503-47

基金用途－建築及設備計畫明細表

中華民國104年度

單位：新臺幣元

前年度決算數	上年度預算數	科 目		本年度預算數				說 明
		編 號	名 稱	單 位	數 量	單 價	金 額	
57,750		516	購置什項設備					
284,300			明倫國小其他設備					
213,300		514	購置機械及設備					
71,000		516	購置什項設備					
353,056	298,800		班級設備				297,400	
325,056	280,000	514	購置機械及設備	臺	1	14,000	14,000	新購倍率40~2000倍130萬畫素以上數位顯微鏡。
		515	購置交通及運輸設備				213,400	
				組	1	24,000	24,000	新購四頻道麥克風主機。
				組	2	12,000	24,000	新購無線麥克風組(Chiayo)。
				組	1	165,400	165,400	新購音響系統(含擴大機、喇叭、麥克風主機等)。
28,000	18,800	516	購置什項設備				70,000	
				組	1	70,000	70,000	新購組合角鋼層架。

臺北市地方教育發展基金－臺北市大同區大龍國民小學

基金用途－建築及設備計畫明細表

中華民國104年度

單位：新臺幣元

前年度決算數	上年度預算數	科 目		本年度預算數				說 明
		編 號	名 稱	單位	數量	單價	金額	
			學校設備				164,000	
		514	購置機械及設備	臺	8	20,500	164,000	汰舊換新單槍投影機。
23,940			特殊班設備					
23,940		516	購置什項設備					
889,651	711,000		資訊設備				749,000	
889,651	711,000	514	購置機械及設備	部	27	23,000	621,000	汰舊換新個人電腦(電腦專案計畫)
				年	1	128,000	128,000	汰舊換新周邊設備及電腦零組件(電腦專案計畫)
1,364,173		58	遞延支出(臺北市地方教育發展基金及臺北市臺北都會區捷運固定資產重置基金專用)				358,234	
			一般建築及設備計畫				358,234	新增。
1,364,173			幼兒園教室整				358,234	

臺北市地方教育發展基金－臺北市大同區大龍國民小學

40501503-49

基金用途－建築及設備計畫明細表

中華民國104年度

單位：新臺幣元

前年度決算數	上年度預算數	科 目		本年度預算數				說 明
		編 號	名 稱	單位	數量	單價	金額	
		581	建工程 遞延修繕房 屋建築支出				358,234	
				式	1	358,234	358,234	一、施工費
							358,234	幼兒園洗手台、遮陽及照明改善工程。
1,364,173			校園整修工程					
1,364,173		581	遞延修繕房 屋建築支出					

臺北市地方教育發展基金－臺北市大同區大龍國民小學

40501503-51

預計平衡表

中華民國104年12月31日

單位：新臺幣元

102年(前年)12月31日		科 目		104年12月31日		103年(上年)12月31日				比較 增減(-)
決 算 數		編 號	名 稱	預 計 數		預 計 數	調整數(±)	調整後預計數		
金 額	%			金 額	%			金 額	%	
2,502,261,831	100.00		資產合計	2,472,505,720	100.00	3,794,860,471	-1,297,463,929	2,497,396,542	100.00	-24,890,822
2,502,261,831	100.00	1	資產	2,472,505,720	100.00	3,794,860,471	-1,297,463,929	2,497,396,542	100.00	-24,890,822
138,584,924	5.54	11	流動資產	108,828,813	4.40	121,954,332	11,765,303	133,719,635	5.35	-24,890,822
130,091,269	5.20	111	現金	100,335,158	4.06	102,564,396	22,661,584	125,225,980	5.01	-24,890,822
130,091,269	5.20	1112	銀行存款	100,335,158	4.06	102,564,396	22,661,584	125,225,980	5.01	-24,890,822
		113	應收款項			613,407	-613,407			
		113Y	其他應收款			613,407	-613,407			
8,493,655	0.34	115	預付款項	8,493,655	0.34	18,776,529	-10,282,874	8,493,655	0.34	
8,493,655	0.34	1154	預付費用	8,493,655	0.34	18,776,529	-10,282,874	8,493,655	0.34	
1,552,049	0.06	12	投資、長期應收款項、貸墊款及準備金	1,552,049	0.06	2,410,004	-857,955	1,552,049	0.07	
1,552,049	0.06	124	準備金	1,552,049	0.06	2,410,004	-857,955	1,552,049	0.07	
357,363	0.01	1241	退休及離職準備金	357,363	0.01	1,172,190	-814,827	357,363	0.01	
1,194,686	0.05	124Y	其他準備金	1,194,686	0.05	1,237,814	-43,128	1,194,686	0.06	
2,362,124,858	94.40	13	其他資產	2,362,124,858	95.54	3,670,496,135	-1,308,371,277	2,362,124,858	94.58	
2,362,124,858	94.40	131	什項資產	2,362,124,858	95.54	3,670,496,135	-1,308,371,277	2,362,124,858	94.58	
		1315	暫付及待結轉帳項			150,000	-150,000			
2,362,124,858	94.40	1316	代管資產	2,362,124,858	95.54	3,670,346,135	-1,308,221,277	2,362,124,858	94.58	
2,502,261,831	100.00		負債及基金餘額合計	2,472,505,720	100.00	3,794,860,471	-1,297,463,929	2,497,396,542	100.00	-24,890,822
2,377,384,853	95.01	2	負債	2,377,384,853	96.15	3,681,780,168	-1,304,395,315	2,377,384,853	95.19	
12,421,819	0.50	21	流動負債	12,421,819	0.50	8,621,873	3,799,946	12,421,819	0.49	
12,421,819	0.50	212	應付款項	12,421,819	0.50	8,621,873	3,799,946	12,421,819	0.49	
8,496,116	0.34	2123	應付代收款	8,496,116	0.34	6,289,261	2,206,855	8,496,116	0.33	
3,925,703	0.16	2125	應付費用	3,925,703	0.16	2,302,972	1,622,731	3,925,703	0.16	
		212Y	其他應付款			29,640	-29,640			

臺北市地方教育發展基金－臺北市大同區大龍國民小學

預計平衡表

中華民國104年12月31日

單位：新臺幣元

102年(前年)12月31日		科 目		104年12月31日		103年(上年)12月31日				比較 增減(-)
決 算 數		編 號	名 稱	預 計 數		預 計 數	調整數(±)	調整後預計數		
金 額	%			金 額	%			金 額	%	
2,364,963,034	94.51	22	其他負債	2,364,963,034	95.65	3,673,158,295	-1,308,195,261	2,364,963,034	94.70	
2,364,963,034	94.51	221	什項負債	2,364,963,034	95.65	3,673,158,295	-1,308,195,261	2,364,963,034	94.70	
2,324,933	0.09	2211	存入保證金	2,324,933	0.09	1,153,814	1,171,119	2,324,933	0.09	
357,363	0.01	2213	應付退休及離職金	357,363	0.01	1,172,190	-814,827	357,363	0.01	
2,362,124,858	94.40	2214	應付代管資產	2,362,124,858	95.54	3,670,346,135	-1,308,221,277	2,362,124,858	94.58	
155,880	0.01	2215	暫收及待結轉帳項	155,880	0.01	486,156	-330,276	155,880	0.02	
124,876,978	4.99	3	基金餘額	95,120,867	3.85	113,080,303	6,931,386	120,011,689	4.81	-24,890,822
124,876,978	4.99	31	基金餘額	95,120,867	3.85	113,080,303	6,931,386	120,011,689	4.81	-24,890,822
124,876,978	4.99	311	基金餘額	95,120,867	3.85	113,080,303	6,931,386	120,011,689	4.81	-24,890,822
124,876,978	4.99	3111	累積餘額	95,120,867	3.85	113,080,303	6,931,386	120,011,689	4.81	-24,890,822

註：1.信託代理與保證資產(負債)前年度決算數0元，上年度調整後預計數0元，本年度預計數0元。2.或有資產負債0元。3.本基金自93年度起，本固定項目分開原則，將屬長期固定帳項，包括固定資產680,755,622元、無形資產173,500元及長期債務0元等，另立帳類管理，未納入。

臺北市地方教育發展基金－臺北市大同區大龍國民小學

40501503-53

各項費用彙計表

中華民國104年度

單位：新臺幣元

前年度 決算數	上年度 預算數	計畫別 用途別科目	合計	計畫別			
				國民教育計畫	學前教育計畫	一般行政管理計畫	建築及設備計畫
254,685,588	186,751,282	合計	182,273,771	149,040,858	14,708,396	16,955,883	1,568,634
175,477,269	170,738,468	用人費用	165,685,053	135,526,910	14,391,220	15,766,923	
90,330,030	84,792,000	正式員額薪資	82,549,860	62,052,000	10,153,860	10,344,000	
86,433,557	79,620,000	職員薪金	79,213,860	62,052,000	9,457,860	7,704,000	
2,179,156	3,624,000	工員工資	1,788,000		696,000	1,092,000	
1,717,317	1,548,000	警餉	1,548,000			1,548,000	
1,569,549	1,277,920	聘僱及兼職人員薪資	1,220,720	1,220,720			
1,569,549	1,277,920	兼職人員酬金	1,220,720	1,220,720			
1,577,932	2,541,788	超時工作報酬	3,562,890	2,958,205	120,534	484,151	
1,551,368	2,522,908	加班費	3,544,010	2,939,325	120,534	484,151	
26,564	18,880	誤餐費	18,880	18,880			
21,176,154	17,800,900	獎金	18,658,326	13,886,500	2,185,326	2,586,500	
9,333,756	7,107,400	考績獎金	8,339,593	6,130,000	916,093	1,293,500	
11,842,398	10,693,500	年終獎金	10,318,733	7,756,500	1,269,233	1,293,000	
47,036,293	51,329,460	退休及卹償金	46,922,775	45,287,703	862,848	772,224	
46,774,054	51,070,860	職員退休及離職金	46,848,015	45,287,703	842,688	717,624	
262,239	258,600	工員退休及離職金	74,760		20,160	54,600	
13,787,311	12,996,400	福利費	12,770,482	10,121,782	1,068,652	1,580,048	

臺北市地方教育發展基金－臺北市大同區大龍國民小學

各項費用彙計表

中華民國104年度

單位：新臺幣元

前年度 決算數	上年度 預算數	計畫別	合計	國民教育計畫	學前教育計畫	一般行政管理計畫	建築及設備計畫
		用途別科目					
8,914,276	7,466,310	分擔員工保險費	7,403,652	5,505,492	922,752	975,408	
153,240	318,000	傷病醫藥費	396,000	396,000			
1,258,153	1,499,400	員工通勤交通費	1,435,140	1,020,600	81,900	332,640	
3,461,642	3,712,690	其他福利費	3,535,690	3,199,690	64,000	272,000	
12,324,984	9,218,148	服務費用	9,648,458	8,889,178	72,430	686,850	
2,677,092	3,104,680	水電費	3,069,260	3,069,260			
2,305,643	2,463,320	工作場所電費	2,427,900	2,427,900			
223,367	101,360	工作場所水費	101,360	101,360			
148,082	540,000	氣體費	540,000	540,000			
44,451		郵電費					
44,451		電話費					
66,211	164,160	旅運費	184,160	184,160			
60,195	57,660	國內旅費	57,660	57,660			
	100,000	貨物運費	120,000	120,000			
6,016	6,500	其他旅運費	6,500	6,500			
894,184	1,621,450	印刷裝訂與廣告費	1,690,650	1,690,650			
894,184	1,621,450	印刷及裝訂費	1,690,650	1,690,650			
363,142	1,482,800	修理保養及保固費	1,366,600	1,366,600			

臺北市地方教育發展基金－臺北市大同區大龍國民小學

40501503-55

各項費用彙計表

中華民國104年度

單位：新臺幣元

前年度 決算數	上年度 預算數	計畫別 用途別科目	合計	計畫別			
				國民教育計畫	學前教育計畫	一般行政管理計畫	建築及設備計畫
232,875	1,094,800	一般房屋修護費	999,600	999,600			
50,920	146,800	機械及設備修護費	142,600	142,600			
79,347	241,200	什項設備修護費	224,400	224,400			
15,780	32,000	保險費	32,000	32,000			
15,780	32,000	其他保險費	32,000	32,000			
6,069,387	1,190,958	一般服務費	1,497,688	1,254,188	22,930	220,570	
2,330	6,600	佣金、匯費、經理費及手續費	48,960	41,760	7,200		
1,082,823	990,968	外包費	1,260,968	1,060,968		200,000	
4,839,788	34,880	計時與計件人員酬金	42,560	42,560			
144,446	158,510	體育活動費	145,200	108,900	15,730	20,570	
2,042,737	1,523,700	專業服務費	1,709,700	1,292,320	49,500	367,880	
658,339	697,400	講課鐘點、稿費、出席審查及查詢費	883,600	883,600			
31,050	47,300	委託檢驗(定)試驗認證費	46,200	46,200			
6,000	12,520	試務甄選費	12,520	12,520			
40,300	36,000	電子計算機軟體服務費	36,000	36,000			
1,307,048	730,480	其他	731,380	314,000	49,500	367,880	
152,000	98,400	公共關係費	98,400			98,400	
152,000	98,400	公共關係費	98,400			98,400	

臺北市地方教育發展基金－臺北市大同區大龍國民小學

各項費用彙計表

中華民國104年度

單位：新臺幣元

前年度 決算數	上年度 預算數	計畫別 用途別科目	合計	計畫別			
				國民教育計畫	學前教育計畫	一般行政管理計畫	建築及設備計畫
5,467,145	2,983,220	材料及用品費	2,641,380	2,124,570	14,700	502,110	
1,638,869	555,300	使用材料費	473,800	473,800			
1,638,869	555,300	設備零件	473,800	473,800			
3,828,276	2,427,920	用品消耗	2,167,580	1,650,770	14,700	502,110	
537,257	580,760	辦公(事務)用品	573,080	79,700		493,380	
87,469	3,000	報章什誌	77,700	63,000	14,700		
6,400	25,200	服裝	8,730			8,730	
16,932	8,510	醫療用品(非醫療院所使用)	8,240	8,240			
3,180,218	1,810,450	其他	1,499,830	1,499,830			
270,700		租金、償債與利息					
250,500		交通及運輸設備租金					
250,500		車租					
20,200		什項設備租金					
20,200		什項設備租金					
57,409,257	1,009,800	購建固定資產、無形資產及非 理財目的之長期投資	1,568,634				1,568,634
56,045,084	1,009,800	購置固定資產	1,210,400				1,210,400
53,579,110		擴充改良房屋建築及設備					
1,677,603	991,000	購置機械及設備	927,000				927,000

臺北市地方教育發展基金－臺北市大同區大龍國民小學

40501503-57

各項費用彙計表

中華民國104年度

單位：新臺幣元

前年度 決算數	上年度 預算數	計畫別	合計	國民教育計畫	學前教育計畫	一般行政管理計畫	建築及設備計畫
		用途別科目					
		購置交通及運輸設備	213,400				213,400
788,371	18,800	購置什項設備	70,000				70,000
1,364,173		遞延支出(臺北市地方教育發展基金及臺北市臺北都會區捷運固定資產重置基金專用)	358,234				358,234
1,364,173		遞延修繕房屋建築支出	358,234				358,234
2,825,674	2,160,046	會費、捐助、補助、分攤、照護、救濟與交流活動費	2,142,046	1,912,000	230,046		
2,825,674	2,160,046	補貼(償)、獎勵、慰問、照護與救濟	2,142,046	1,912,000	230,046		
2,825,674	2,160,046	其他	2,142,046	1,912,000	230,046		
910,559	641,600	其他	588,200	588,200			
910,559	641,600	其他支出	588,200	588,200			
910,559	641,600	其他	588,200	588,200			

臺北市地方教育發展基金－臺北市大同區大龍國民小學

員工人數彙計表

中華民國104年度

單位：人

計 畫 及 項 目	本年度預算數	上年度預算數	本年度增減數	增 減 原 因
合計	106	118	-12	
國民教育計畫部分	76	83	-7	
正式職員	76	83	-7	
學前教育計畫部分	13	14	-1	
正式職員	11	11		
正式工員	2	3	-1	
一般行政管理計畫部分	17	21	-4	
正式職員	14	14		
正式工員	3	7	-4	

註：1.本表不包含臨時工員人數。

2.本表臨時職員係指奉准有案之約聘僱人員。

3.因大龍國小及明倫國小自102年8月1日合併，大龍國小併同調整上年度預算數。

彙計表

104年度

單位：新臺幣元

其他獎金	退休及卹償金		資遣費	福 利 費					提繳費
	退休金	卹償金		分擔保險費	傷病醫藥費	提撥福利金	員工通勤交通費	其他福利費	
	46,922,775			7,403,652	396,000		1,435,140	3,535,690	
	45,287,703			5,505,492	396,000		1,020,600	3,199,690	
	45,287,703			5,505,492	396,000		1,020,600	3,199,690	
	862,848			922,752			81,900	64,000	

用人費用

中華民國

計畫及項目	合計	正式員額薪資	聘僱及兼職人員薪資	超時工作報酬	津貼	獎金		
						年終獎金	績效獎金	考績獎金
年終獎金	1,269,233					1,269,233		
職員退休及離職金	842,688							
工員退休及離職金	20,160							
分擔員工保險費	922,752							
員工通勤交通費	81,900							
其他福利費	64,000							
一般行政管理計畫	15,766,923	10,344,000		484,151		1,293,000		1,293,500
職員薪金	7,704,000	7,704,000						
工員工資	1,092,000	1,092,000						
警餉	1,548,000	1,548,000						
加班費	484,151			484,151				
考績獎金	1,293,500							1,293,500
年終獎金	1,293,000					1,293,000		
職員退休及離職金	717,624							
工員退休及離職金	54,600							
分擔員工保險費	975,408							
員工通勤交通費	332,640							
其他福利費	272,000							

註：本表不包含臨時工員薪津。

彙計表

104年度

單位：新臺幣元

其他獎金	退休及卹償金		資遣費	福 利 費					提繳費
	退休金	卹償金		分擔保險費	傷病醫藥費	提撥福利金	員工通勤交通費	其他福利費	
	842,688								
	20,160								
				922,752					
							81,900		
	772,224			975,408			332,640	64,000	
								272,000	
	717,624								
	54,600								
				975,408			332,640		
								272,000	

臺北市地方教育發展基金－臺北市大同區大龍國民小學單位（或計畫）成本分析表

中華民國104年度

單位：新臺幣元

計畫別	單位	單位成本	數量	預算數	說明
合計				182,273,771	
國民教育計畫				149,040,858	
學前教育計畫				14,708,396	
一般行政管理計畫				16,955,883	
建築及設備計畫				1,568,634	

臺北市地方教育發展基金－臺北市大同區大龍國民小學

40501503-65

5年來主要業務計畫分析表

中華民國104年度

單位：新臺幣元

年 度 及 項 目	單 位	數 量	單位成本或 平均利(費)率	金 額	說 明
(本)年度預算數				163,749,254	
國民教育計畫				149,040,858	
學前教育計畫				14,708,396	
(上)年度預算數				168,419,172	
國民教育計畫				155,548,121	
學前教育計畫				12,871,051	
(前)年度決算數				176,412,321	
國民教育計畫				162,944,516	
學前教育計畫				13,467,805	
(101)年度決算數				172,584,317	
國民教育計畫				159,766,423	
學前教育計畫				12,817,894	
(100)年度決算數				126,351,781	
國民教育計畫				126,351,781	
學前教育計畫					

註：因大龍國小及明倫國小自102年8月1日合併，大龍國小併同調整各該年度預決算數，俾有相同比較基礎。

臺北市地方教育發展基金－臺北市大同區大龍國民小學

固定項目明細表

中華民國104年度

單位：新臺幣元

項 目	期初餘額	本年度增加	本年度減少	期末餘額	說 明
資產	679,718,722	1,210,400		680,929,122	
機械及設備	33,204,142	927,000		34,131,142	
交通及運輸設備	1,207,336	213,400		1,420,736	
什項設備	10,252,319	70,000		10,322,319	
購建中固定資產	634,881,425			634,881,425	
電腦軟體	173,500			173,500	

註：92年度以前已提列折舊430,156元(包括機械及設備累計折舊221,793元、交通及運輸設備累計折舊69,841元、什項設備累計折舊138,522元)及已攤銷費用0元，自93年度起屬長期固定帳項另立帳類管理(不再計提折舊及攤銷)。